

Rzeźba Św. Pawła .....	45
nr 33 .....	46
nr 34 .....	46
nr 35 .....	47
nr 36 .....	47
Ściany .....	48
nr 37 .....	48
nr 37a .....	49
nr 37b .....	50
nr 37c .....	50
nr 38a .....	51
nr 38b .....	52
nr 39 .....	53
nr 40 .....	55
nr 41 .....	55
nr 42 .....	56
nr 43 .....	57
nr 44 .....	58
nr 45 .....	59
nr 46 .....	60
nr 47 .....	61
nr 48 .....	63
nr 48a.....	64
nr 48b .....	65
nr 49 .....	66
nr 50 .....	66
nr 51 .....	67
nr 51a.....	68
nr 51b .....	69
nr 52 .....	70
Gzyms .....	71
nr 53 .....	71
nr 54 .....	71
nr 55 .....	73
4. Podsumowanie badań.....	74
5. Wnioski.....	76

## 1. PRZEDMIOT OPRACOWANIA

Przedmiotem opracowania jest opis badań konserwatorskich – odkrywek stratygraficznych dla wnętrza kościoła parafialnego pw. Św. Wawrzyńca w Kluczewsku. Badania konserwatorskie miały na celu określenie pierwotnej kolorystyki wnętrza świątyni i obejmują:

- ściany;
- ołtarz główny;
- dwa ołtarze boczne;
- ambonę;
- rzeźby św. Piotra i Pawła we wnękach na ścianach północnej i południowej;
- prospekt organowy;
- balustradę przed prospektem organowym.

**nr decyzji o wpisie do rejestru zabytków: 381 z dn. 15.01.1957 (kościół parafialny) oraz 366B (wystrój i wyposażenie: ołtarz główny, dwa ołtarze boczne, ambona, rzeźby śś. Piotra i Pawła, prospekt organowy)**

adres: ul. Kościelna 7, 97-522 Kluczewsko, nr ewid. Działki 213

budowa rozpoczęta: 1797 r.

rozbudowa: 1888 r.

właściciel / użytkownik: Parafia rzymsko – katolicka w Kluczewsku

wcześniejsze prace konserwatorskie/budowlane: tak (1950, informacja z zielonej karty na stronie zabytek.pl<sup>1</sup>)

wcześniejsze dokumentacje wykonanych prac: nie

Odkrywki wykonano na podstawie decyzji ŚWKZ w Kielcach, znak ZRRiD.IR.5134.80.1.2023 z dnia 8.12.2023 r. wg przedłożonego programu badań konserwatorskich dla wnętrza kościoła.

**Integralną część niniejszego opisu badań stratygraficznych stanowi program prac konserwatorskich, dołączony do opracowania.**

## 2. METODYKA BADAŃ

W ramach badań wykonano schodkowe odkrywki stratygraficzne następujących elementów: ścian bocznych, nisz oraz gzymsów, ołtarza głównego, ołtarzy bocznych, ambony, rzeźb św. Piotra i Pawła, prospektu organowego, balustrady przed prospektem organowym. Zakres badań nie obejmował sklepienia pokrytego polichromią.

Każda odkrywka została ponumerowana i opisana tabelarycznie. W tabeli pogrubiono warstwę rozpoznaną jako oryginalna.

Badania wykonano mechanicznie przy pomocy skalpela, ograniczając ingerowanie w zabytek do niezbędnego minimum. Miejscami wspomagano się działaniem odpowiednich rozpuszczalników w celu rozdzielenia poszczególnych warstw. Miejsca badań udokumentowano przed oraz po ich zakończeniu.

Odkrywki oznaczone dodatkowo literami, np. „37a, 37b, 37c”, zostały wykonane w jednym punkcie, jednak zostały podzielone najczęściej ze względu na występowanie dużych różnic kolorystycznych, występowania lamperii lub innego wyróżniającego się elementu.

<sup>1</sup> [https://zabytek.pl/pl/obiekty/g-228322/dokumenty/PL.1.9.ZIPOZ.NID\\_N\\_26\\_EN.43861/1](https://zabytek.pl/pl/obiekty/g-228322/dokumenty/PL.1.9.ZIPOZ.NID_N_26_EN.43861/1)

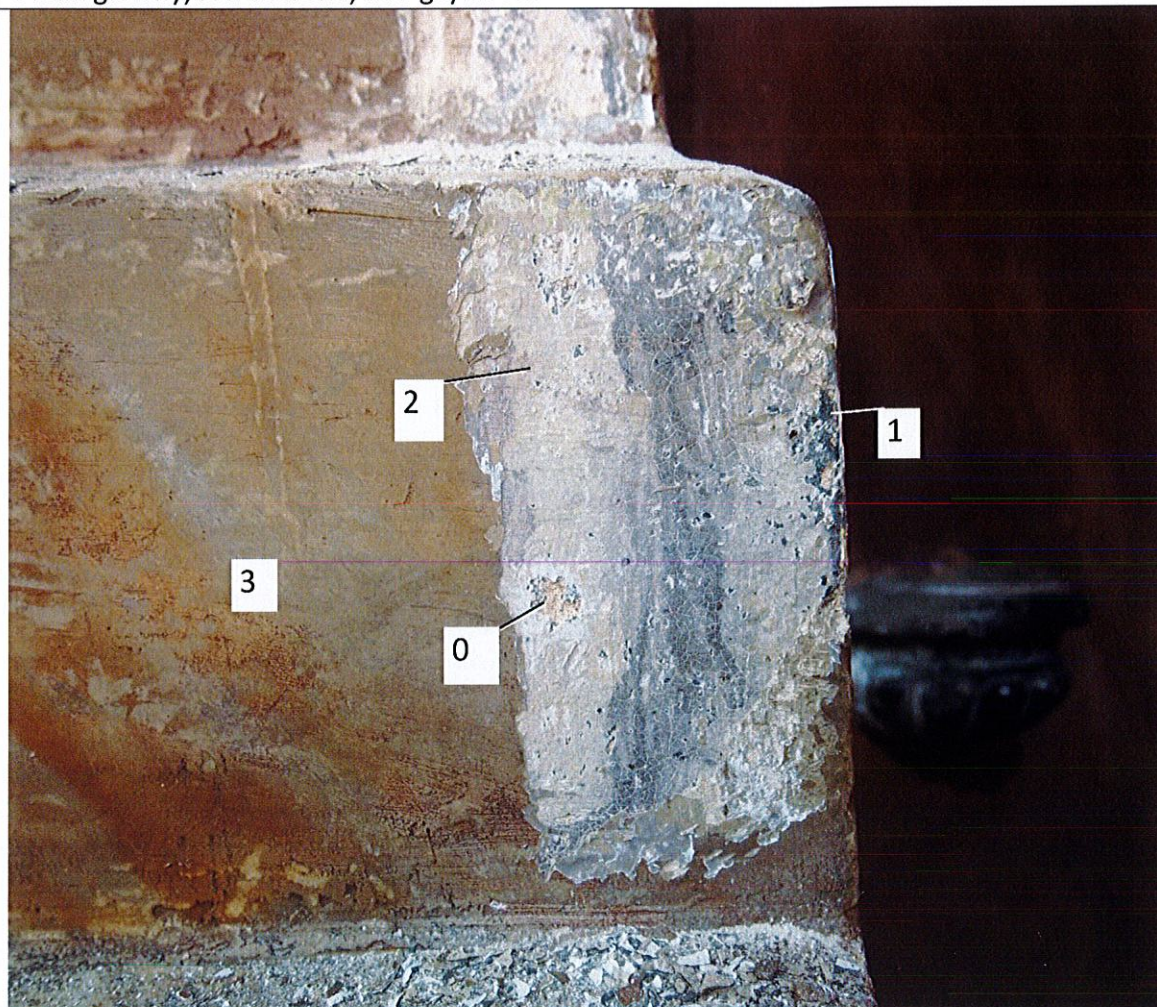
3. ODKRYWKI STRATYGRAFICZNE

OŁTARZ GŁÓWNY

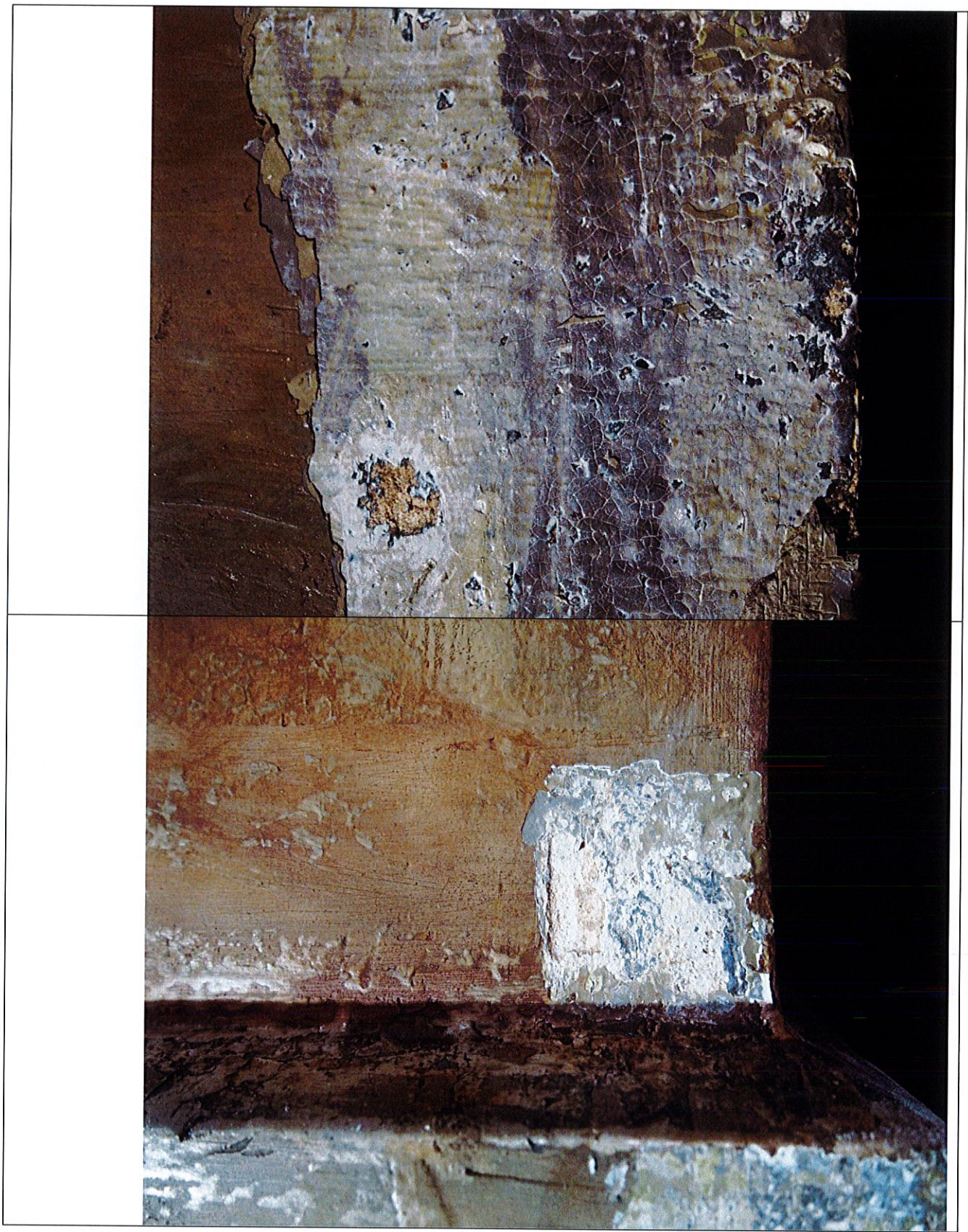


**Odkrywka nr 1**

Ołtarz główny, lewa strona, nad gzymsem



nr warstwy	opis warstwy	kolor	charakterystyka warstwy
0	tynek podkładowy	ciepły, beżowy	warstwa pierwotna
1	farba	granatowy	warstwa pierwotna
2	<b>farba olejna</b>	<b>marmoryzacja, odcienie błękitu</b>	<b>warstwa pierwotna</b>
3	farba akrylowa	marmoryzacja, odcienie brązu	warstwa wtórna



**Odkrywka nr 2**

**ołtarz główny, prawa strona ołtarza, powyżej gzymsu**



nr warstwy	opis warstwy	kolor	charakterystyka warstwy
0	tynk podkładowy	ciepły, beżowy	warstwa pierwotna
1	pobiała	biały	warstwa pierwotna
2	<b>farba olejna</b>	<b>marmoryzacja, odcienie zielonej oliwki</b>	<b>warstwa pierwotna</b>
3	farba olejna	zielony	warstwa wtórna
4	gips, podkład	biel	warstwa wtórna
5	farba akrylowa	marmoryzacja, odcienie bordo	warstwa wtórna

**Odkrywka nr 3**

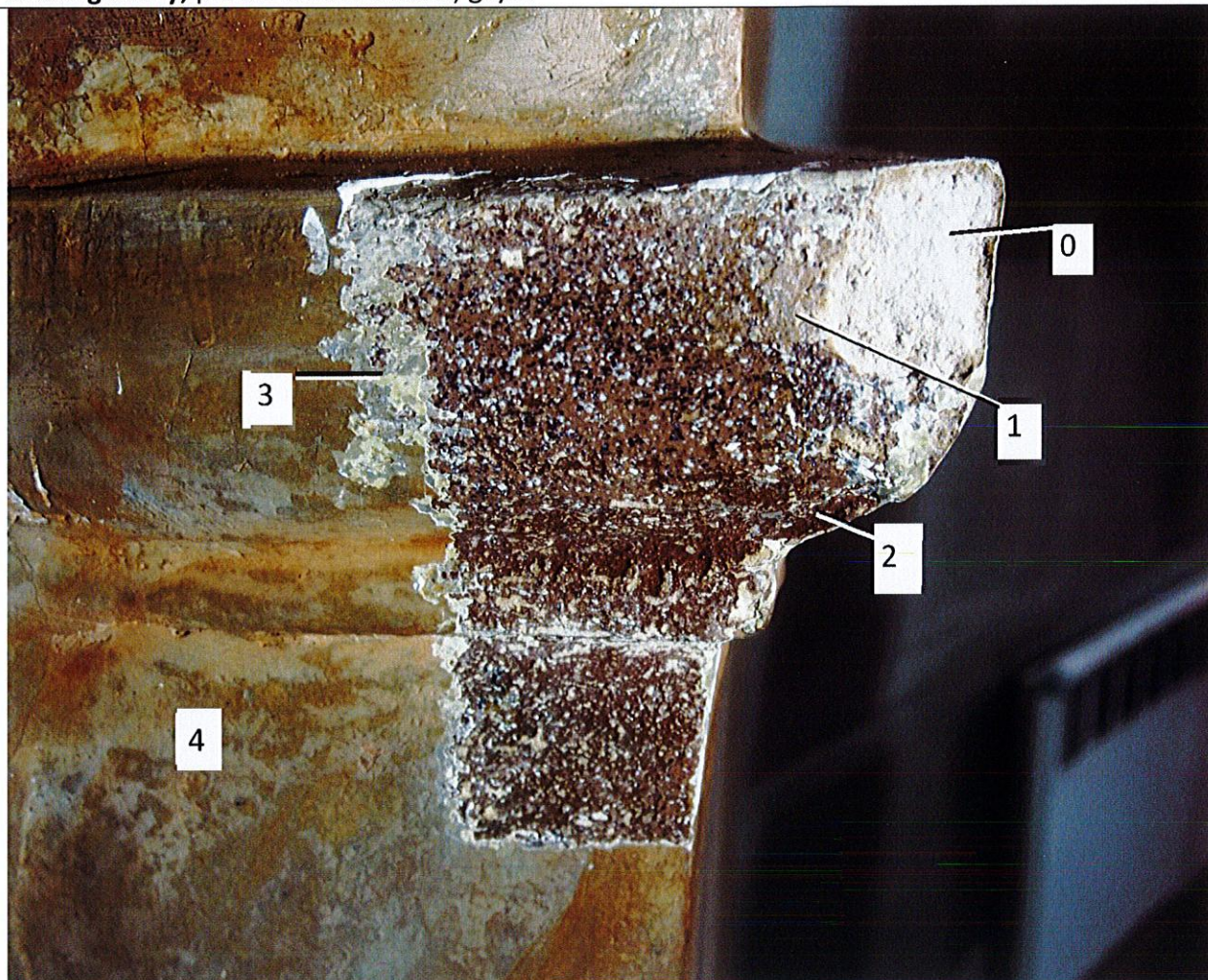
**ołtarz główny, prawa strona ołtarza, powyżej gzyms**



nr warstwy	opis warstwy	kolor	charakterystyka warstwy
0	tynk podkładowy	ciepły, beżowy	warstwa pierwotna
1	farba	granatowy	warstwa pierwotna
2	<b>farba olejna</b>	<b>marmoryzacja, odcienie zielonej oliwki</b>	<b>warstwa pierwotna</b>
3	farba akrylowa	marmoryzacja, odcienie brązu	warstwa wtórna

**Odkrywka nr 4**

**ołtarz główny, prawa strona ołtarza, gzym**



nr	opis warstwy	kolor	charakterystyka warstwy	
0	tynek wapienny	biały	warstwa pierwotna	
1	tynek podkładowy	ciepły, beżowy	warstwa pierwotna, podkład pod warstwę malarską	
2	farba olejna	marmoryzacja, odcienie brązu	warstwa pierwotna	
3	<b>farba olejna</b>	<b>marmoryzacja, odcienie zielonej oliwki i błękitu</b>	<b>warstwa pierwotna</b>	<b>1888</b>
4	farba akrylowa	marmoryzacja, odcienie brązu	warstwa wtórna	1888



**Odkrywka nr 5**

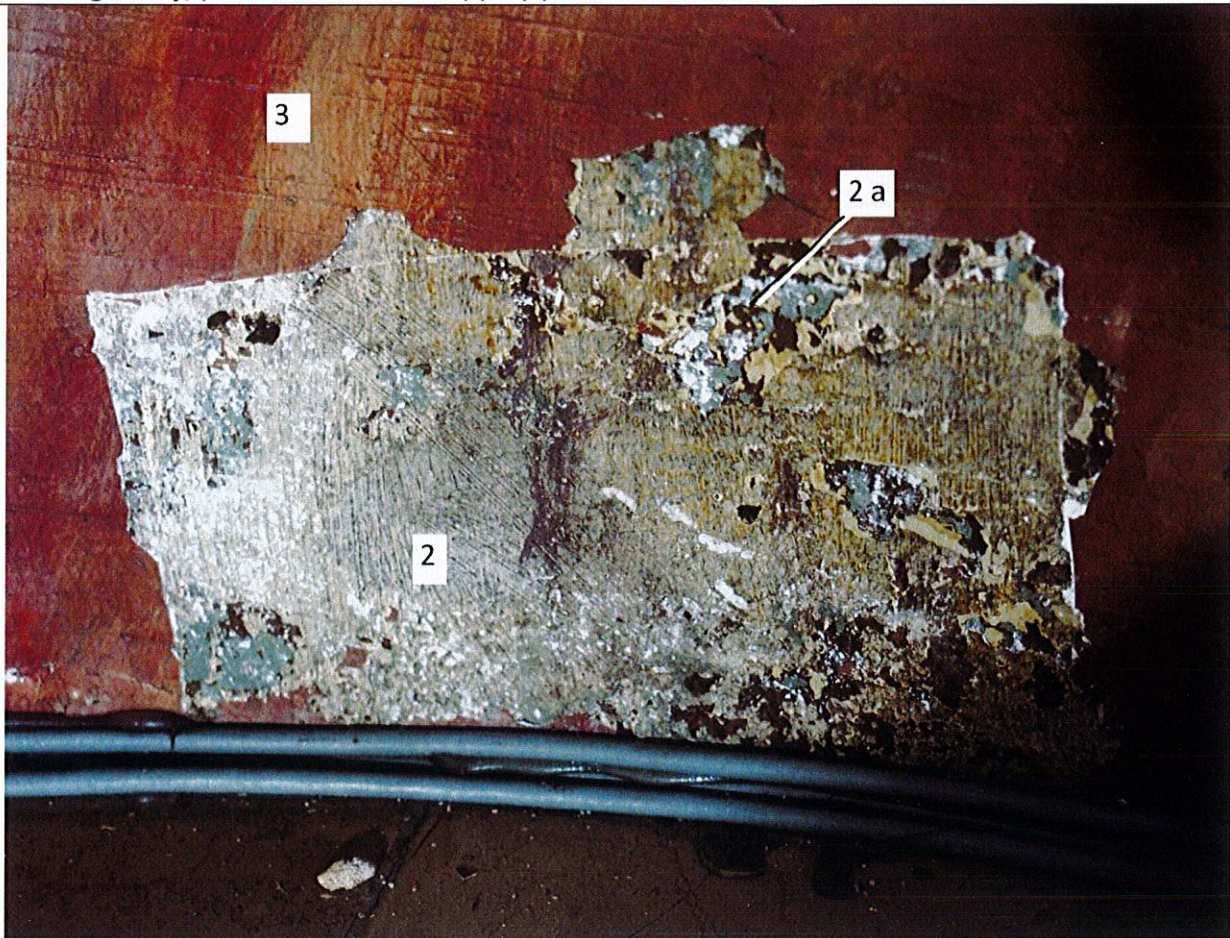
**ołtarz główny, prawa strona ołtarza, powyżej gzyms**



nr	opis warstwy	kolor	charakterystyka warstwy	
1	farba olejna	marmoryzacja, odcienie brązu	warstwa pierwotna	
2	<b>farba olejna</b>	<b>marmoryzacja, odcienie zielonej oliwki</b>	<b>warstwa pierwotna</b>	<b>1888</b>
3	farba akrylowa	marmoryzacja, odcienie bordo	warstwa wtórna	

**Odkrywka nr 6**

**ołtarz główny, prawa strona ołtarza, przy posadzc**



nr	opis warstwy	kolor	charakterystyka warstwy	
2	farba olejna	marmoryzacja, odcienie oliwki i błękitu	warstwa pierwotna	1888
2a	farba olejna	odcienie żółtego, niebieskiego, brązu	warstwa wtórna	
3	farba akrylowa	marmoryzacja, odcienie czerwieni	warstwa wtórna	

**Odkrywka nr 7**

**ołtarz główny, prawa strona ołtarza, gzyms/konsola pod figurą Świętego**



nr	opis warstwy	kolor	charakterystyka warstwy	
2	farba olejna	marmoryzacja, odcienie zielonej oliwki i błękitu	warstwa pierwotna	1888
2a	farba olejna	szary	warstwa wtórna	
3	farba olejna	jasnoszary	warstwa wtórna	
3a	farba akrylowa	marmoryzacja, odcienie zielonej oliwki i błękitu	warstwa pierwotna	

**Odkrywka nr 7**

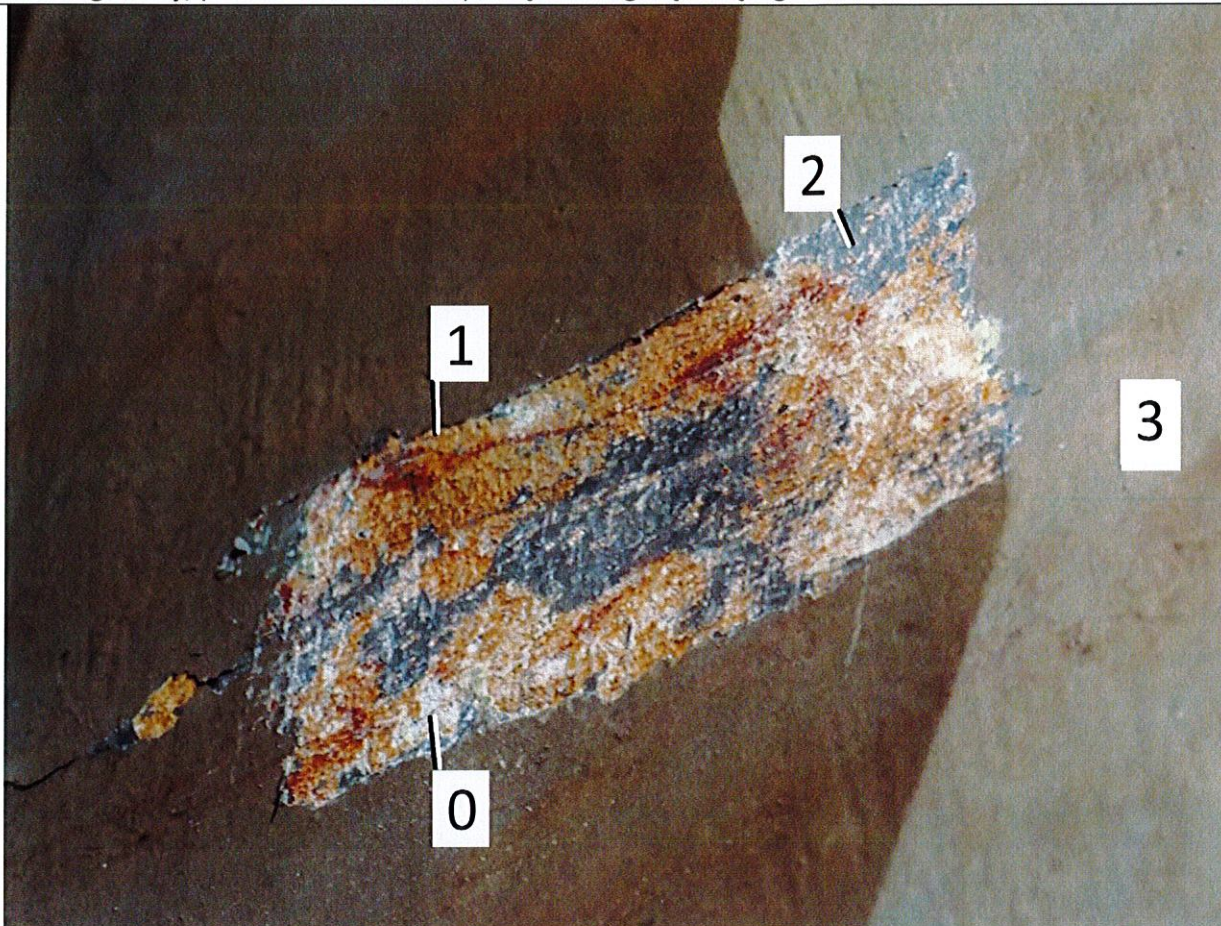
**ołtarz główny, prawa strona ołtarza, gzyms/konsola pod figurą świętego, złoceni**



nr	opis warstwy	kolor	charakterystyka warstwy	
0	tynk	ciepły, beżowy	warstwa pierwotna	
1	gips	biały	warstwa pierwotna, podkład pod złocenie	
2	złocenie	ciepłe złoto	warstwa pierwotna	

**Odkrywka nr 8**

**ołtarz główny, prawa strona ołtarza, wnęka za figurą świętego**



nr	opis warstwy	kolor	charakterystyka warstwy	
0	tynek	ciepły, beżowy	warstwa pierwotna	
1	farba olejna	marmoryzacja, odcienie czerwieni i pomarańczowego	warstwa pierwotna	1888
2	farba olejna	odcienie błękitu	warstwa wtórna	
3	farba akrylowa	marmoryzacja, odcienie szarości	warstwa wtórna	

Odkrywka nr 9

Ołtarz główny, stopa świętego Jana



nr	opis warstwy	kolor	charakterystyka warstwy
0	gips	biały	warstwa pierwotna
1	Farba olejna	biały	warstwa pierwotna 1888
2	farba olejna	zielony	warstwa wtórna
3	farba olejna	szary	warstwa wtórna



**Odkrywka nr 10**

**Ołtarz główny, stół ołtarzowy, prawa strona**



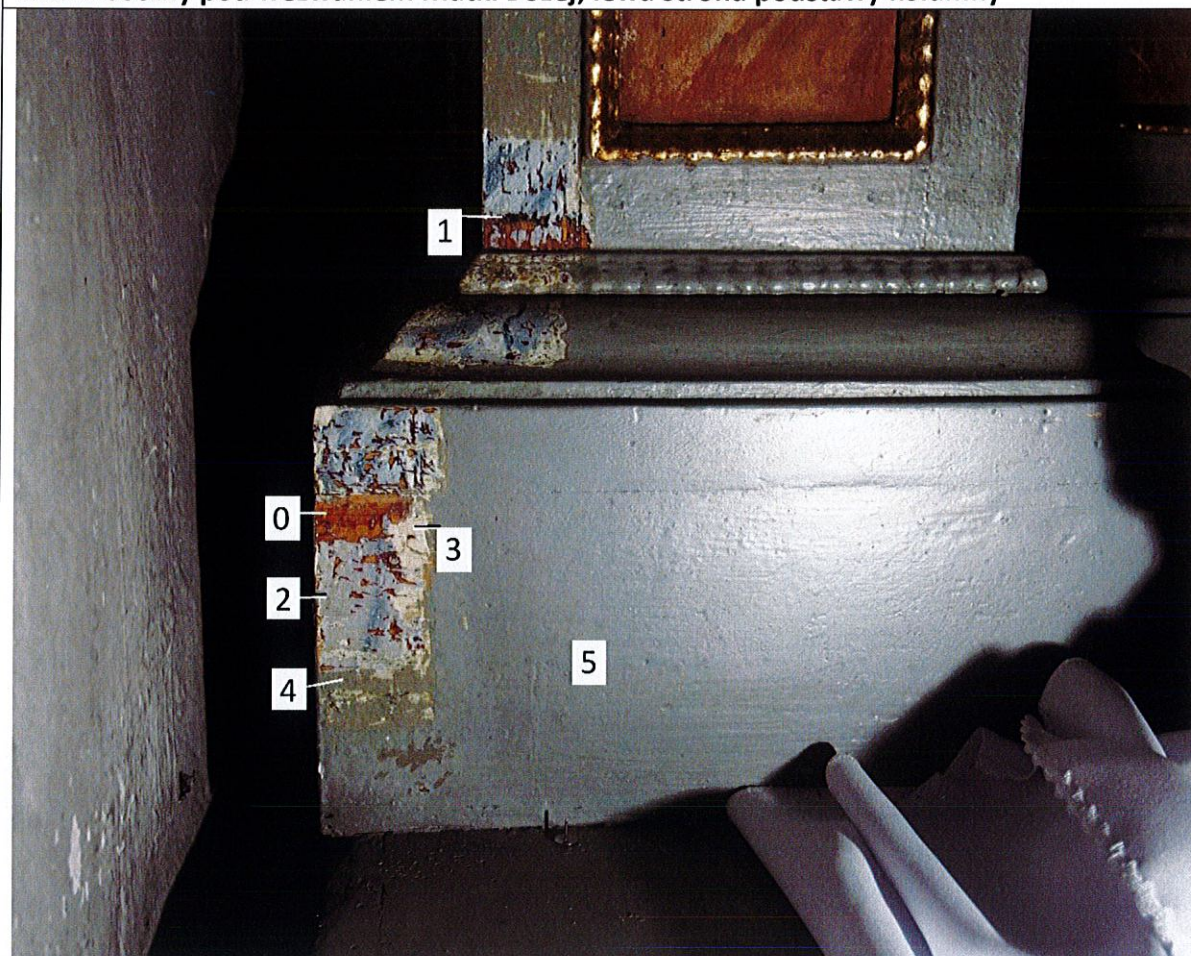
nr	opis warstwy	kolor	charakterystyka warstwy	
0	drewno		konstrukcja nastawy ołtarzowej	
1	farba olejna	biały, kremowy	warstwa pierwotna	1888
2	farba olejna	oliwkowy	warstwa wtórna	
3	farba olejna	brązowy	warstwa wtórna	
4	farba olejna	ciemnoszary	warstwa wtórna	

OŁTARZ BOCZNY POD WEZWANIEM MATKI BOŻEJ



Odkrywka nr 11

Ołtarz boczny pod wezwaniem Matki Bożej, lewa strona podstawy kolumny



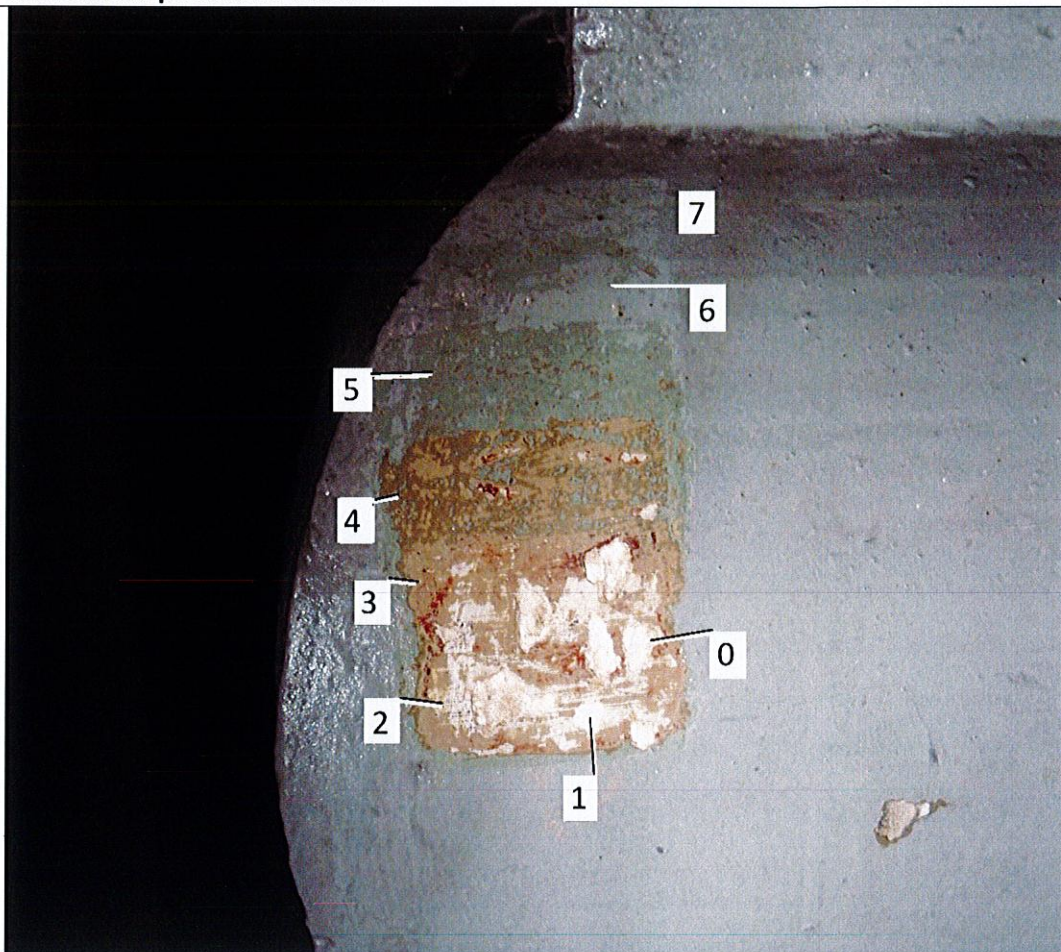
nr	opis warstwy	kolor	charakterystyka warstwy
0	drewno		konstrukcja ołtarza
1	farba olejna	granatowy	warstwa pierwotna 1888
2	<b>farba olejna</b>	<b>marmoryzacja, odcienie błękitu</b>	warstwa wtórna
3	farba olejna	biały	warstwa wtórna
4	farba olejna	zielony	warstwa wtórna
5	farba olejna	granatowy	warstwa wtórna



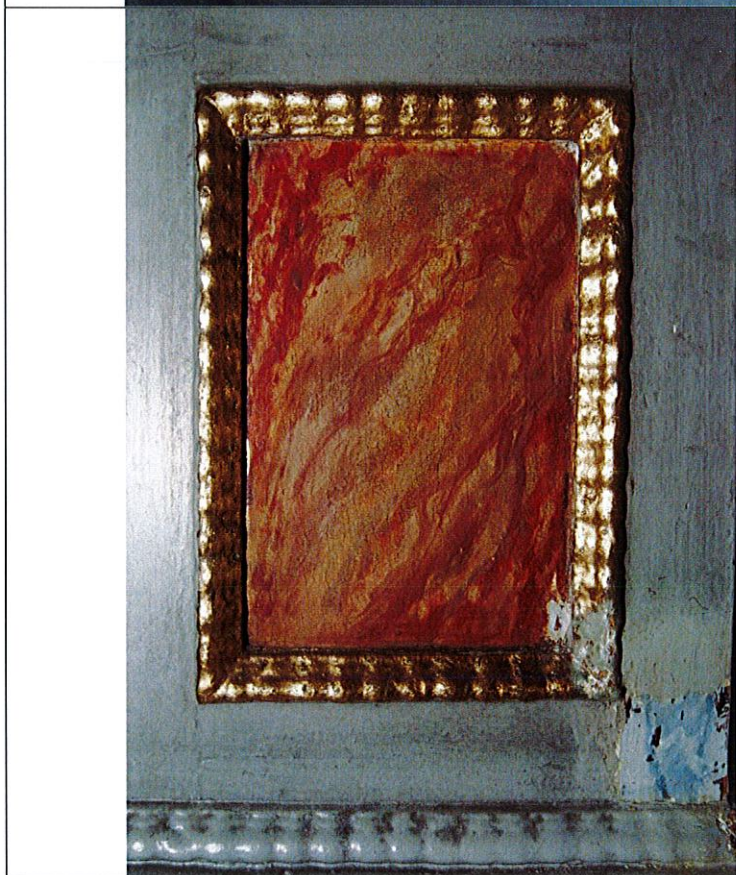


Odkrywka nr 12

Murowana podstawa ołtarza



nr	opis warstwy	kolor	charakterystyka warstwy	
0	tynk wapienny	biały	konstrukcja ołtarza	
1	pobiała	biały	podkład pod warstwę malarską	
2	farba olejna	odcienie błękitu	warstwa pierwotna	1888
3	<b>farba olejna</b>	<b>marmoryzacja, odcienie czerwieni i pomarańczowego</b>	warstwa wtórna	
4	farba olejna	Odcienie brązu	warstwa wtórna	
5	farba olejna	niebieski	warstwa wtórna	
6	farba olejna	Jasnoszary	warstwa wtórna	
7	farba olejna	ciemnoszary	warstwa wtórna	

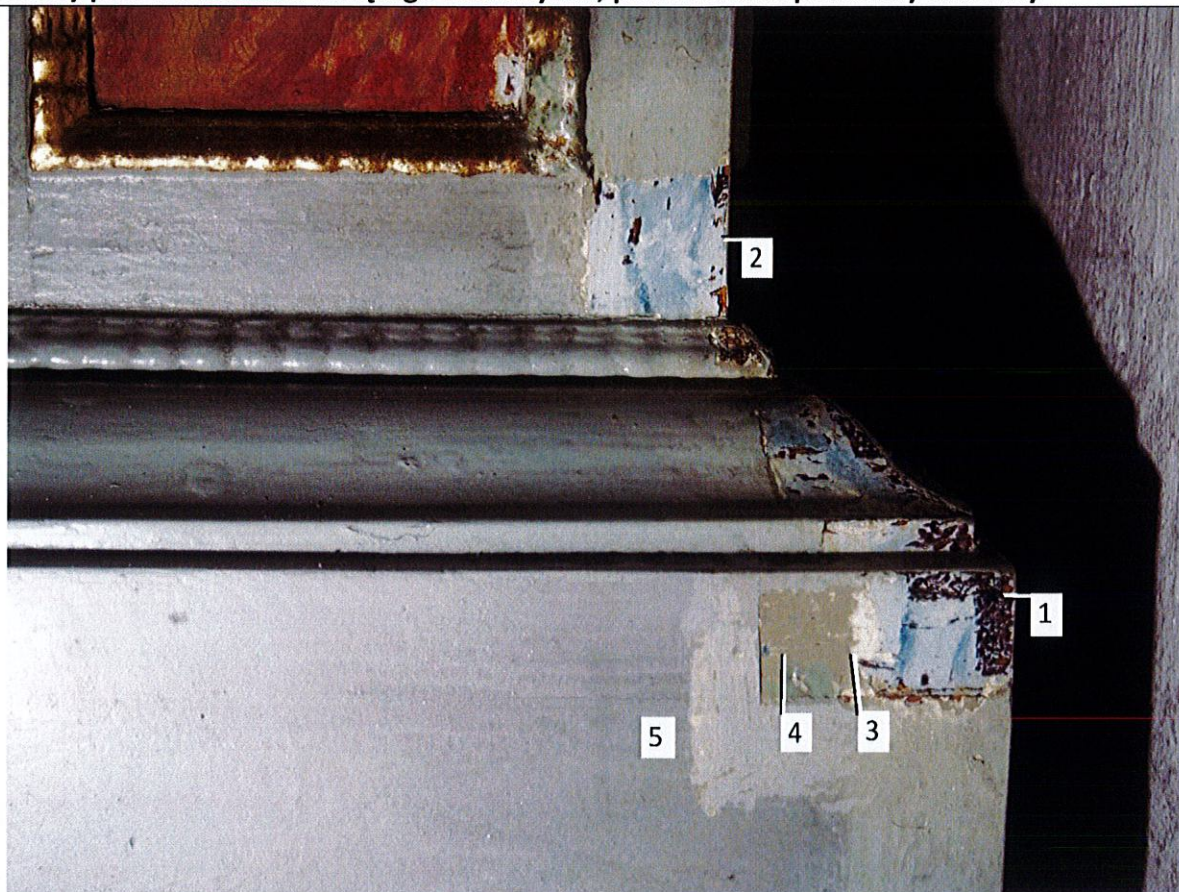


OŁTARZ BOCZNY POD WEZWANIEM ŚWIĘTEGO WAWRZYŃCA

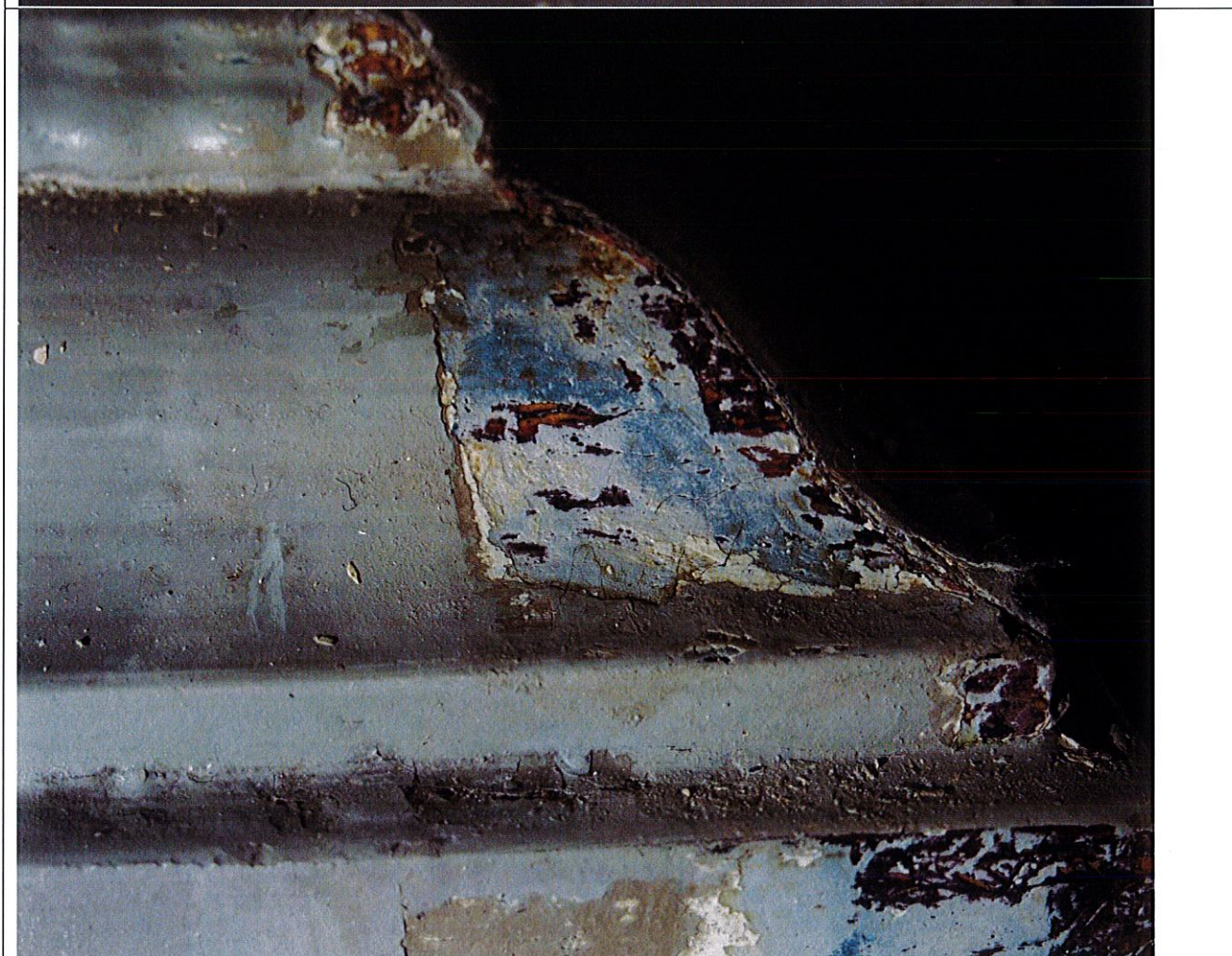
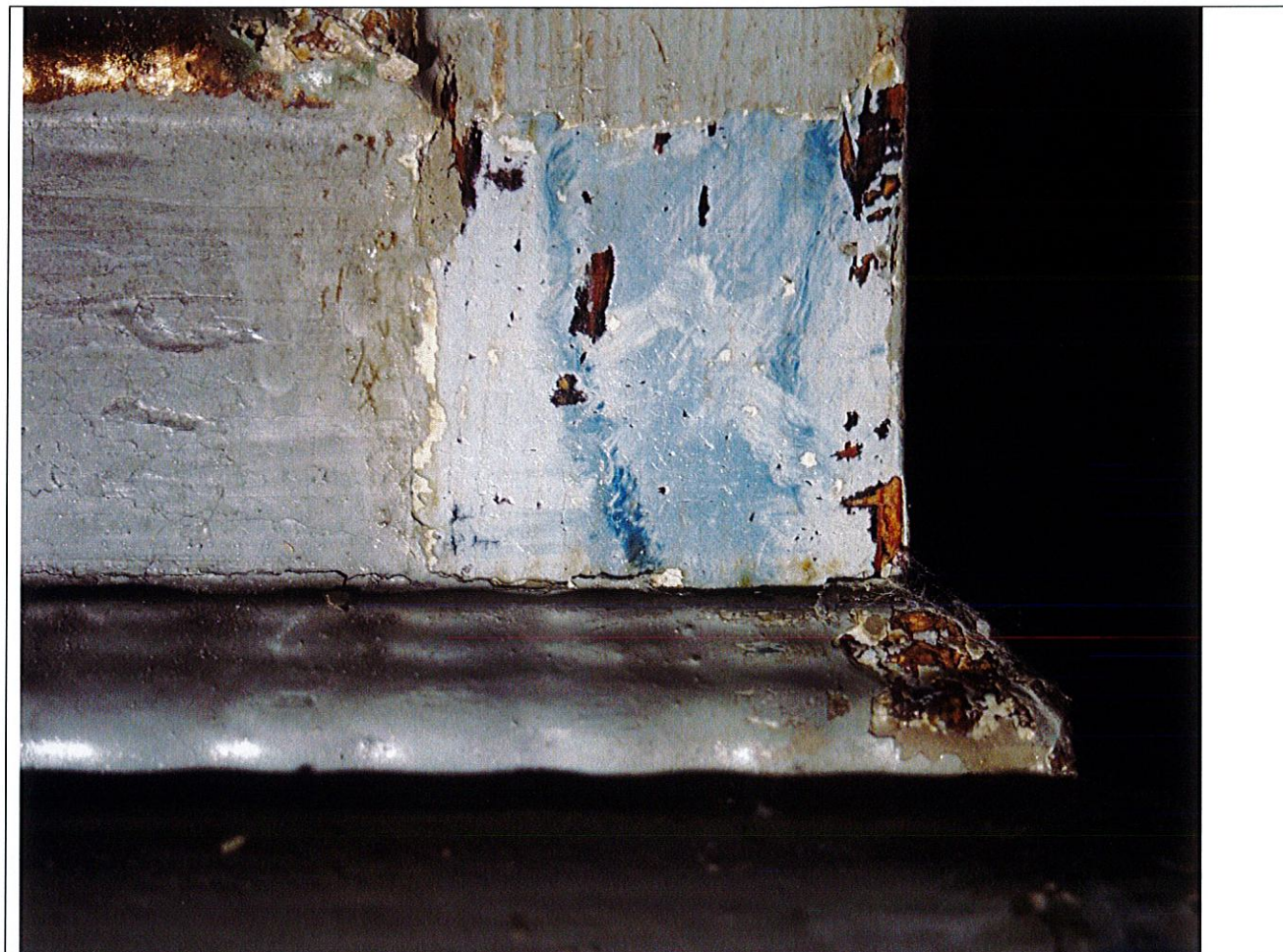


**Odkrywka nr 13**

**Ołtarz boczny pod wezwaniem Świętego Wawrzyńca, prawa strona podstawy kolumny**

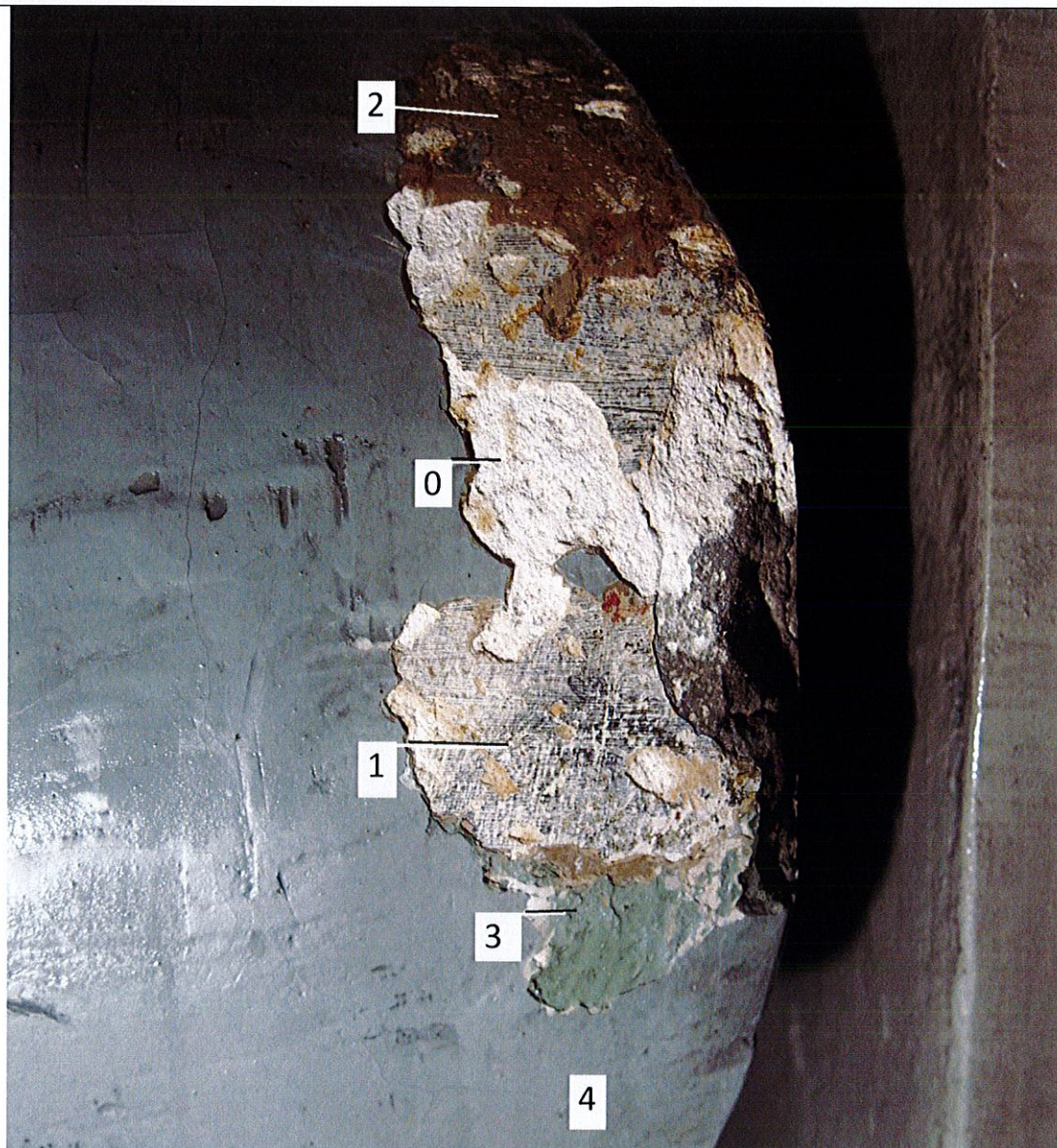


nr	opis warstwy	kolor	charakterystyka warstwy	
0	drewno		konstrukcja ołtarza	
1	farba olejna	granatowy	warstwa pierwotna	1888
2	<b>farba olejna</b>	<b>marmoryzacja, odcienie błękitu</b>	<b>warstwa wtórna</b>	
3	farba olejna	biały	warstwa wtórna	
4	farba olejna	zielony	warstwa wtórna	
5	farba olejna	granatowy	warstwa wtórna	

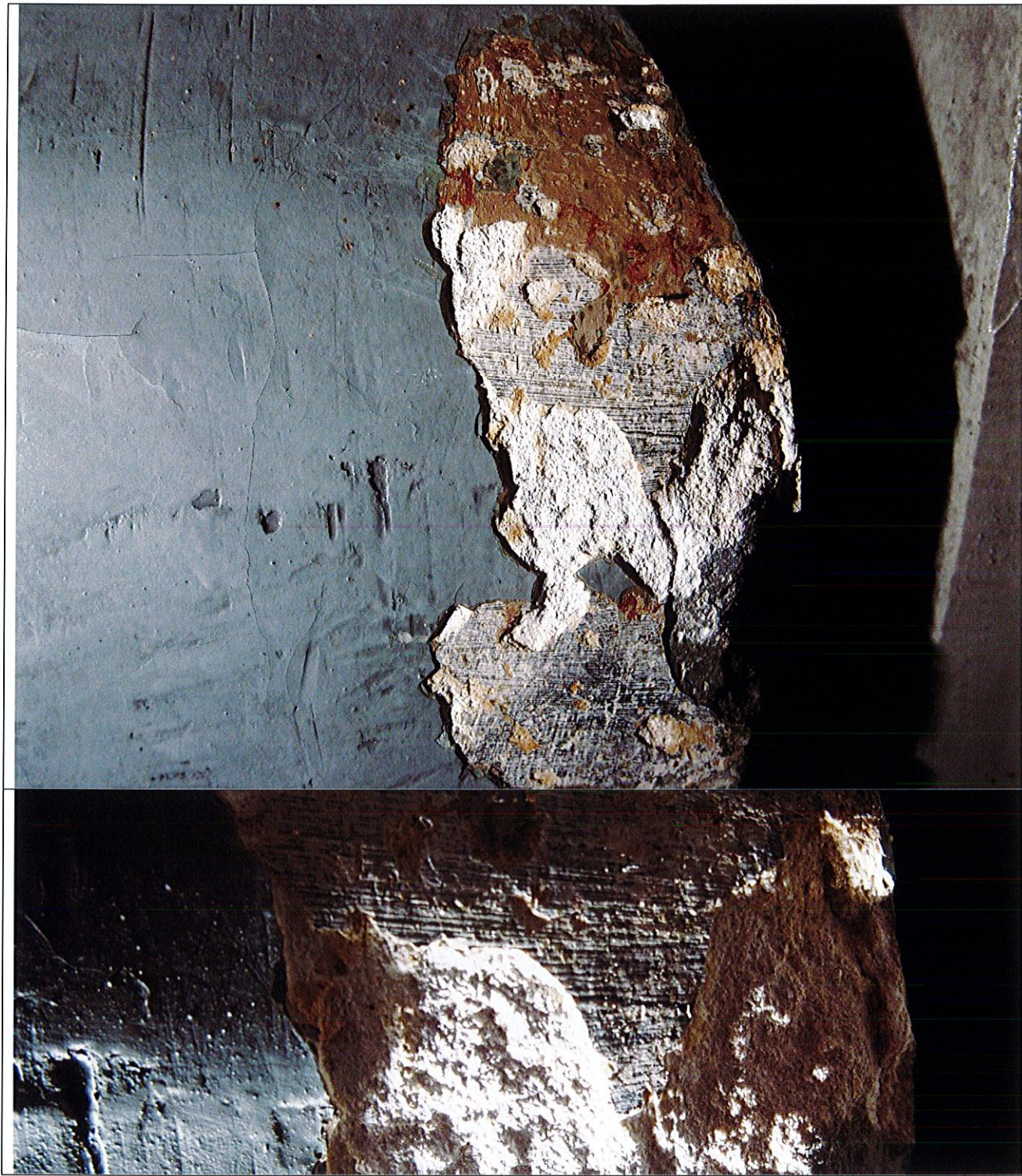


**Odkrywka nr 14**

**Murowana podstawa ołtarza**



nr	opis warstwy	kolor	charakterystyka warstwy	
0	tynk wapienny	biały	konstrukcja mensy	
1	farba olejna na pobiale	odcienie błękitu	warstwa pierwotna	1888
2	<b>farba olejna</b>	<b>marmoryzacja, odcienie czerwieni i pomarańczowego</b>	warstwa wtórna	
3	farba olejna	niebieski	warstwa wtórna	
4	farba olejna	ciemnoszary	warstwa wtórna	



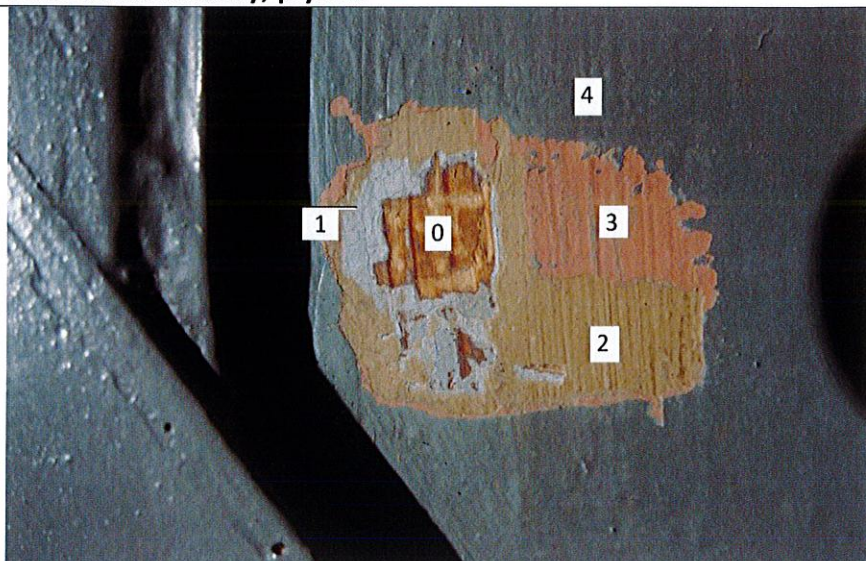


AMBONA



**Odkrywka nr 15**

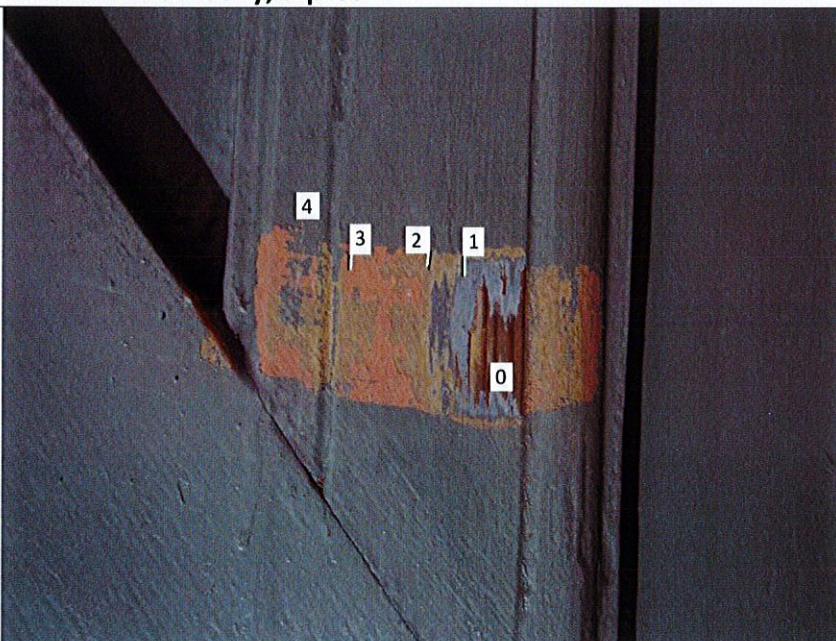
**Balustrada ambony, płycina**



nr	opis warstwy	kolor	charakterystyka warstwy	
0	drewno		<b>konstrukcja ambony</b>	
1	<b>farba olejna</b>	<b>jasny błękit</b>	<b>warstwa pierwotna</b>	1888
2	farba olejna	jasny brąz	warstwa wtórna	
3	farba olejna	różowy	warstwa wtórna	
4	farba olejna	ciemnoszary	warstwa wtórna	

**Odkrywka nr 16**

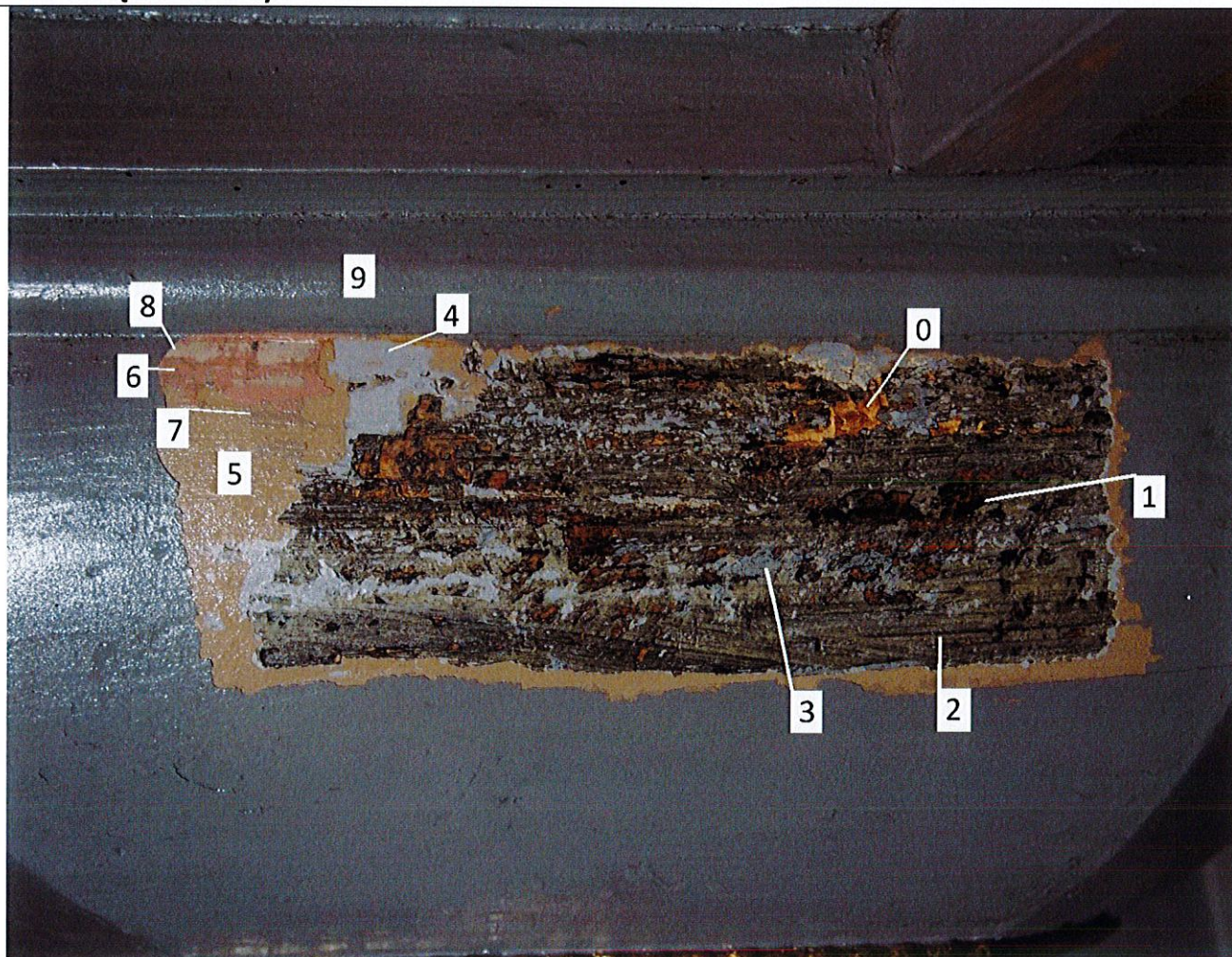
**Balustrada ambony, szpros**



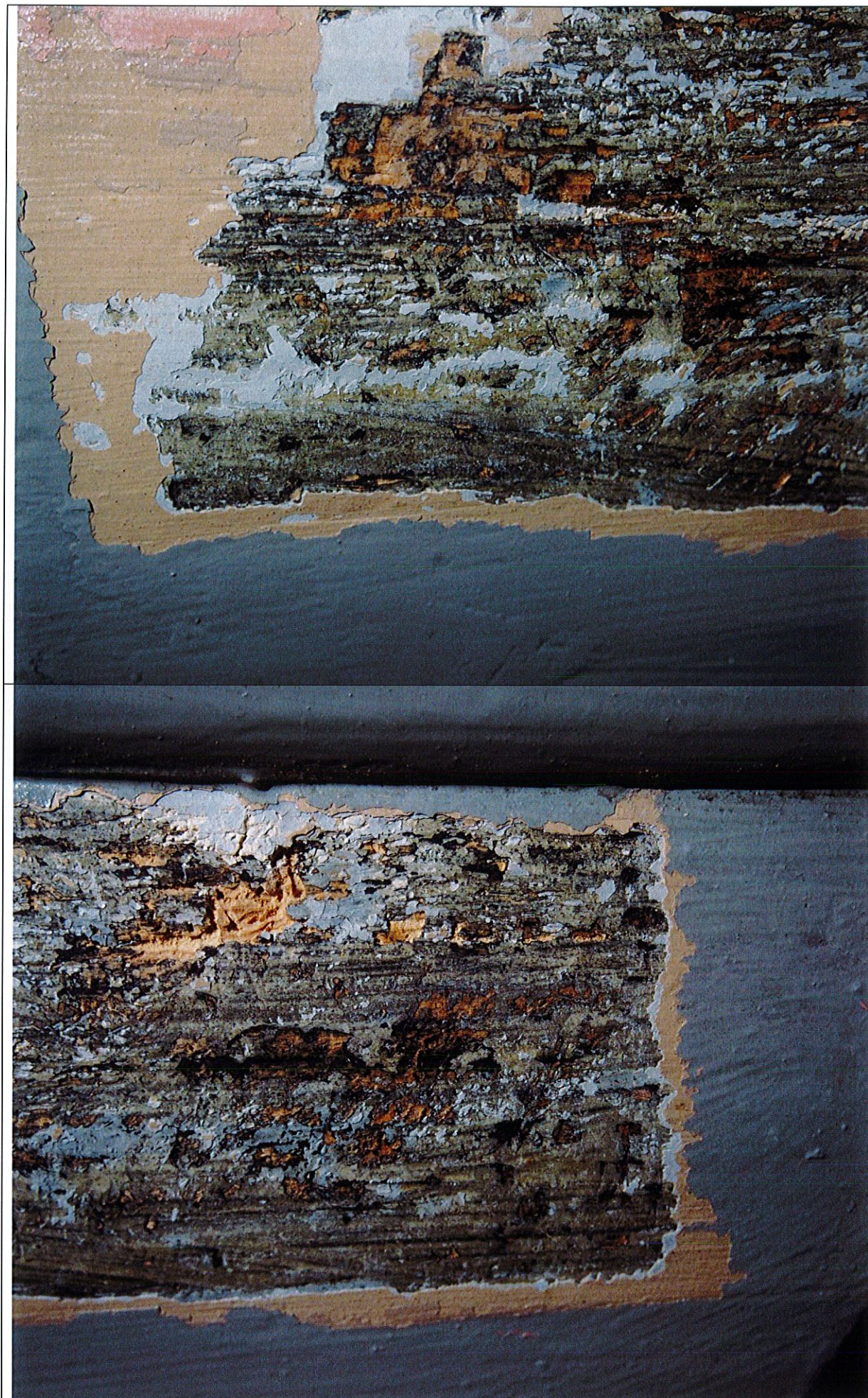
nr	opis warstwy	kolor	charakterystyka warstwy	
0	drewno		<b>konstrukcja ambony</b>	
1	<b>farba olejna</b>	<b>jasny błękit</b>	<b>warstwa pierwotna</b>	1888
2	farba olejna	jasny brąz	warstwa wtórna	
3	farba olejna	różowy	warstwa wtórna	
4	farba olejna	ciemnoszary	warstwa wtórna	

Odkrywka nr 17

Dolna część mównicy

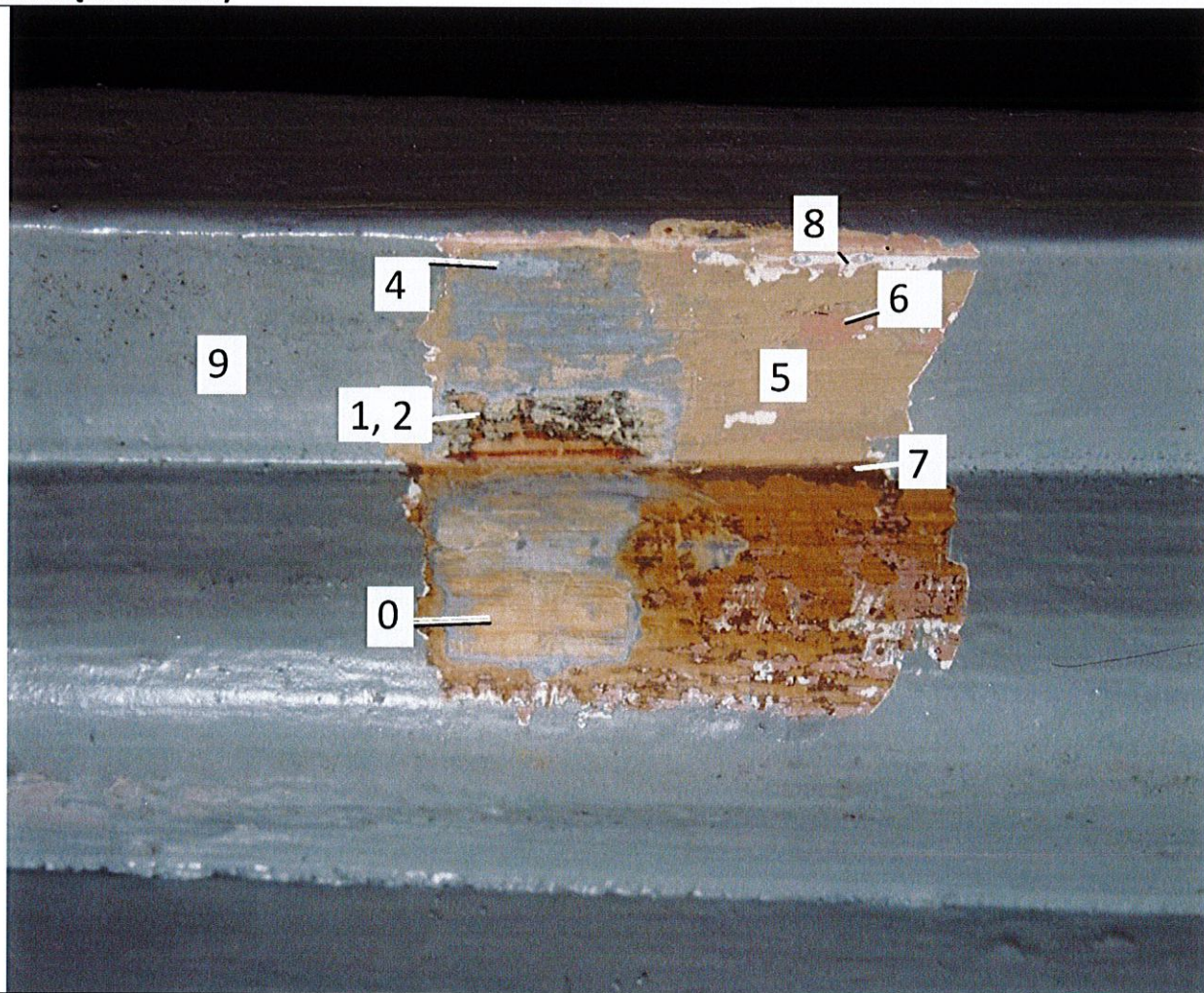


nr	opis warstwy	kolor	charakterystyka warstwy	
0	drewno		<b>konstrukcja ambony</b>	
1	farba olejna	granatowy	warstwa pierwotna	1888
2	pobiąta	zielono-błękitny, pierwotnie biała	warstwa pierwotna, zabarwiona kolejną warstwą – niebieską, widoczne wyraźne ślady pędzla	
3	<b>farba olejna</b>	<b>niebieski</b>	<b>warstwa pierwotna, prawdopodobnie marmoryzacja</b>	
4	farba olejna	błękitny	warstwa wtórna	
5	farba olejna	żółty, miodowy	warstwa wtórna	
6	farba olejna	różowy	warstwa wtórna	
7	farba olejna	jasnobrązowy	warstwa wtórna	
8	farba olejna	jasny, kremowy	warstwa wtórna	
9	farba olejna	ciemnoszary	warstwa wtórna	



Odkrywka nr 18

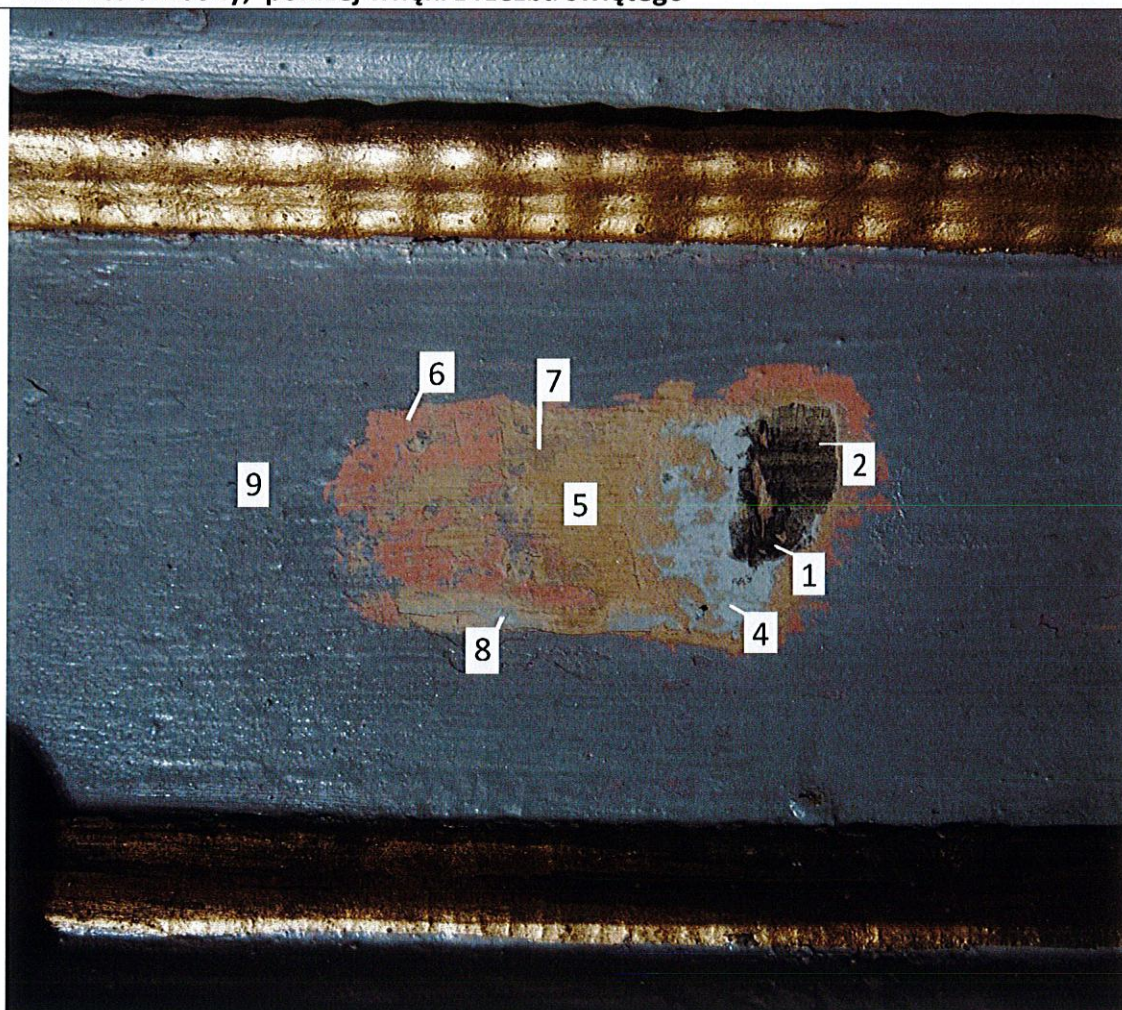
Dolna część mównicy



nr	opis warstwy	kolor	charakterystyka warstwy	
0	drewno		<b>konstrukcja ambony</b>	
1	farba olejna	granatowy	warstwa pierwotna	1888
2	<b>pobiała</b>	<b>zielono-błękitny, pierwotnie biała</b>	warstwa pierwotna, zabarwiona kolejną warstwą – niebieską, widoczne wyraźne ślady pędzla	
4	farba olejna	błękitny	warstwa wtórna	
5	farba olejna	żółty, miodowy	warstwa wtórna	
6	farba olejna	różowy	warstwa wtórna	
7	farba olejna	ciemnobrązowy	warstwa wtórna	
8	farba olejna	jasny, kremowy	warstwa wtórna	
9	farba olejna	ciemnoszary	warstwa wtórna	

Odkrywka nr 19

Mównica ambony, poniżej wnęki z rzeźba świętego



nr	opis warstwy	kolor	charakterystyka warstwy	
1	farba olejna	granatowy	warstwa pierwotna	1888
2	<b>pobiała</b>	<b>zielono-błękitny, pierwotnie biała</b>	warstwa pierwotna, zabarwiona kolejną warstwą – niebieską, widoczne wyraźne ślady pędzla	
4	farba olejna	błękitny	warstwa wtórna	
5	farba olejna	żółty, miodowy	warstwa wtórna	
6	farba olejna	różowy	warstwa wtórna	
7	farba olejna	ciemnobrązowy	warstwa wtórna	
8	farba olejna	jasny, kremowy	warstwa wtórna	
9	farba olejna	ciemnoszary	warstwa wtórna	

Odkrywka nr 20

Ambona, szata świętego



nr	opis warstwy	kolor	charakterystyka warstwy
0	gips	ciepły, beżowy	warstwa pierwotna
1	warstwa barwna	biały	
2	pozostałości złocenia	zielonkawy (pierwotnie biały)	podkład pod złocenie oraz pozostałości złocenia
3	<b>złocenie</b>	<b>ciepłe złoto</b>	<b>warstwa pierwotna</b>
4	farba olejna	ciemnoszary	warstwa wtórna

Odkrywka nr 20

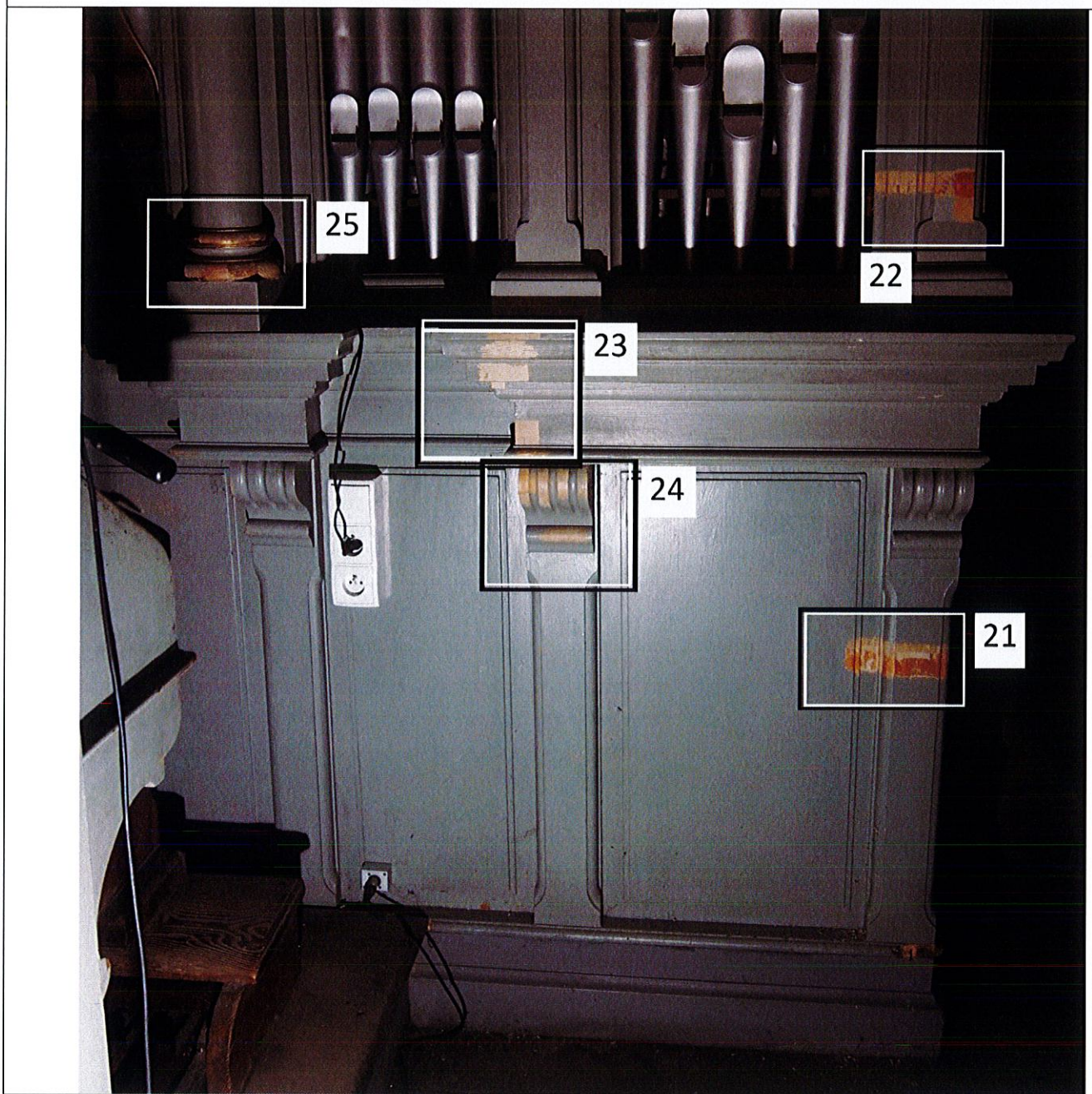
Ambona, szata świętego



nr	opis warstwy	kolor	charakterystyka warstwy
0	gips	ciepły, beżowy	warstwa pierwotna
1	warstwa barwna	biały	
2	zaprawa kredowa	zielonkawy (pierwotnie biały)	podkład pod złocenie
3	<b>złocenie</b>	<b>ciepłe złoto</b>	<b>warstwa pierwotna</b>
4	farba olejna	ciemnoszary	warstwa wtórna

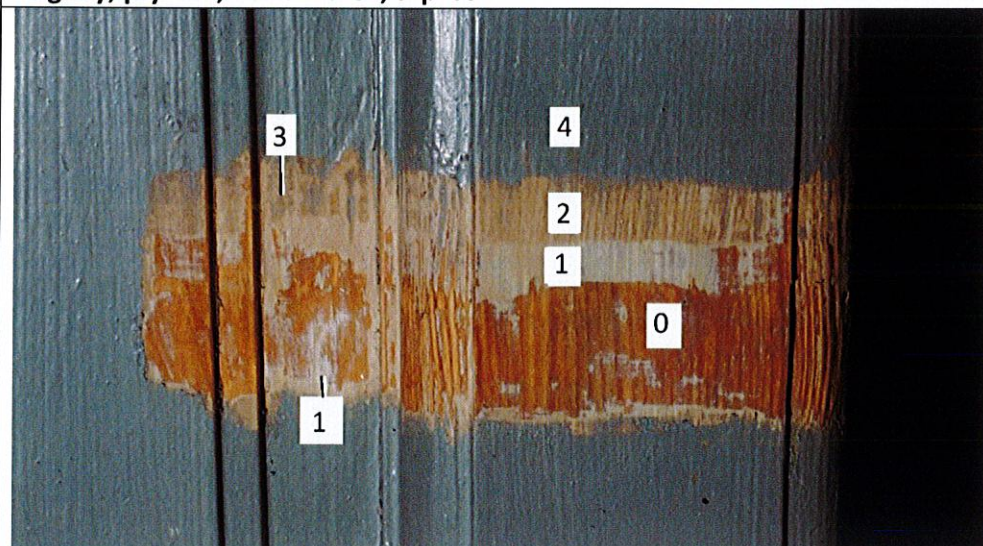


TRANSEPT ORGANOWY



**Odkrywka nr 21**

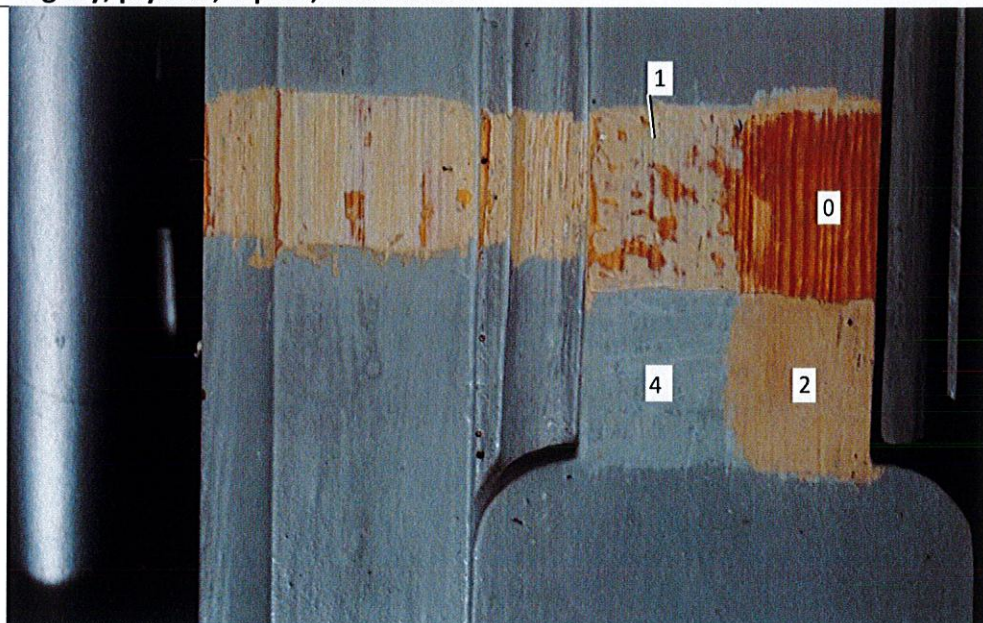
**Organy, płycina, kontrwalek, szpros**



nr	opis warstwy	kolor	charakterystyka warstwy
0	drewno		konstrukcja organów
1	farba olejna	jasnoniebieski	warstwa pierwotna
2	farba olejna	beżowy	warstwa wtórna
3	farba olejna	ciemnoszary	warstwa wtórna

**Odkrywka nr 22**

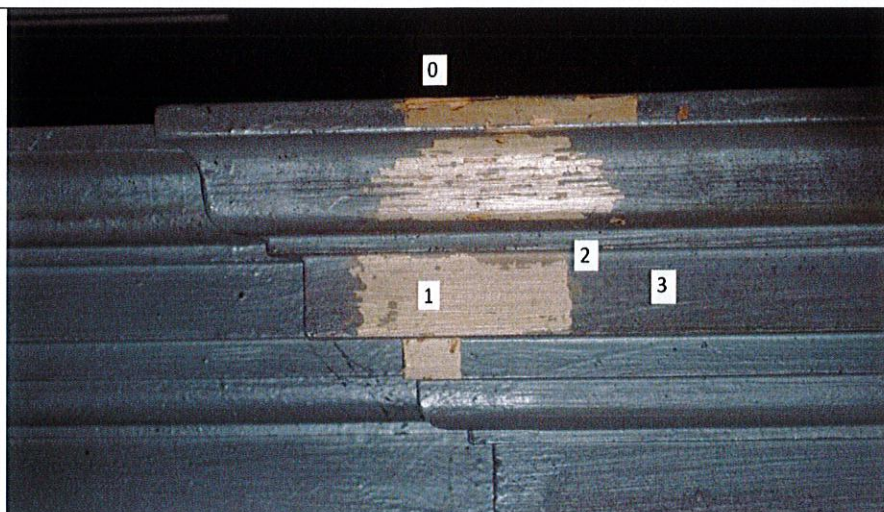
**Organy, płycina, szpros, kontrwalek**



nr	opis warstwy	kolor	charakterystyka warstwy
0	drewno		konstrukcja organów
1	farba olejna	jasnoniebieski	warstwa pierwotna
2	farba olejna	beżowy	warstwa wtórna
3	farba olejna	ciemnoszary	warstwa wtórna

**Odkrywka nr 23**

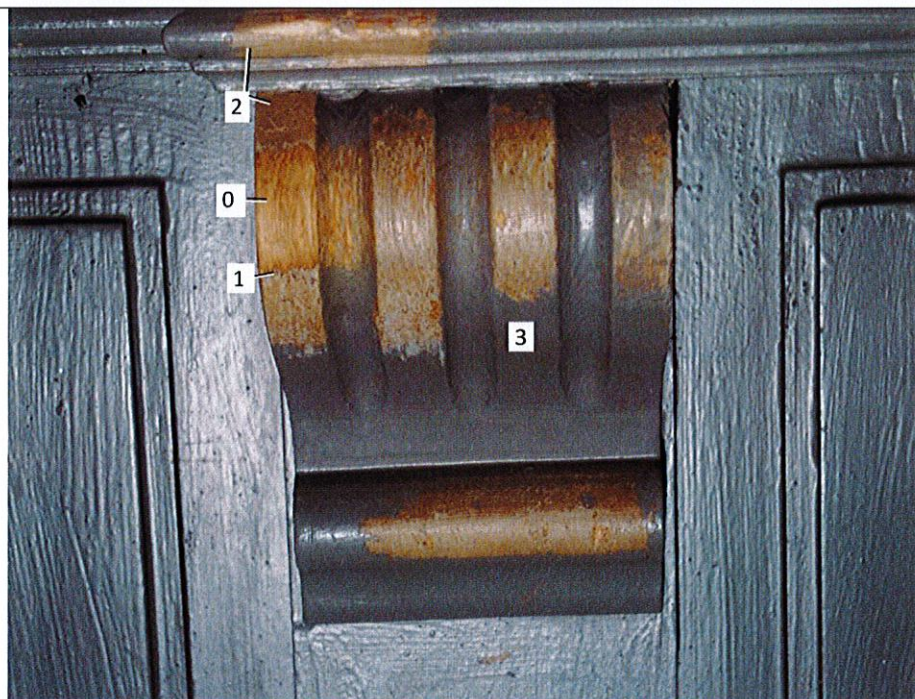
**Organy, gzyms**



nr	opis warstwy	kolor	charakterystyka warstwy
0	drewno		konstrukcja organów
1	farba olejna	kremowy	warstwa pierwotna
2	farba olejna	szary	warstwa wtórna
3	farba olejna	szaroniebieski	warstwa wtórna

**Odkrywka nr 24**

**Organy, konsolka**



nr	opis warstwy	kolor	charakterystyka warstwy
0	drewno		konstrukcja organów
1	farba olejna	jasnoniebieski	warstwa pierwotna
2	farba olejna	beżowy	warstwa wtórna
3	farba olejna	szaroniebieski	warstwa wtórna