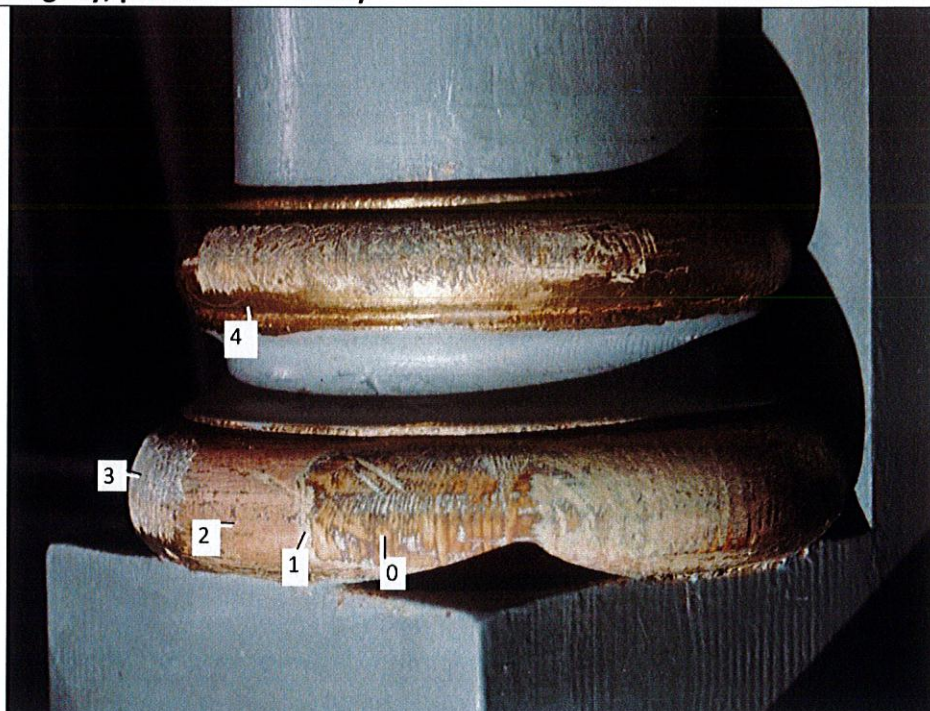


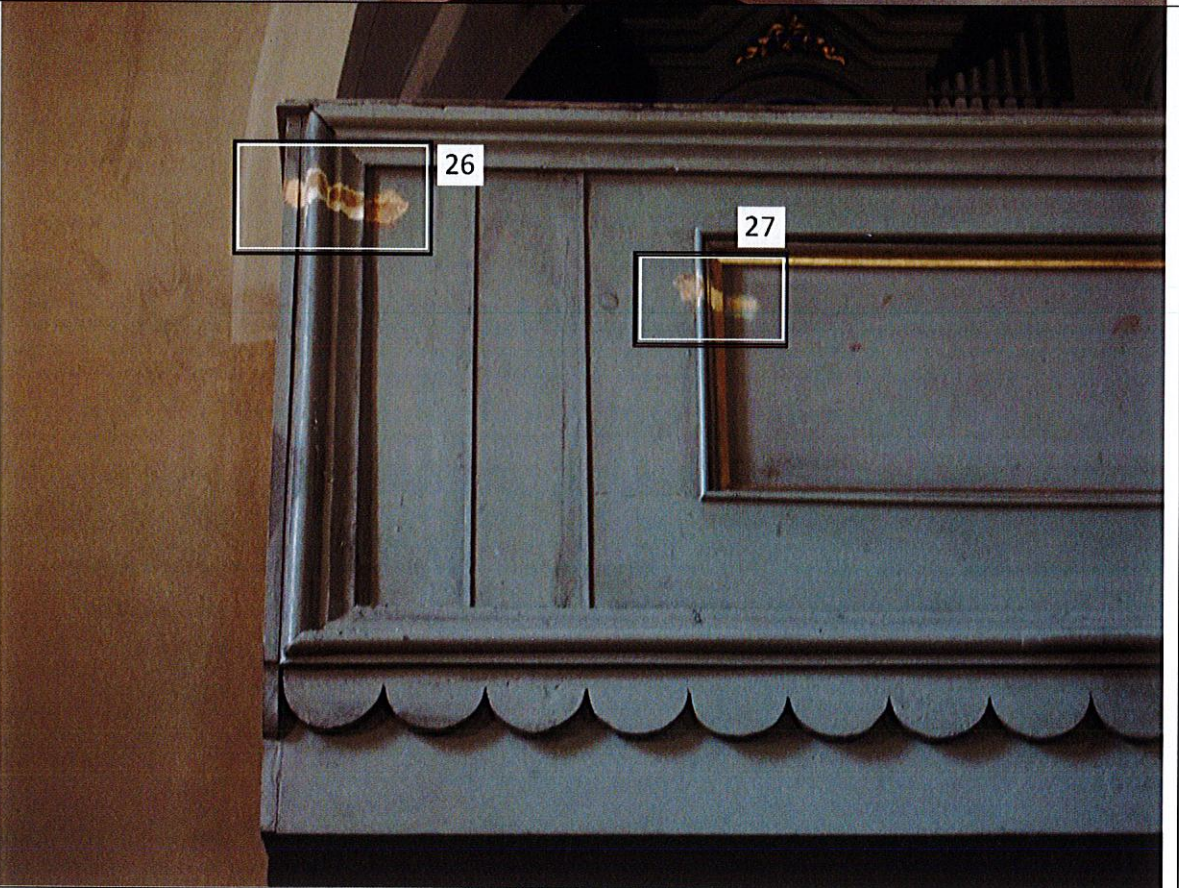
Odkrywka nr 25

Organy, podstawa kolumny



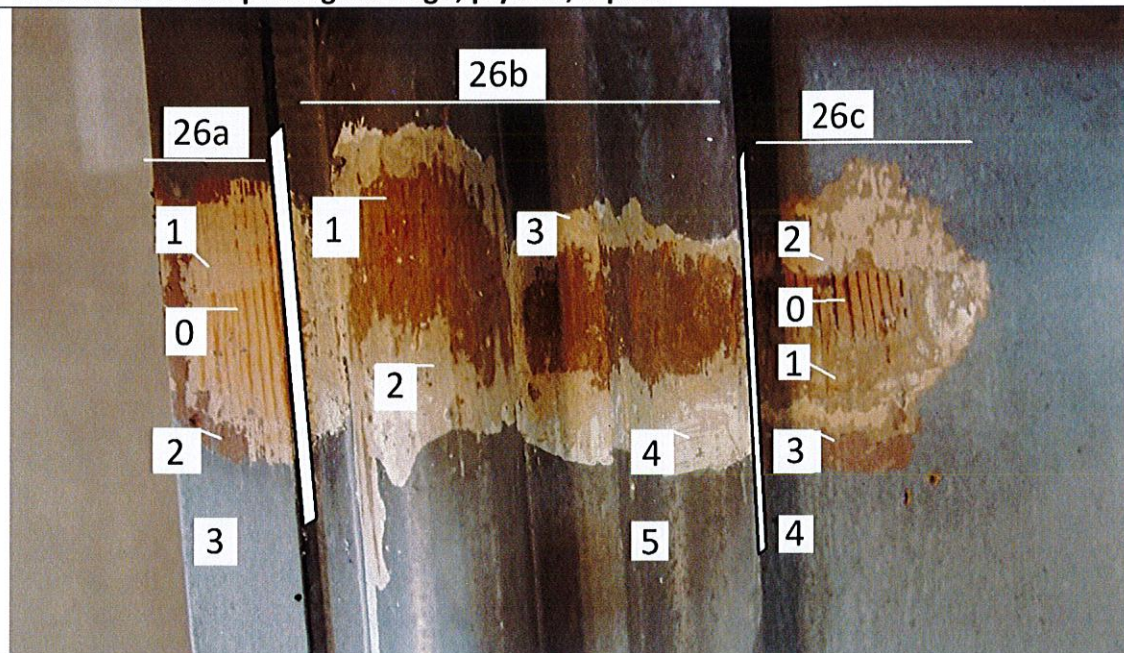
nr	opis warstwy	kolor	charakterystyka warstwy
0	Drewno		Konstrukcja organów
1	Farba olejna	Kremowy	Warstwa pierwotna
2	Farba olejna	Beżowy	Warstwa wtórna
3	Farba olejna	Jasnoniebieski	warstwa wtórna
4	Złocenie		warstwa wtórna

BAUSTRADA TRANSEPTU ORGANOWEGO



Odkrywka nr 26

Balustrada transeptu organowego, płycina, szpros



26a			
nr	opis warstwy	kolor	charakterystyka warstwy
0	drewno		konstrukcja organów
1	farba olejna	kremowy	warstwa pierwotna
2	farba olejna	brazowy	warstwa wtórna
3	farba olejna	niebieskoszary	warstwa wtórna

26b			
	opis warstwy	kolor	charakterystyka warstwy
1	farba olejna	brązowy	warstwa pierwotna
2	farba olejna	kremowy	warstwa wtórna
3	farba olejna	żółty	warstwa wtórna
4	farba olejna	biały	warstwa wtórna
5	farba olejna	niebieskoszary	warstwa wtórna

26c			
	opis warstwy	kolor	charakterystyka warstwy
0	drewno		konstrukcja organów
1	farba olejna	brązowy	warstwa pierwotna
2	farba olejna	kremowy	warstwa wtórna
3	farba olejna	brązowy	warstwa wtórna
4	farba olejna	niebieskoszary	warstwa wtórna

Odkrywka nr 27

Balustrada transeptu organowego, płycina, szpros



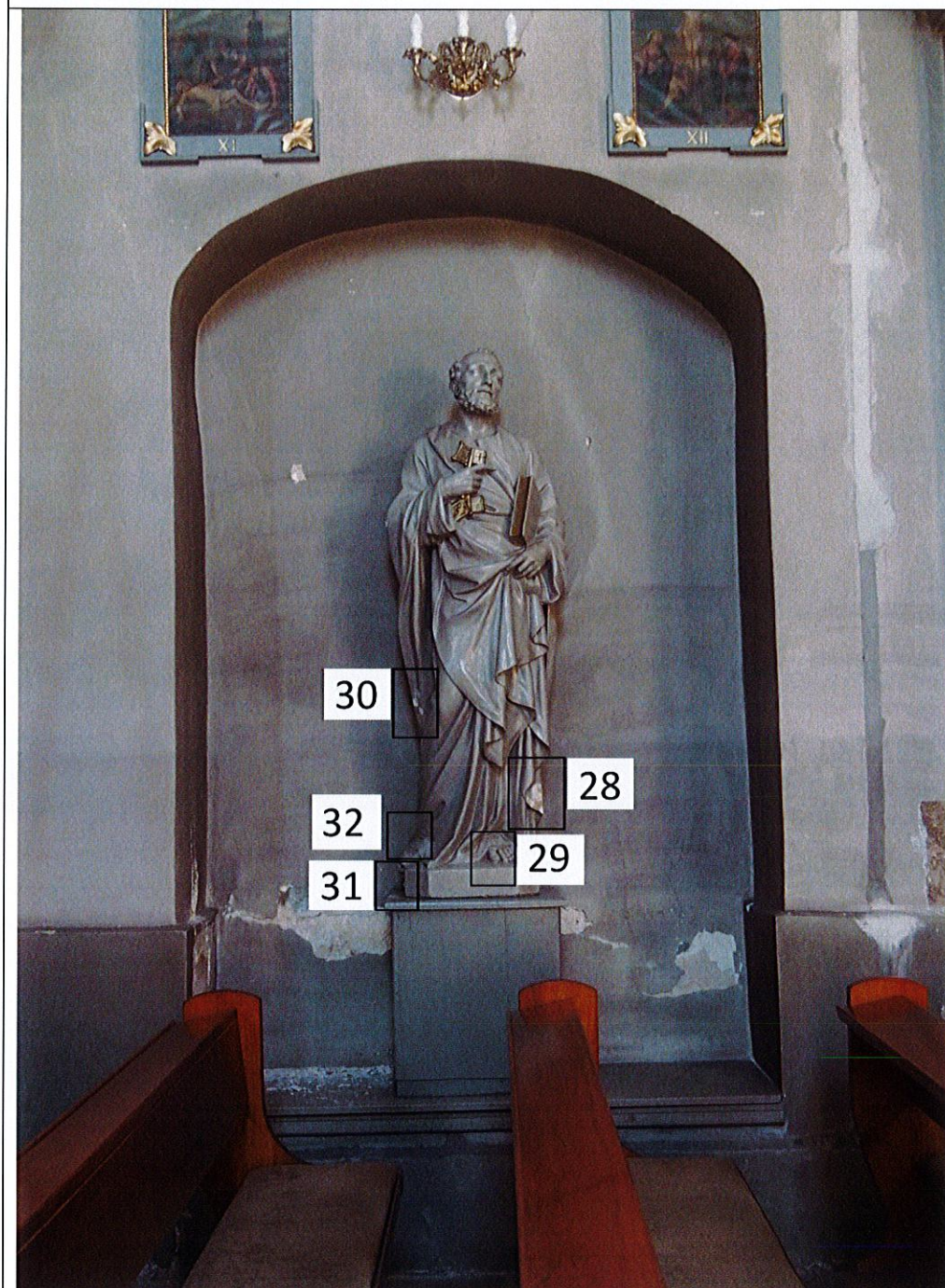
27a			
	opis warstwy	kolor	charakterystyka warstwy
0	drewno		konstrukcja organów
1	farba olejna	brązowy	warstwa pierwotna
2	farba olejna	kremowy	warstwa wtórna
3	farba olejna	brązowy	warstwa wtórna
4	farba olejna	niebieskoszary	warstwa wtórna

27b			
	opis warstwy	kolor	charakterystyka warstwy
0	drewno		konstrukcja organów
1	farba olejna	kremowy	warstwa pierwotna
2	farba olejna	biały	warstwa wtórna
3	farba olejna	niebieskoszary	warstwa wtórna

27c			
	opis warstwy	kolor	charakterystyka warstwy
1	farba olejna	kremowy	warstwa pierwotna
2	złocenie	biały	warstwa wtórna

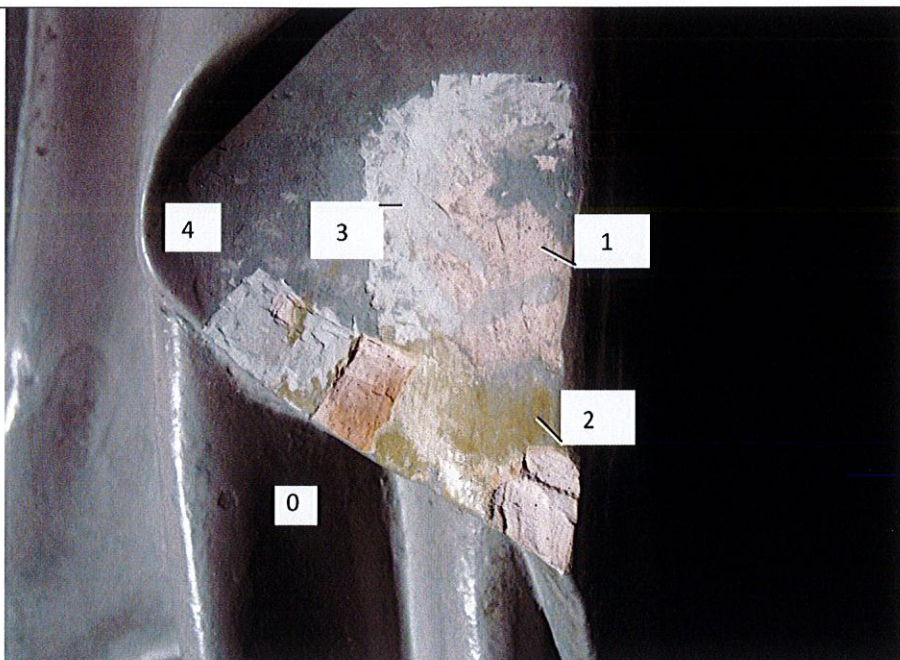
27d			
	opis warstwy	kolor	charakterystyka warstwy
1	drewno		sklejka, warstwa wtórna
2	farba olejna	niebieskoszary	warstwa wtórna

RZEŻBA ŚW. PIOTRA



Odkrywka nr 28

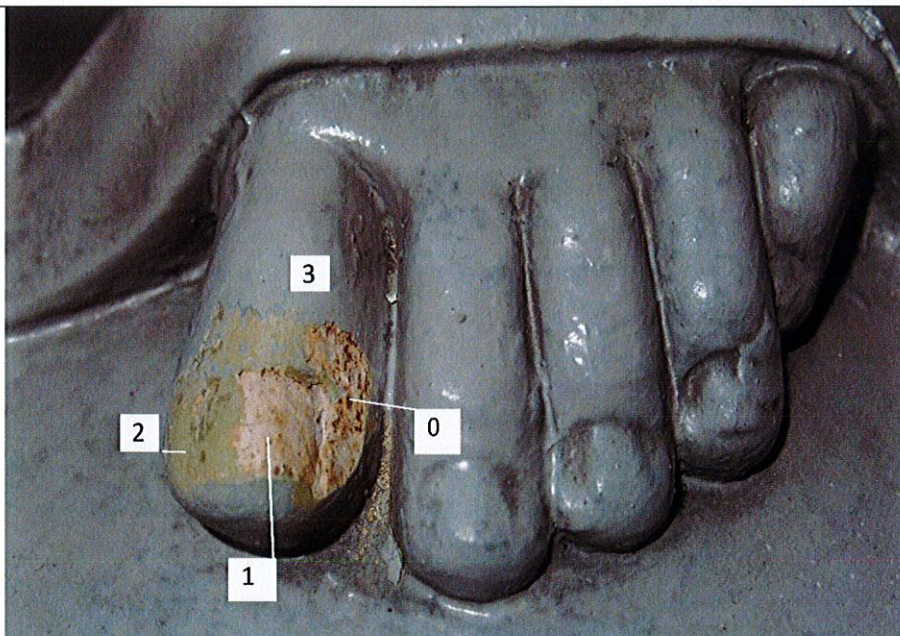
Rzeźba Św. Piotra, szata



nr	opis warstwy	kolor	charakterystyka warstwy	
0	gips	biały, odcienie różu	warstwa pokryta pokostem	
1	farba olejna	biały	warstwa pierwotna	
2	farba olejna	zielony	warstwa wtórna	1888
3	farba olejna	niebieski	warstwa wtórna	
4	farba olejna	szary	warstwa wtórna	

Odkrywka nr 29

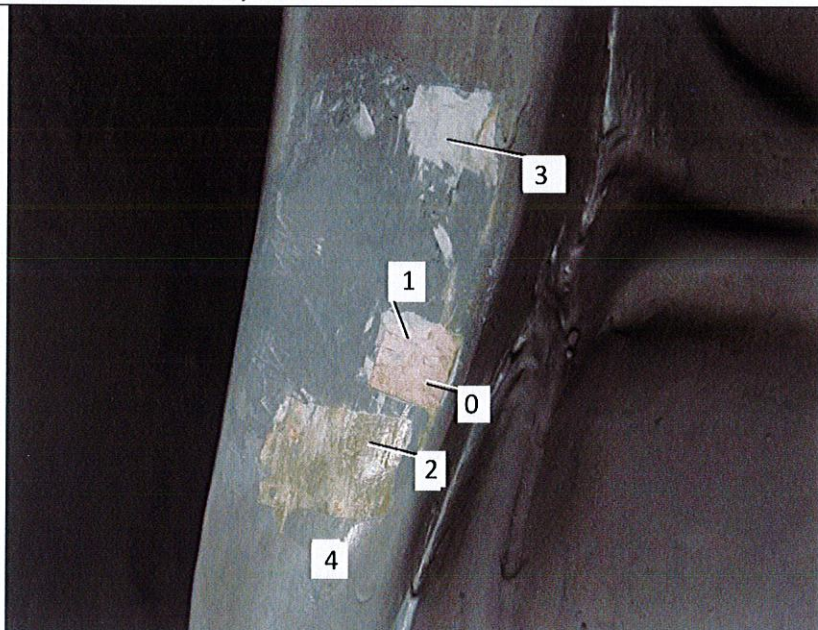
Rzeźba św. Piotra, stopa



nr	opis warstwy	kolor	charakterystyka warstwy	
0	gips	biały	warstwa pierwotna	
1	farba olejna	biały	warstwa pierwotna	
2	farba olejna	zielony	warstwa wtórna	1888
3	farba olejna	Szary	warstwa wtórna	

Odkrywka nr 30

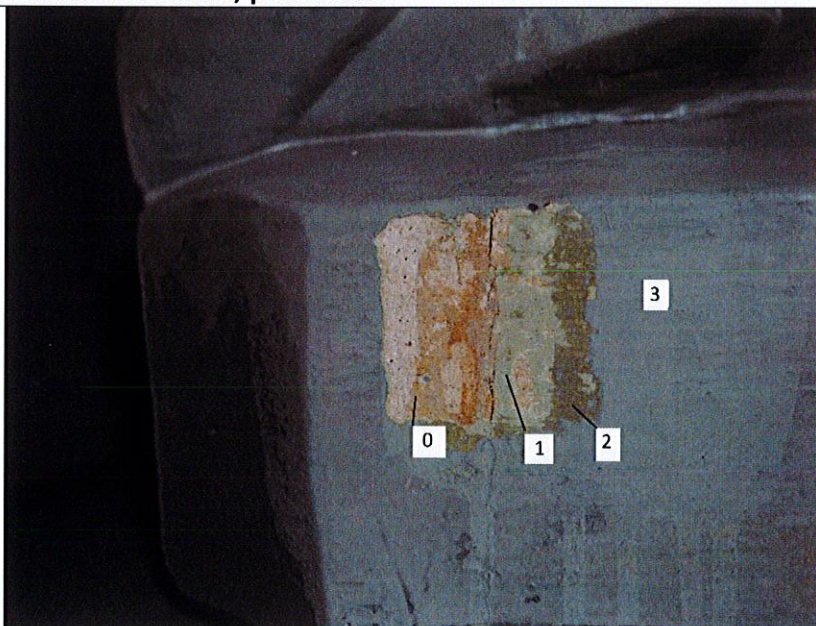
Rzeźba św. Piotra, szata



nr	opis warstwy	kolor	charakterystyka warstwy
0	gips	biały, odcienie różu	warstwa pierwotna
1	farba olejna	biały	warstwa pierwotna
2	farba olejna	zielony	warstwa wtórna
3	farba olejna	niebieski	warstwa wtórna
4	farba olejna	szary	warstwa wtórna

Odkrywka nr 31

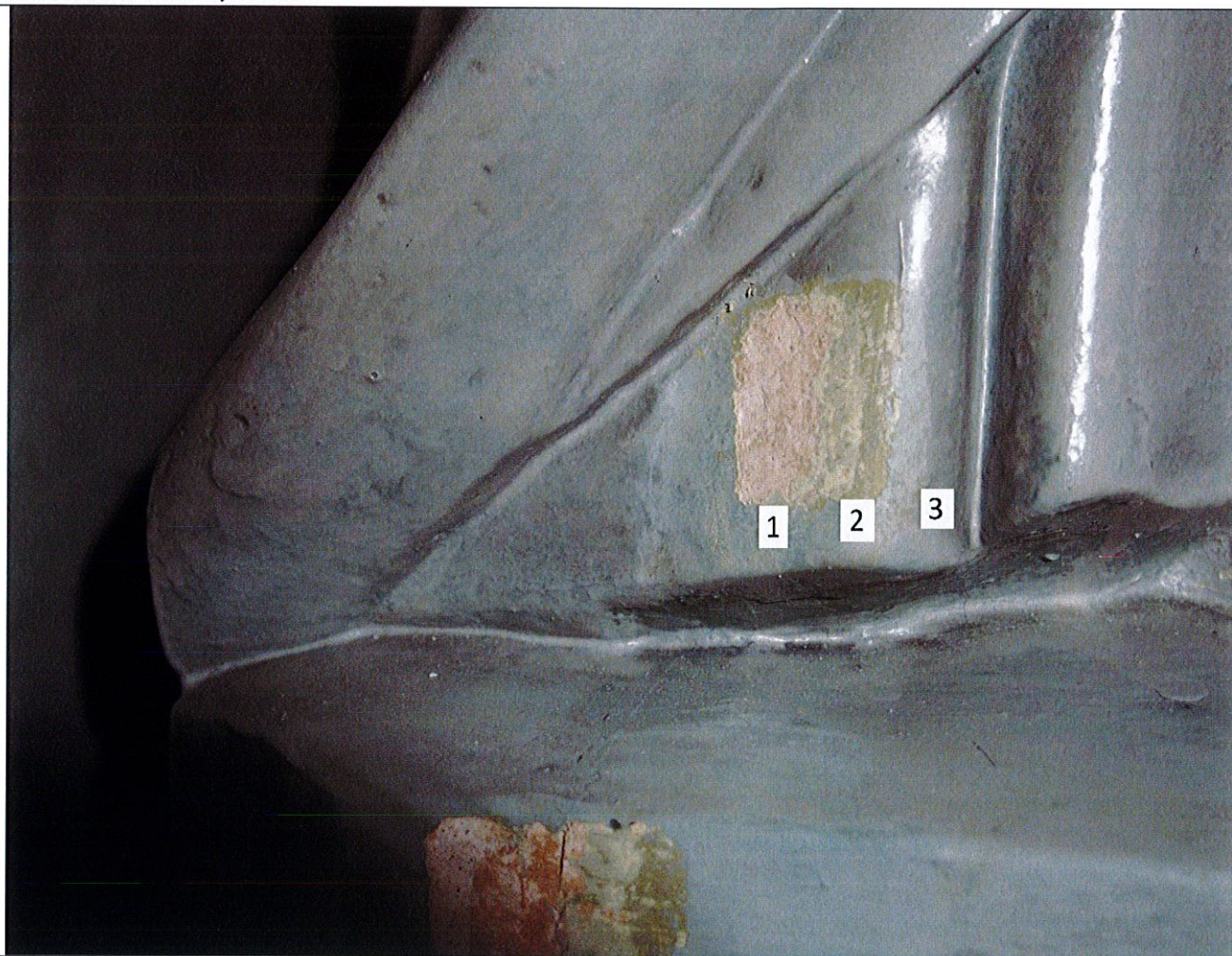
Rzeźba św. Piotra, podstawa



nr	opis warstwy	kolor	charakterystyka warstwy
0	gips	biały	warstwa pierwotna
1	farba olejna	biały	warstwa pierwotna
2	farba olejna	zielony	warstwa pierwotna
3	farba olejna	szary	warstwa wtórna

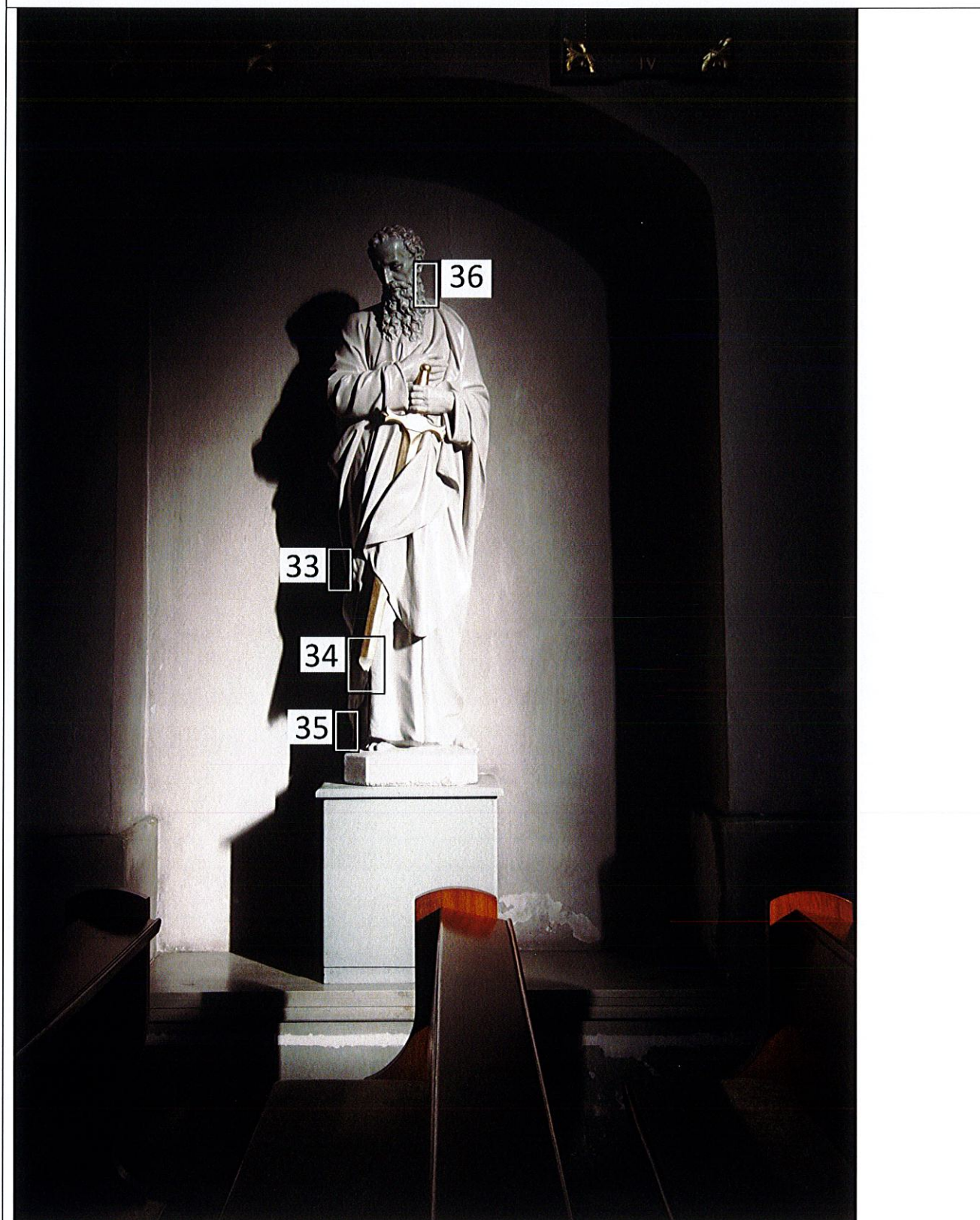
Odkrywka nr 32

Rzeźba św Piotra, szata



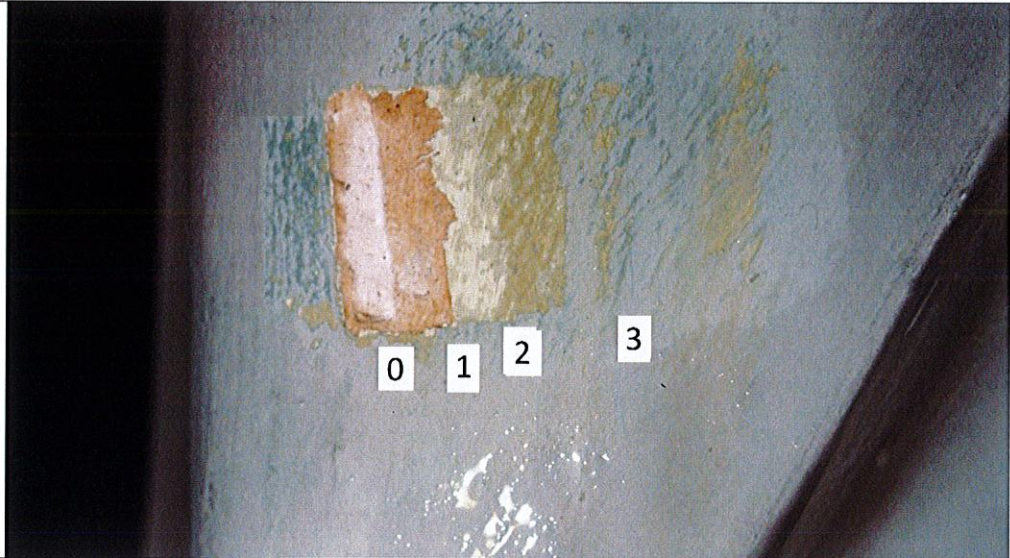
nr	opis warstwy	kolor	charakterystyka warstwy
0	gips	biały	warstwa pierwotna
1	farba olejna	biały	warstwa pierwotna
2	farba olejna	zielony	warstwa pierwotna
3	farba olejna	szary	warstwa wtórna

RZEŻBA ŚW PAWŁA



Odkrywka nr 33

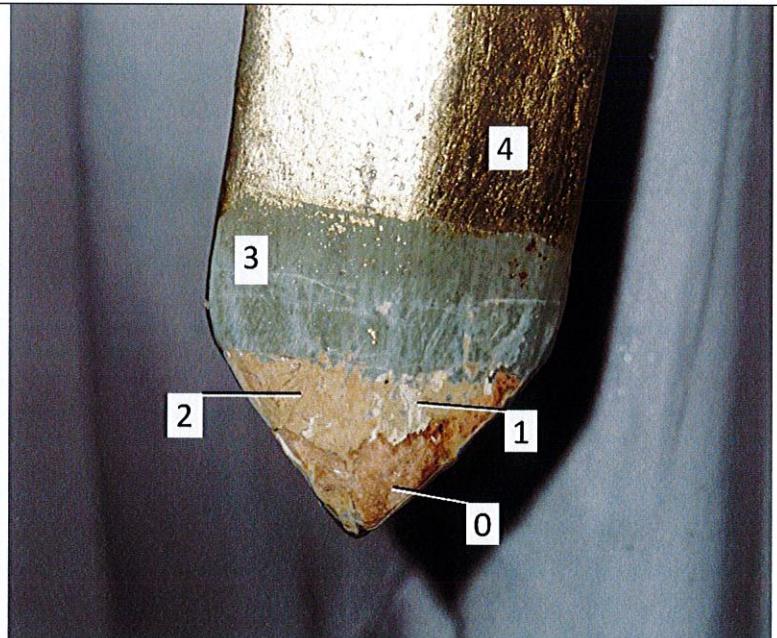
Rzeźba Św. Pawła, szata



nr	opis warstwy	kolor	charakterystyka warstwy
0	gips	biały, odcienie brązu (pokost)	warstwa pierwotna
1	farba olejna	biały	warstwa pierwotna 1888
2	farba olejna	zielony	warstwa wtórna
3	farba olejna	szary	warstwa wtórna

Odkrywka nr 34

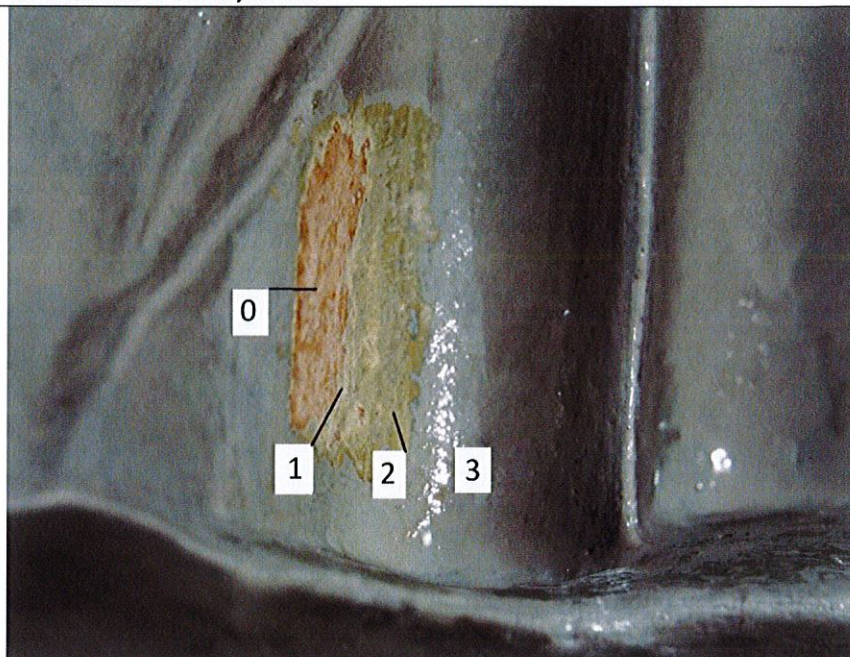
Rzeźba Św. Pawła, miecz



nr	opis warstwy	kolor	charakterystyka warstwy
0	gips	biały, beżowy	gips pokryty pokostem
1	farba olejna	biały	warstwa pierwotna
2	farba olejna	zielony	warstwa wtórna
3	farba olejna	szary	warstwa wtórna
4	złoty	imitacja złocenia	warstwa wtórna

Odkrywka nr 35

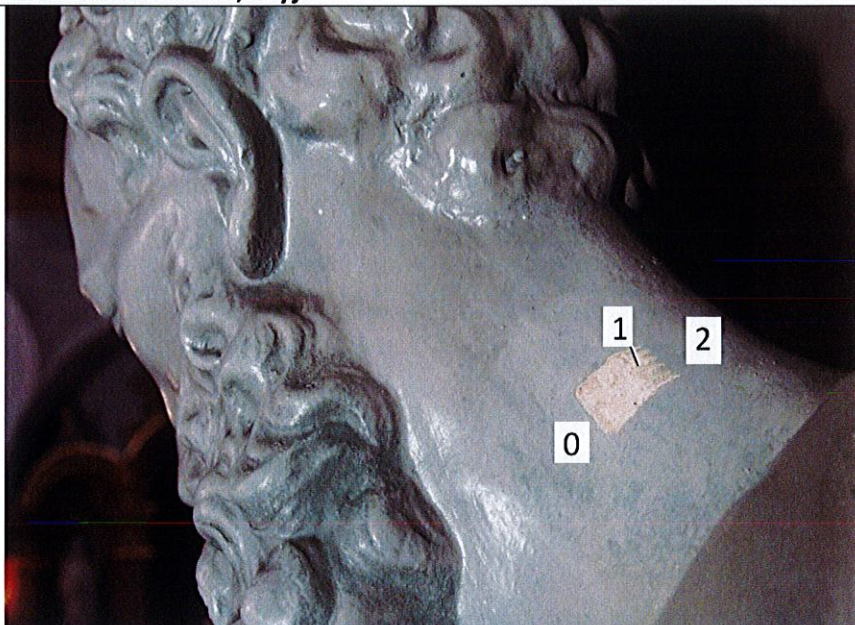
Rzeźba Św Pawła, szata



nr	opis warstwy	kolor	charakterystyka warstwy
0	gips	biały	warstwa pierwotna
1	farba olejna	biały	warstwa pierwotna
2	farba olejna	zielony	warstwa wtórna
3	farba olejna	szary	warstwa wtórna

Odkrywka nr 36

Rzeźba Św. Pawła, szyja

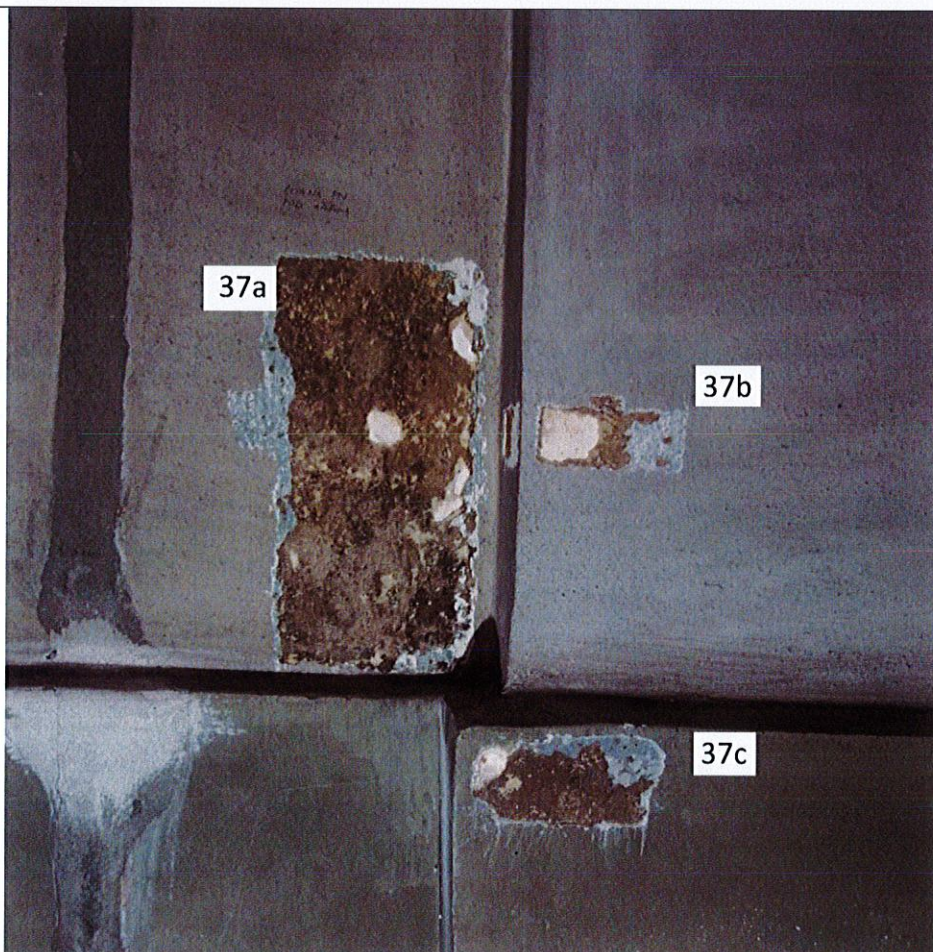


nr	opis warstwy	kolor	charakterystyka warstwy
0	gips	biały, beżowy	warstwa pierwotna
1	farba olejna	biały	warstwa pierwotna
2	farba olejna	szary	warstwa wtórna

ŚCIANY

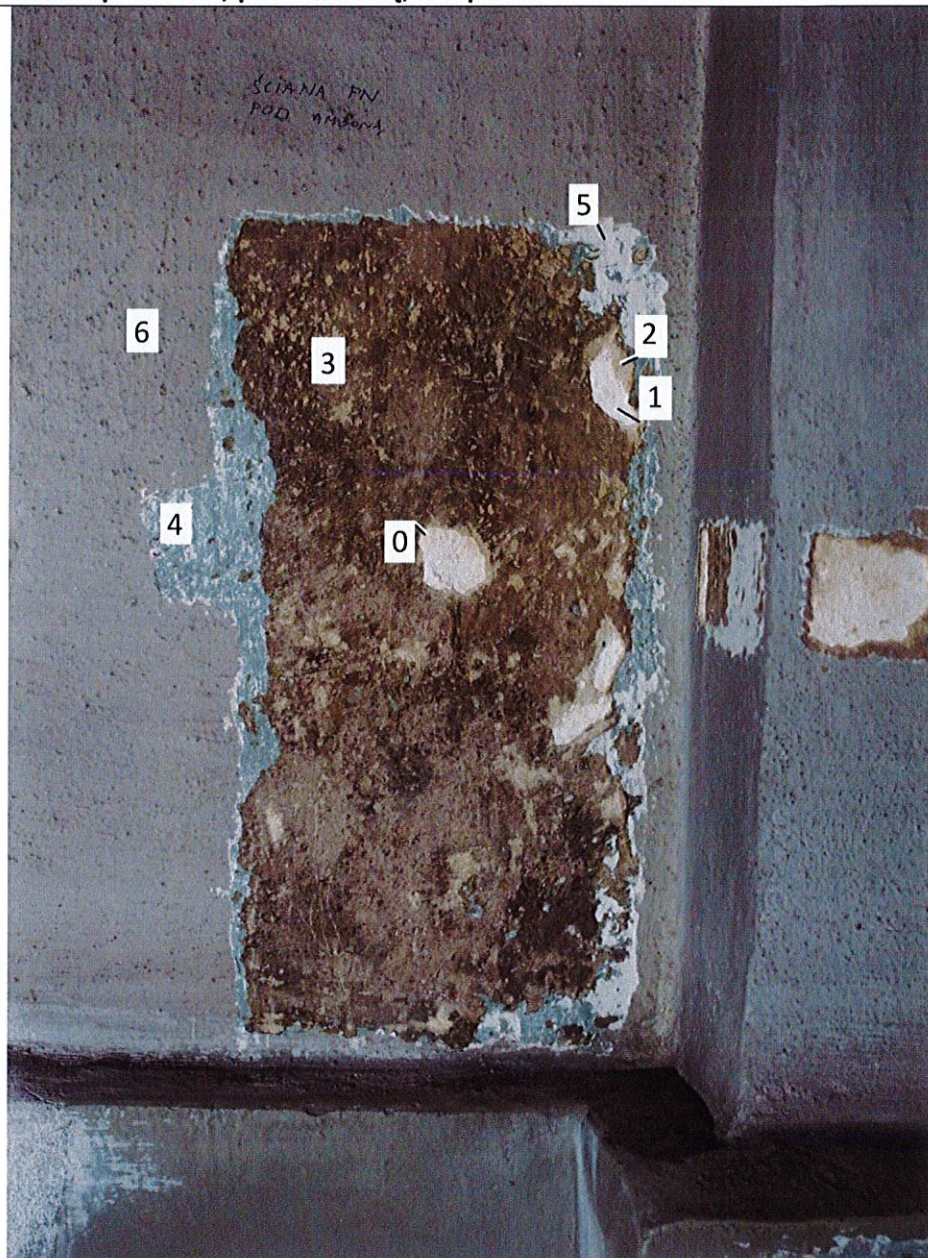


Odkrywka nr 37



Odkrywka nr 37a

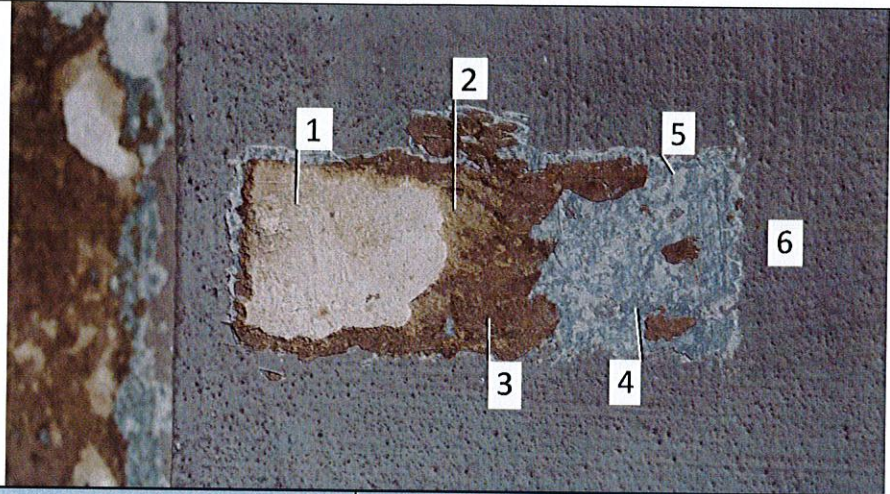
Ściana północna, pod amboną, lamperia



nr	opis warstwy	kolor	charakterystyka warstwy	
0	tynek wapienny	biały		
1	pobiata	biały	wykończenie tynku	
2	tynek szlachetny	ciepły, piaskowy	warstwa pierwotna	1888
3	farba olejna	odcienie ciemnego brązu	warstwa pierwotna	1888
4	farba olejna	niebieski	warstwa wtórna	
5	szpachlówka	biały	warstwa wtórna	
6	farba olejna	szary	warstwa wtórna	

Odkrywka nr 37b

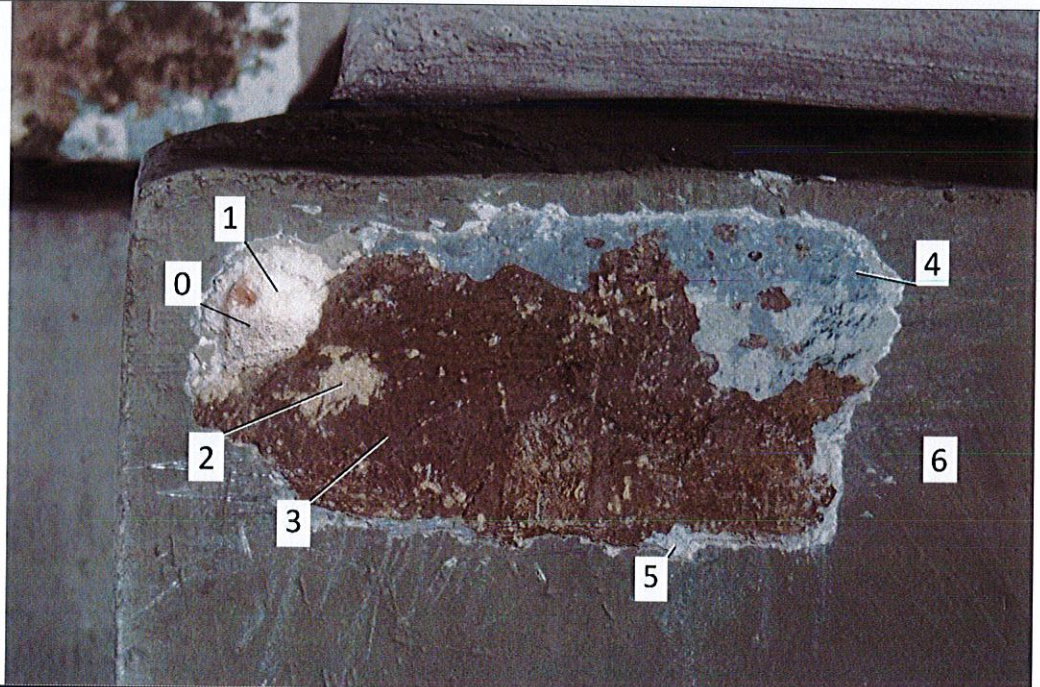
Ściana północna, pod amboną, lamperia



nr	opis warstwy	kolor	charakterystyka warstwy
1	pobiała	biały	wykończenie tynku
2	tynk szlachetny	ciepły, piaskowy	warstwa pierwotna
3	farba olejna	odcienie ciemnego brązu	warstwa pierwotna
4	farba olejna	niebieski	warstwa wtórna
5	szpachlówka	biały	warstwa wtórna
6	farba olejna	szary	warstwa wtórna

Odkrywka nr 37c

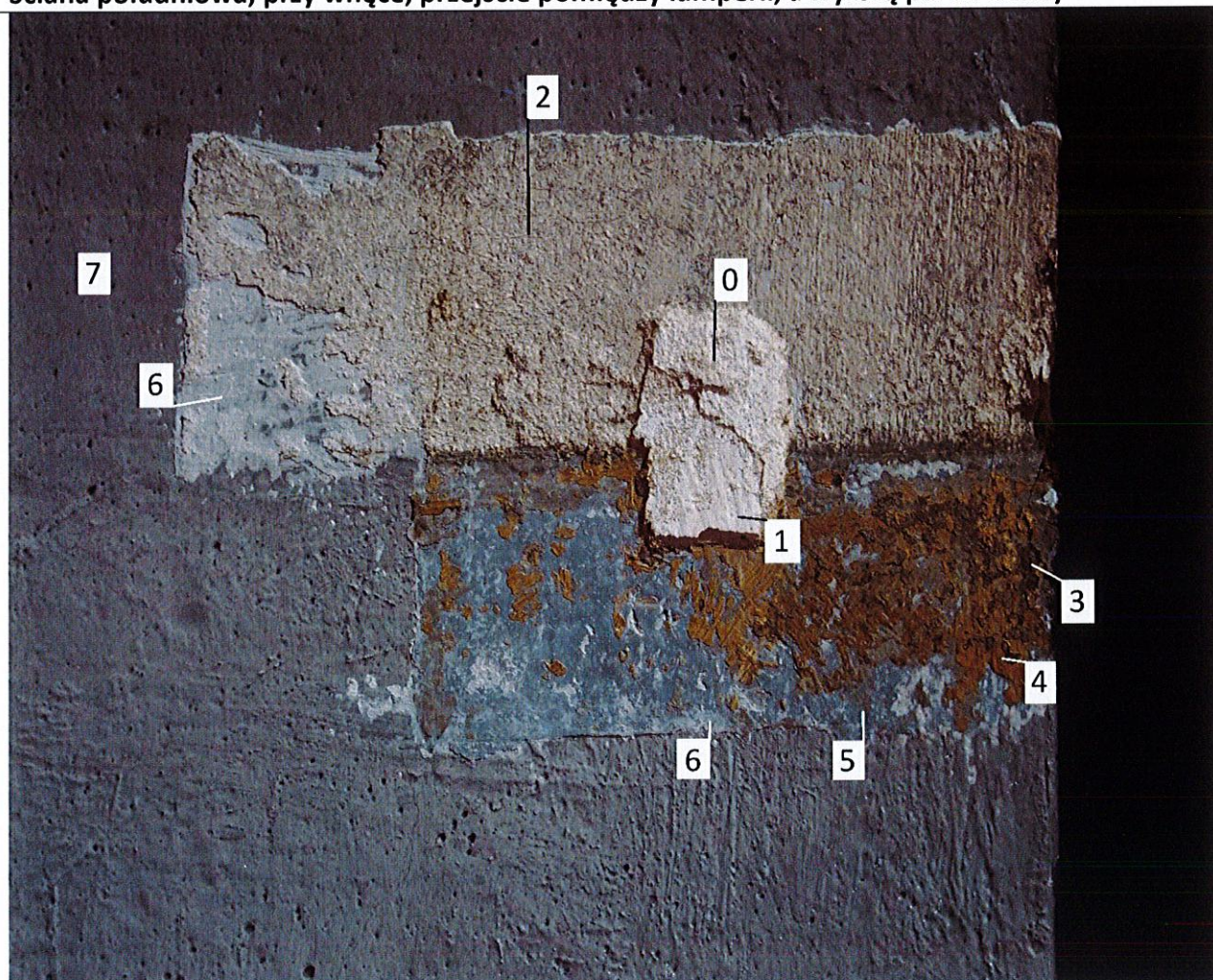
Ściana północna, pod amboną, lamperia



nr	opis warstwy	kolor	charakterystyka warstwy
0	tynk wapienny	biały	
1	pobiała	biały	wykończenie tynku
2	tynk szlachetny	ciepły, piaskowy	warstwa pierwotna
3	farba olejna	odcienie ciemnego brązu	warstwa pierwotna
4	farba olejna	niebieski	warstwa wtórna
5	szpachlówka	biały	warstwa wtórna
6	farba olejna	szary	warstwa wtórna

Odkrywka nr 38a

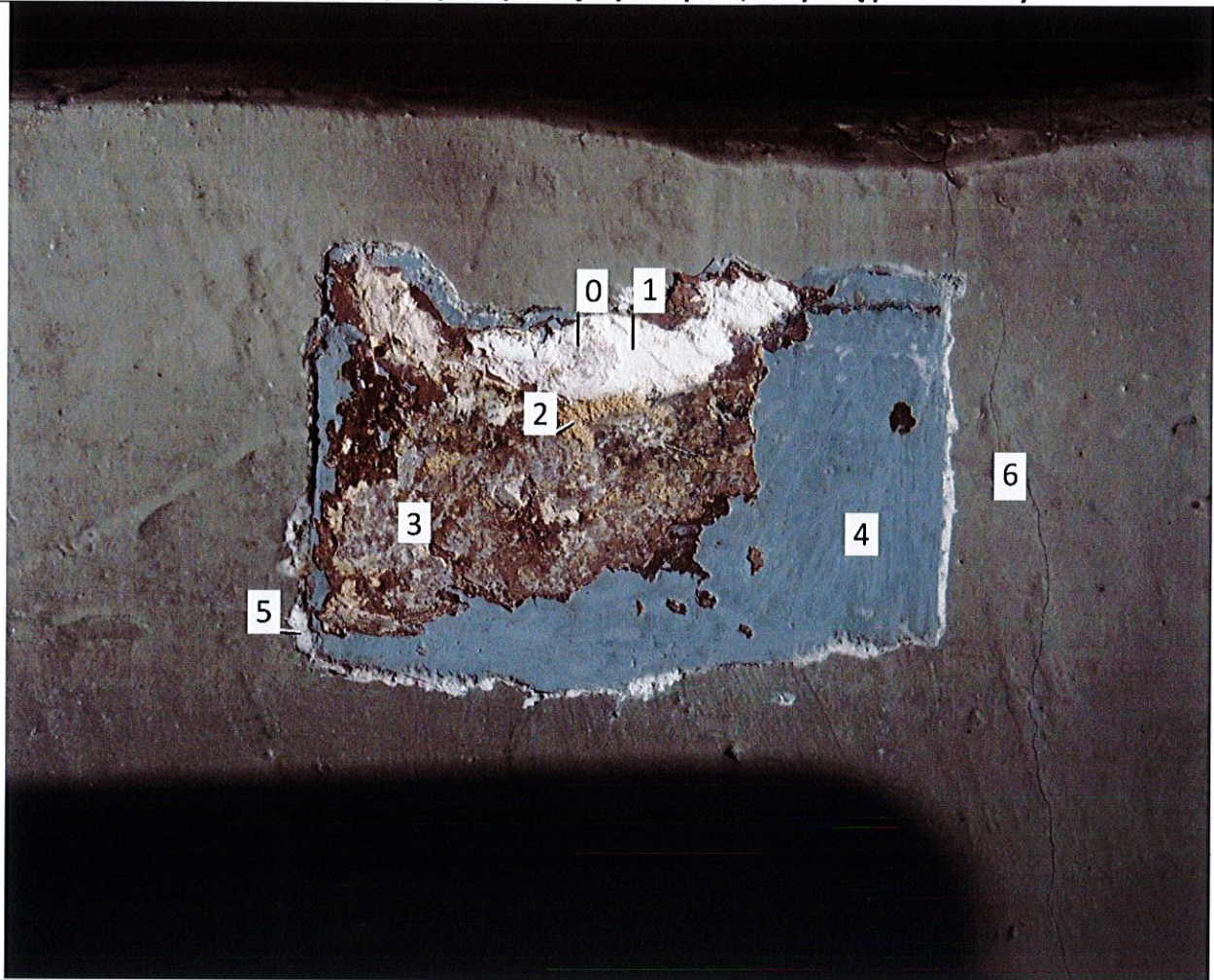
Ściana południowa, przy wnęce, przejście pomiędzy lamperii, a wyższą partią ściany



nr	opis warstwy	kolor	charakterystyka warstwy	
0	tynek wapienny	biały		
1	pobiata	biały	wykończenie tynku	
2	tynek wapienny	biały	warstwa pierwotna	1888
3	farba olejna	odcienie ciemnego brązu	warstwa pierwotna	1888
4	farba olejna	ugrowy	warstwa wtórna	
5	farba olejna	niebieski	warstwa wtórna	
6	szpachlówka	biały	warstwa wtórna	
7	farba olejna	szary	warstwa wtórna	

Odkrywka nr 38b

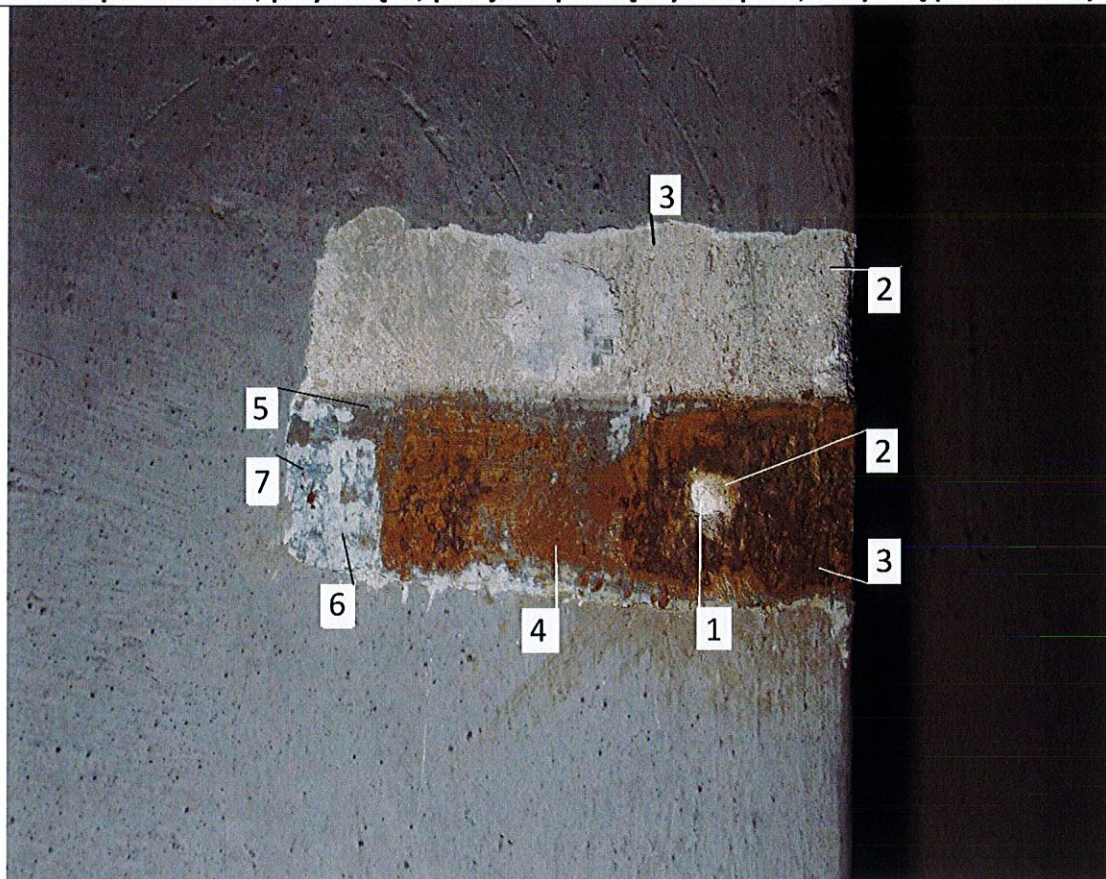
Ściana południowa, przy wnieście, przejście pomiędzy lamperii, a wyższą partią ściany



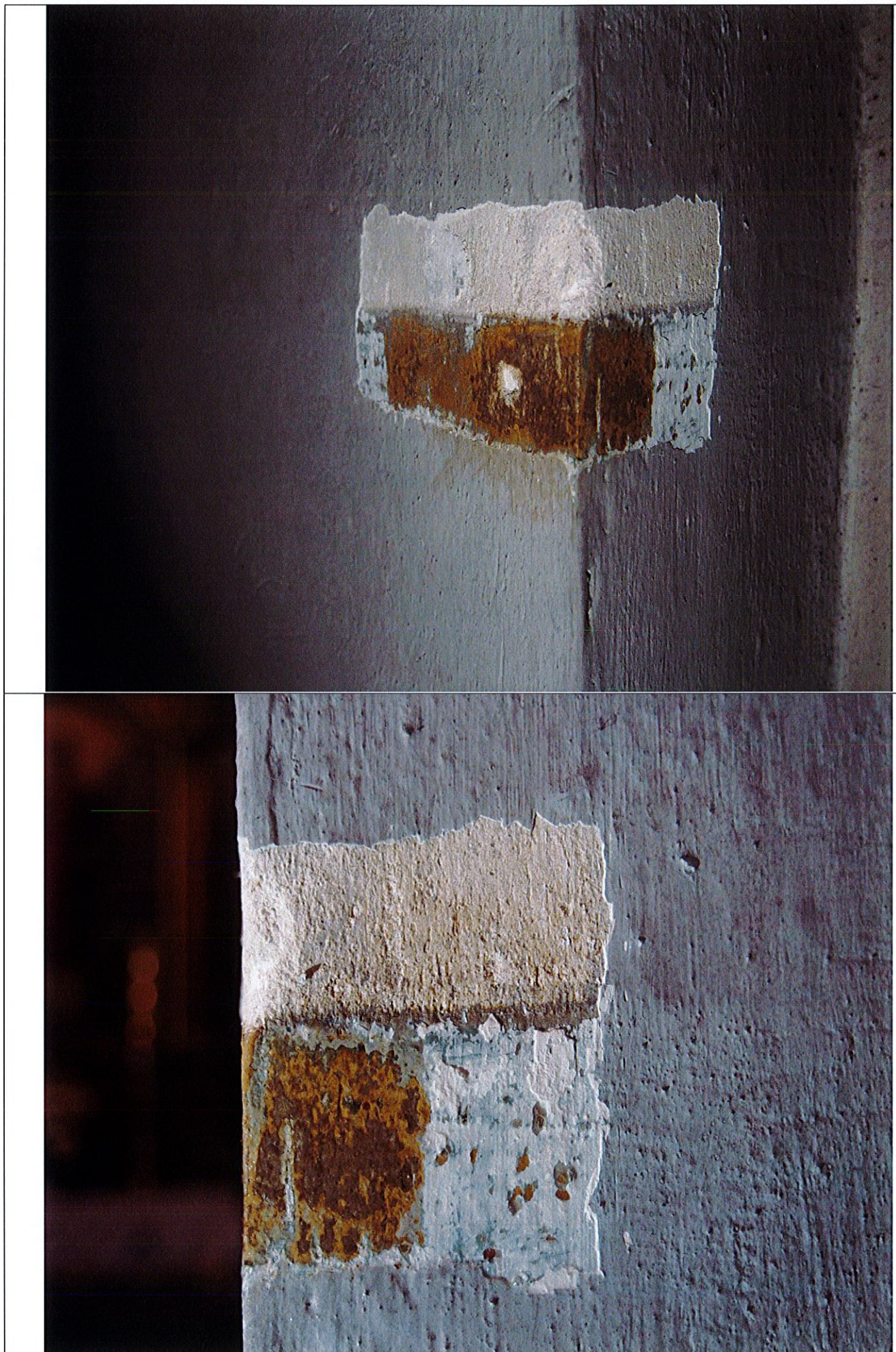
nr	opis warstwy	kolor	charakterystyka warstwy	
0	tynk wapienny	biały		
1	pobiała	biały	wykończenie tynku	
2	tynk szlachetny	ciepły, piaskowy	warstwa pierwotna	1888
3	farba olejna	odcienie ciemnego brązu	warstwa pierwotna	1888
4	farba olejna	niebieski	warstwa wtórna	
6	szpachlówka	biały	warstwa wtórna	
6	farba olejna	szary	warstwa wtórna	

Odkrywka nr 39

Ściana południowa, przy wniecie, przejście pomiędzy lamperii, a wyższą partią ściany

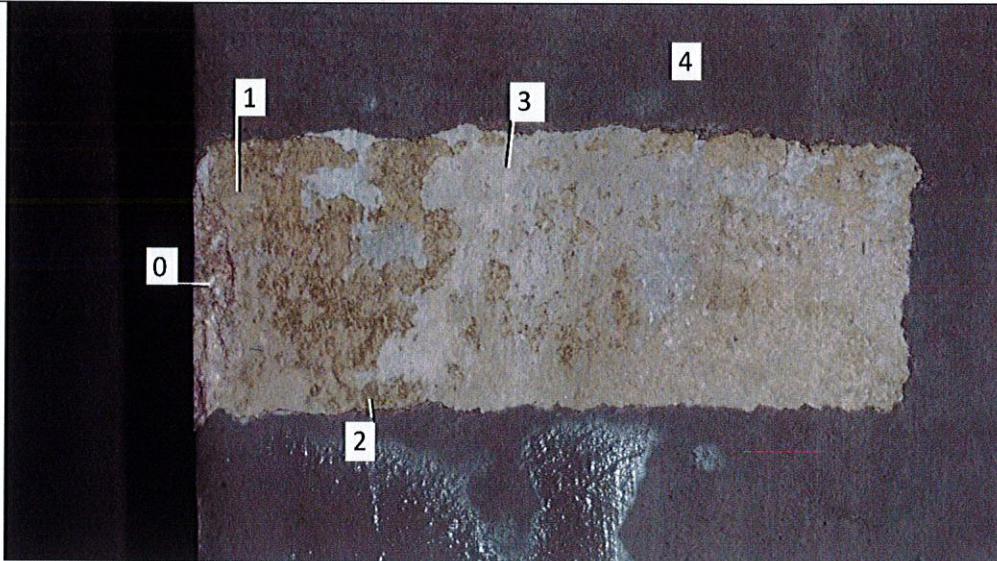


nr	opis warstwy	kolor	charakterystyka warstwy	
0	tynek wapienny	biały		
1	pobiała	biały	wykończenie tynku	
2	tynek szlachetny	ciepły, piaskowy	warstwa pierwotna	1888
3	farba olejna	odcienie ciemnego brązu	warstwa pierwotna	1888
4	farba olejna	ugrowy	warstwa wtórna	
5	farba olejna	szary	warstwa wtórna	
6	szpachlówka	biały	warstwa wtórna	
7	farba olejna	niebieski	warstwa wtórna	
8	farba olejna	szaroniebieski	warstwa wtórna	



Odkrywka nr 40

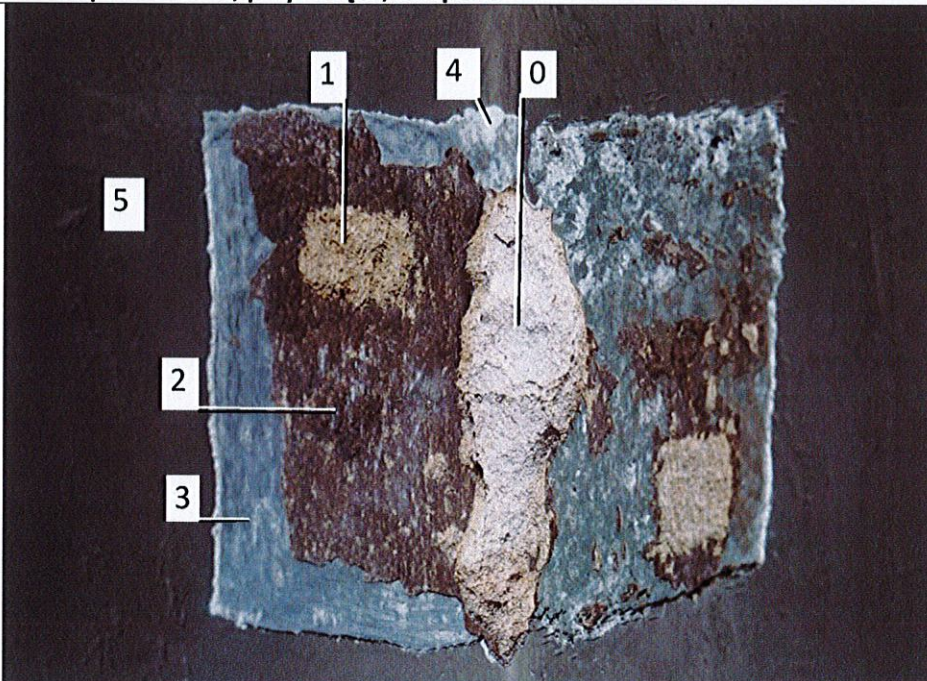
Ściana południowa, przy wnęce



nr	opis warstwy	kolor	charakterystyka warstwy	
0	tynek wapienny	biały		
1	pobiata	biały	wykończenie tynku	
2	farba olejna	zielony	warstwa pierwotna	1888
3	szpachlówka	biały	warstwa wtórna	
4	farba olejna	szaroniebieski	warstwa wtórna	

Odkrywka nr 41

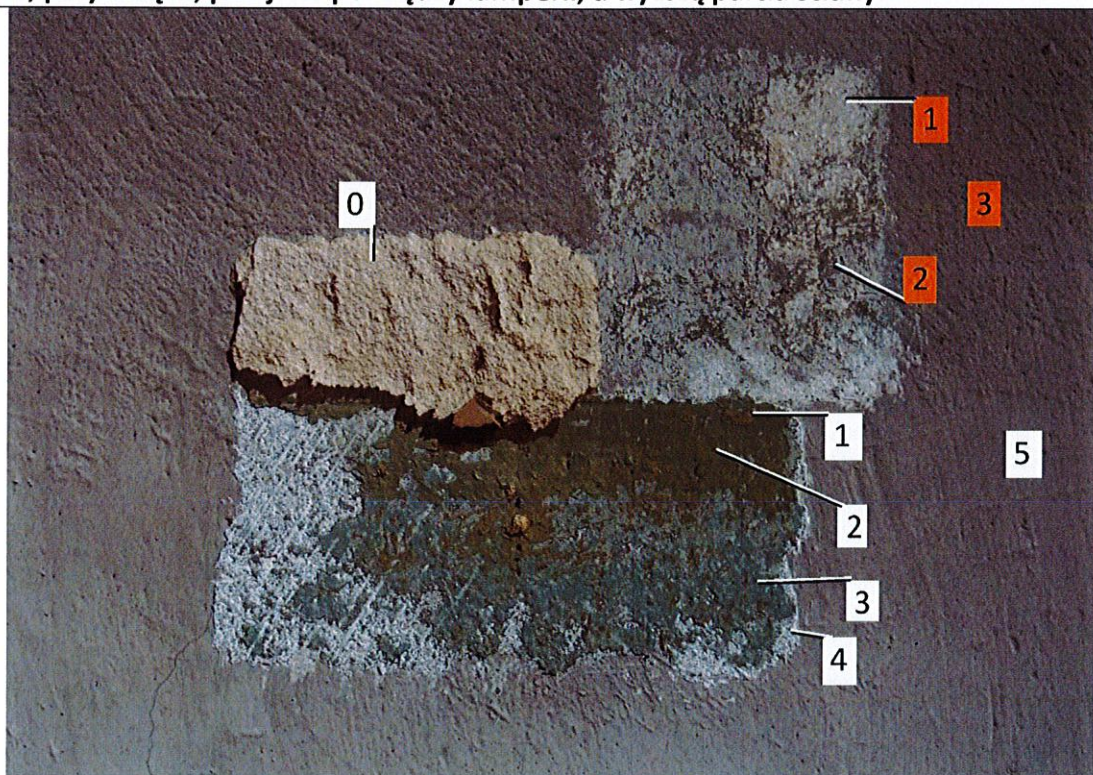
Ściana południowa, przy wnęce, lamperia



nr	opis warstwy	kolor	charakterystyka warstwy	
0	tynek wapienny	biały		
1	tynek szlachetny	ciepły, piaskowy	warstwa pierwotna	1888
2	farba olejna	odcienie ciemnego brązu	warstwa pierwotna	1888
3	farba olejna	niebieski	warstwa wtórna	
4	szpachlówka	biały	warstwa wtórna	
5	farba olejna	szaroniebieski	warstwa wtórna	

Odkrywka nr 42

Ściana północna, przy wnieście, przejście pomiędzy lamperii, a wyższą partią ściany

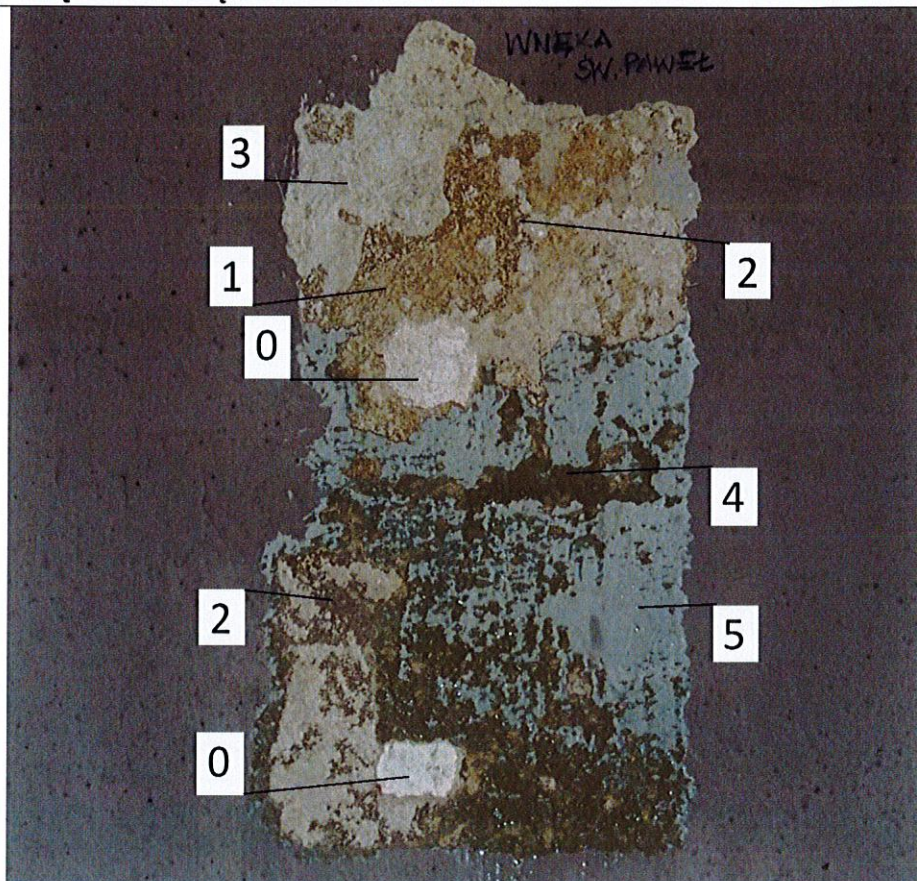


nr	opis warstwy	kolor	charakterystyka warstwy
0	tynk wapienny	biały	
1	pobiała	biały	wykończenie tynku
2	farba olejna	brązowy	warstwa pierwotna
3	farba olejna	szaroniebieski	warstwa wtórna

nr	opis warstwy	kolor	charakterystyka warstwy
0	tynk wapienny	biały	
1	tynk szlachetny	ciepły, piaskowy	warstwa pierwotna
2	farba olejna	odcienie ciemnego brązu	warstwa pierwotna
3	farba olejna	zielony	warstwa wtórna
4	farba olejna	niebieski	warstwa wtórna
5	farba olejna	szaroniebieski	warstwa wtórna

Odkrywka nr 43

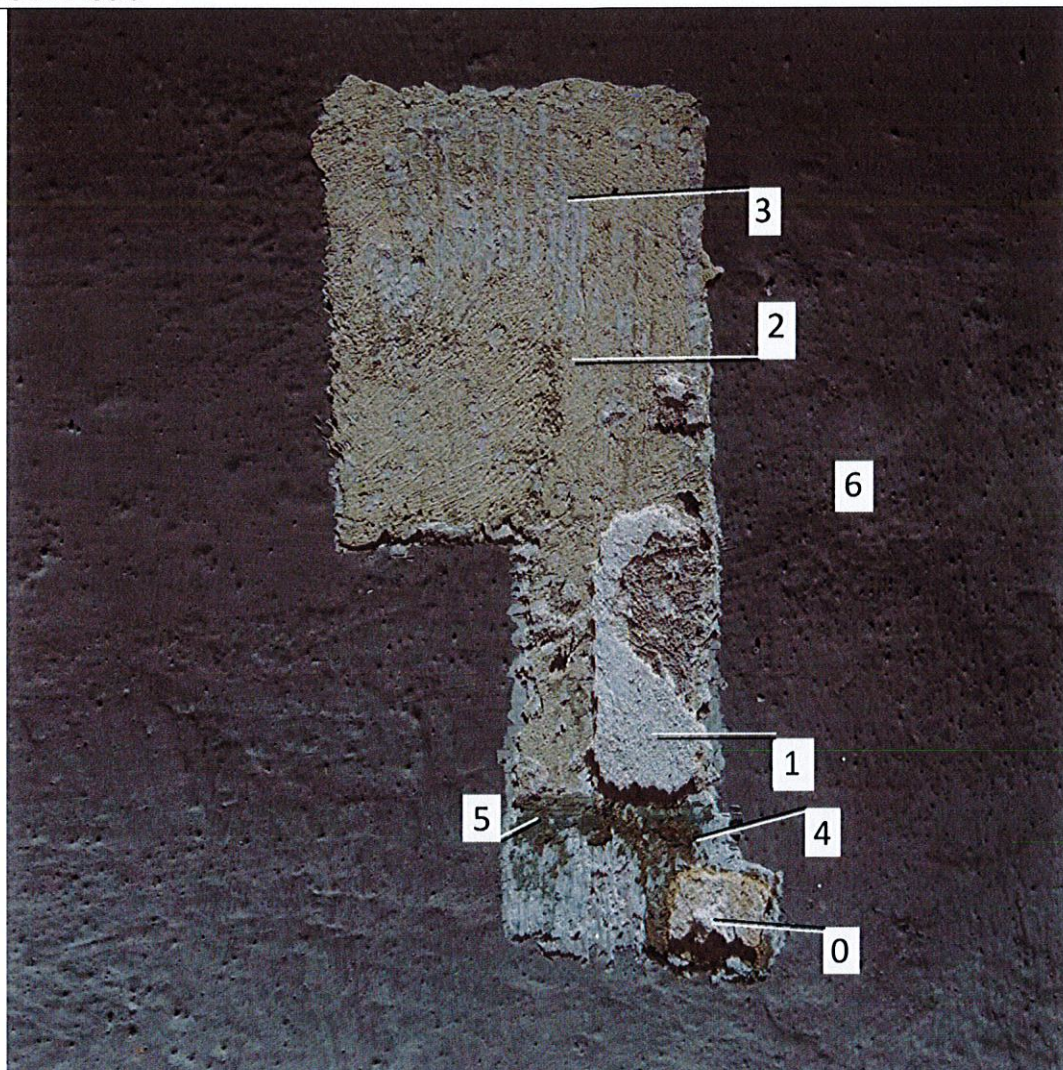
Wnęka za rzeźbą Św. Pawła



nr	opis warstwy	kolor	charakterystyka warstwy	
0	tynek wapienny	biały		
1	tynek szlachetny	ciepły, piaskowy	warstwa pierwotna	
2	warstwa barwna	odcienie brązu	warstwa pierwotna	1888
3	farba olejna	biały	warstwa pierwotna	1888
4	farba olejna	zielony	warstwa wtórna	
5	farba olejna	niebieski	warstwa wtórna	

Odkrywka nr 44

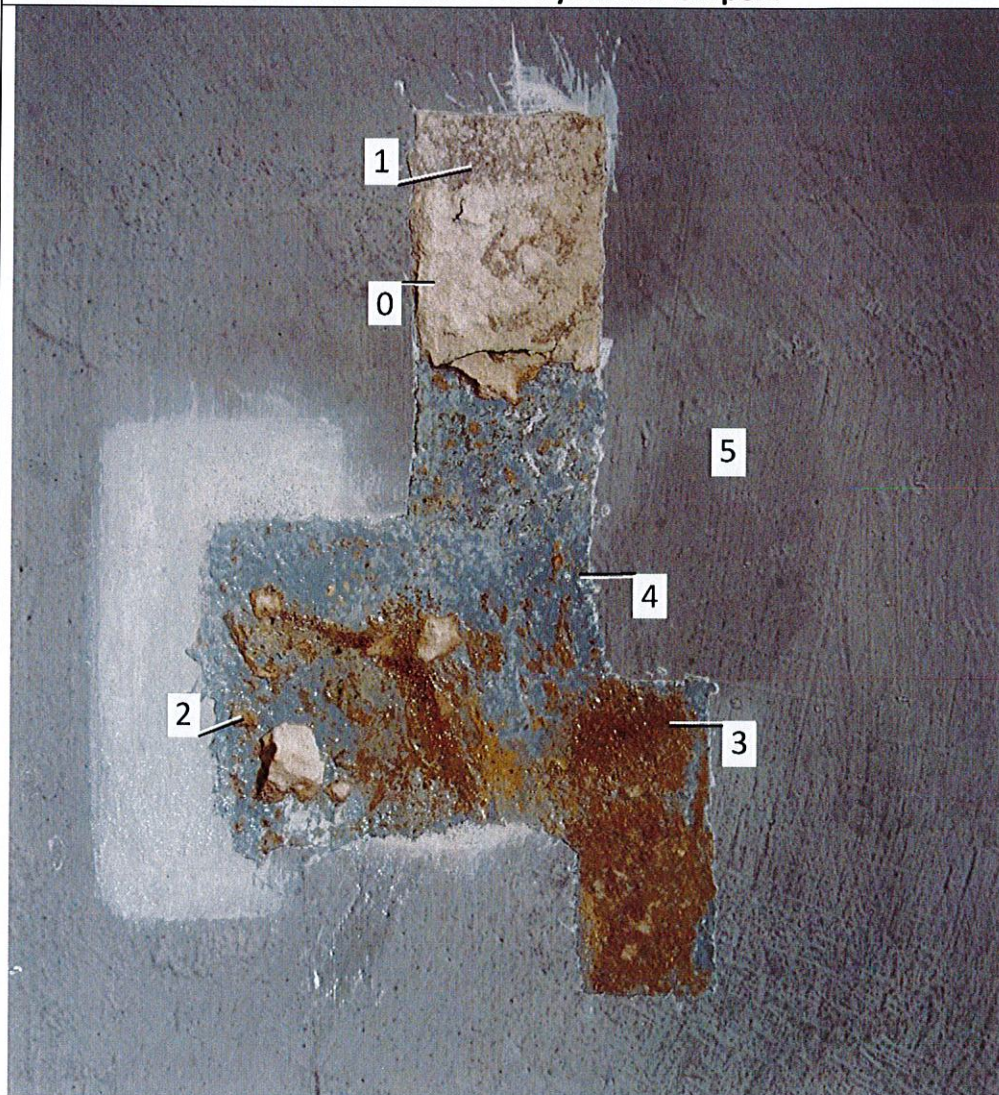
Wnęka za rzeźbą Św. Piotra



nr	opis warstwy	kolor	charakterystyka warstwy	
0	tynek wapienny	biały		
1	pobiała	biały	wykończenie tynku	
2	tynek wapienny	biały	warstwa pierwotna	1888
3	farba olejna	biały	warstwa pierwotna	1888
4	farba olejna	ugrowy	warstwa wtórna	
5	farba olejna	zielony	warstwa wtórna	
6	farba olejna	szaroniebieski	warstwa wtórna	

Odkrywka nr 45

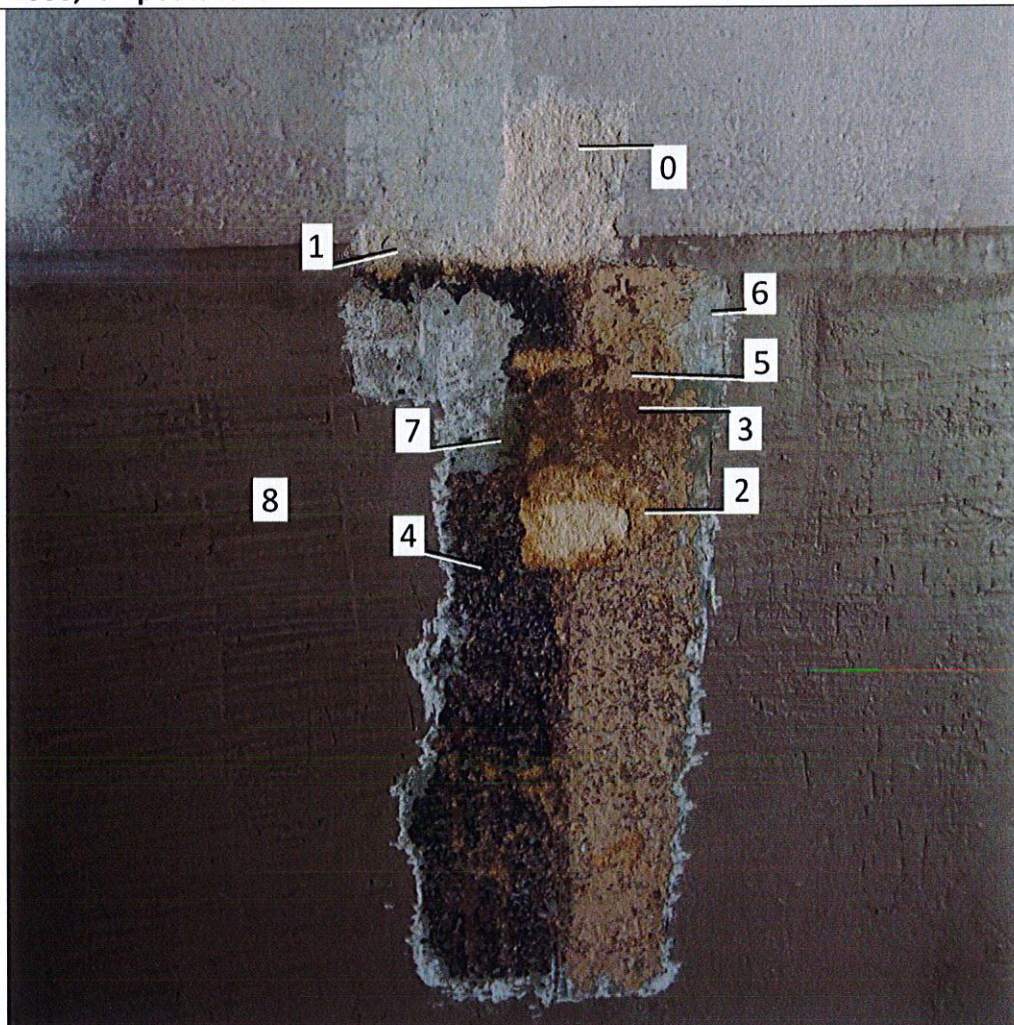
Cześć dobudowana w 1888 r. Ściana na wysokości lamperii



nr	opis warstwy	kolor	charakterystyka warstwy	
0	tynk wapienny	biały		
1	warstwa barwna	odcienie brązu	być może pozostałość lamperii	
2	tynk szlachetny	ciepły piaskowy		1888
3	farba olejna	odcienie ugru i czerwieni	warstwa pierwotna	1888
4	farba olejna	niebieski	warstwa wtórna	
5	farba olejna	szaroniebieski	warstwa wtórna	

Odkrywka nr 46

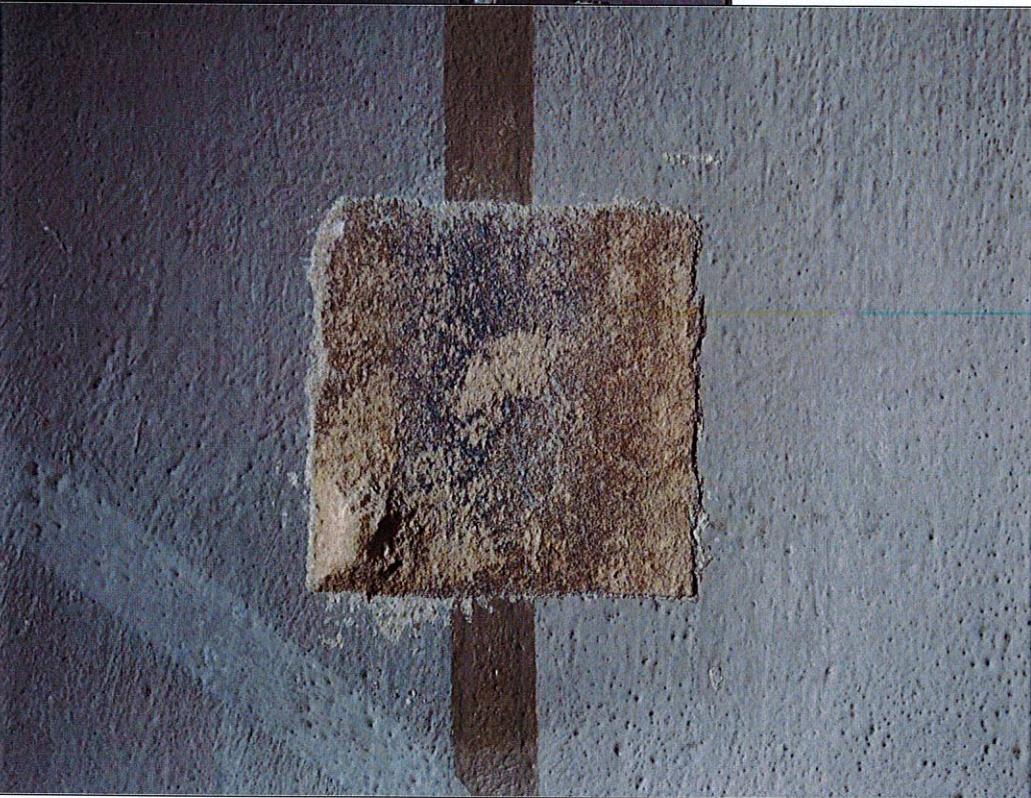
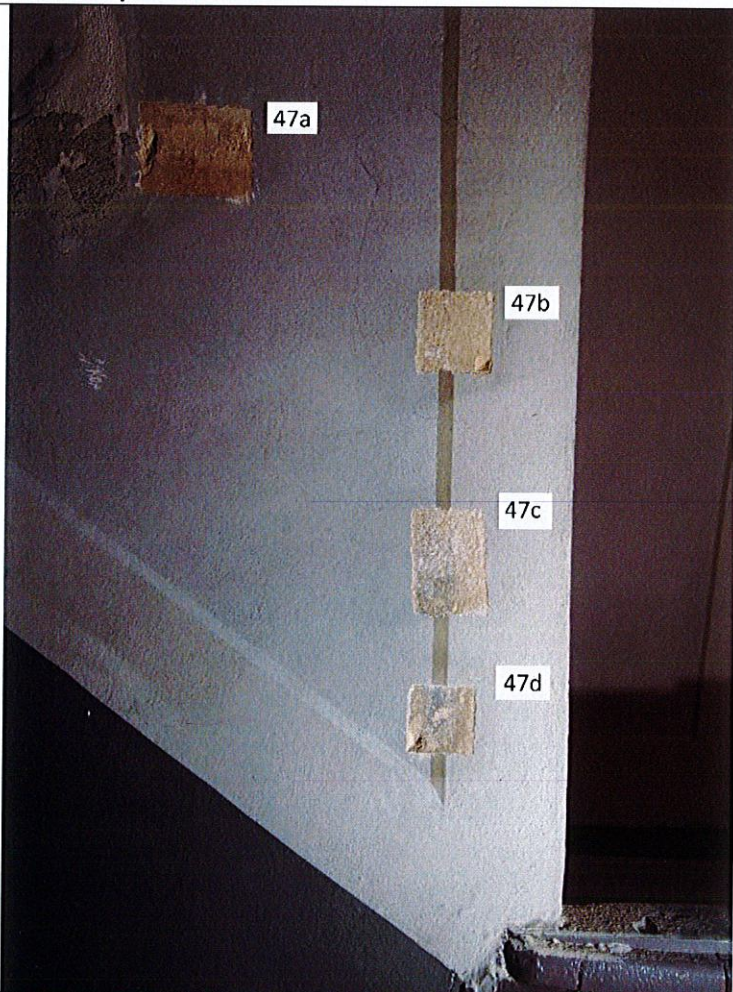
Czec dobudowana w 1888, luk pod chórem



nr	opis warstwy	kolor	charakterystyka warstwy	
0	tynek wapienny	biały		
1	pobiała	biały	wykończenie tynku	
2	tynek szlachetny	ciepły, piaskowy	warstwa pierwotna	1888
3	farba olejna	odcienie ciemnego brązu	warstwa pierwotna	1888
4	farba olejna	granatowy	warstwa wtórna	
5	farba olejna	kremowy	warstwa wtórna	
6	szpachlówka	biały	warstwa wtórna	
7	farba olejna	szary	warstwa wtórna	
8	farba olejna	szaroniebieski	warstwa wtórna	

Odkrywka nr 47

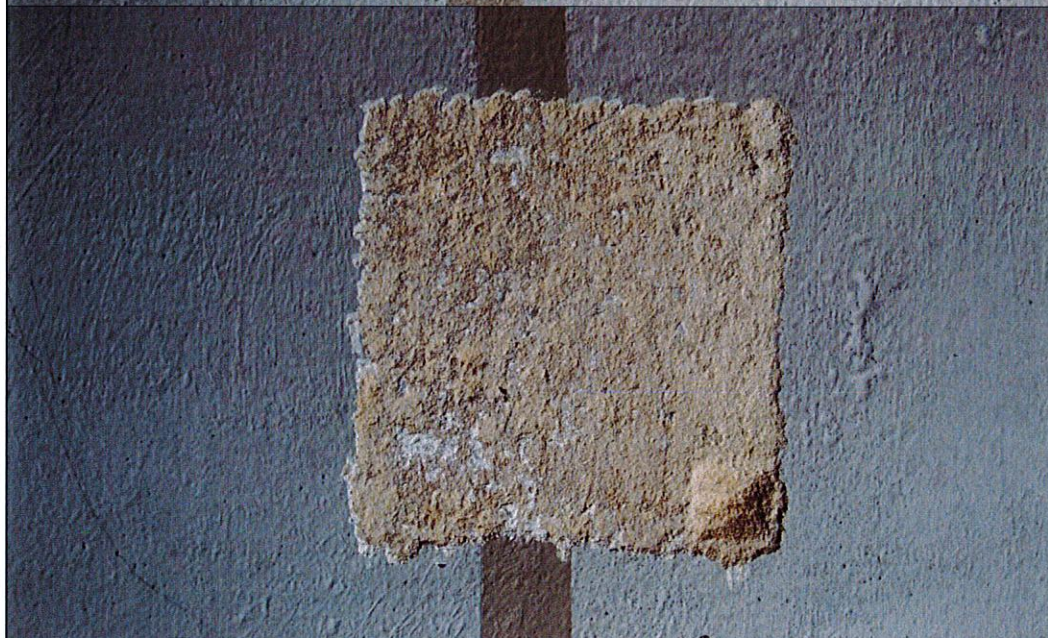
Ściana z poziomu chóru



47d



47c

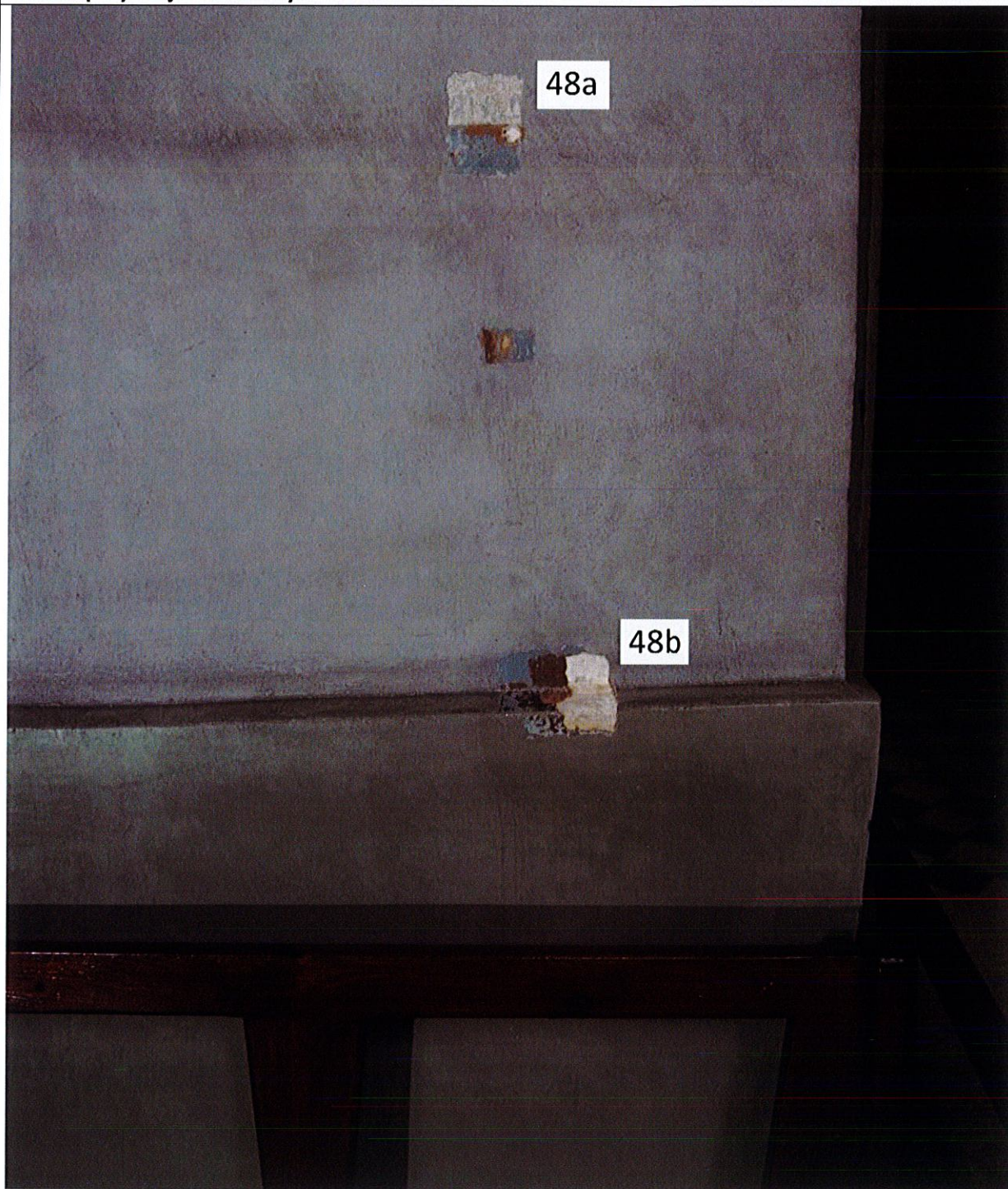


47b

nr	opis warstwy	kolor	charakterystyka warstwy	
0	tynek wapienny	biały		
1	farba olejna	odcienie blekitu	warstwa pierwotn	1888
2	farba olejna	szary	warstwa wtórna	

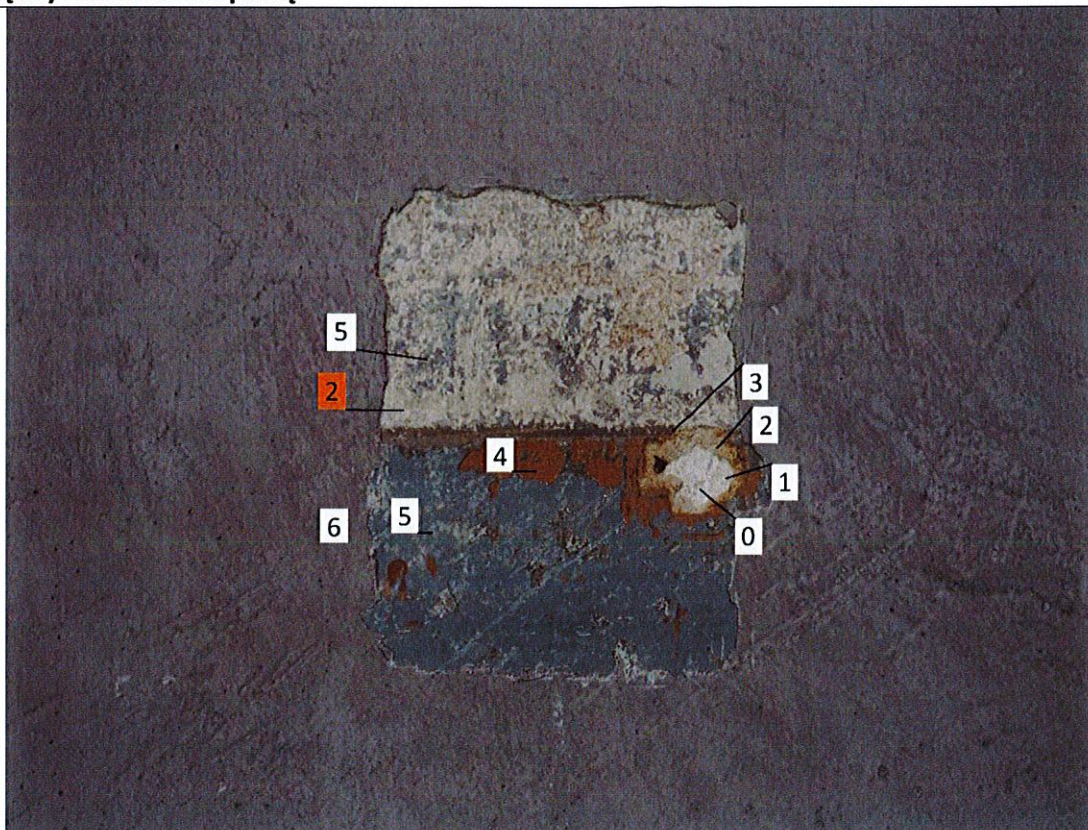
Odkrywki nr 48a i 48b

Ściana przy wejściu bocznym do kościoła



Odkrywka nr 48a

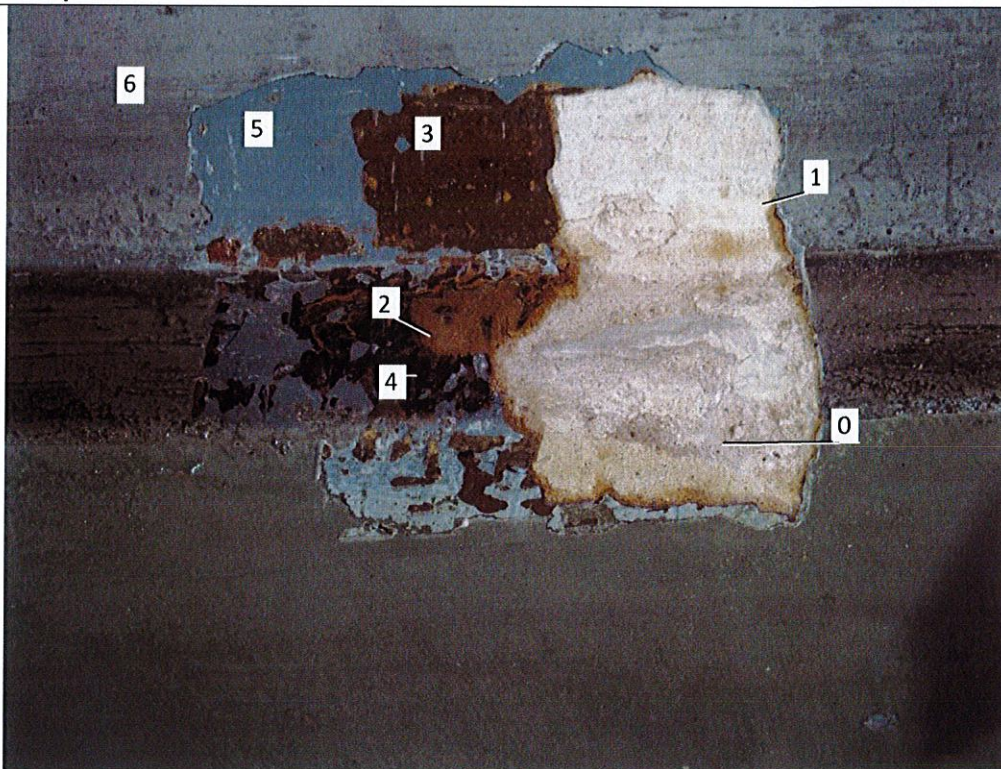
Przejście pomiędzy ścianą a lamperią



nr	opis warstwy	kolor	charakterystyka warstwy	
0	tynk wapienny	biały		
1	pobiała	biały		
2	tynk szlachetny	ciepły, piaskowy	warstwa pierwotna	1888
2	farba olejna	biała		
3	farba olejna	odcienie ciemnego brązu	warstwa pierwotna	1888
4	farba olejna	ugrowy	warstwa wtórna	
5	farba olejna	niebieski	warstwa wtórna	
6	farba olejna	szaroniebieski	warstwa wtórna	

Odkrywka nr 48b

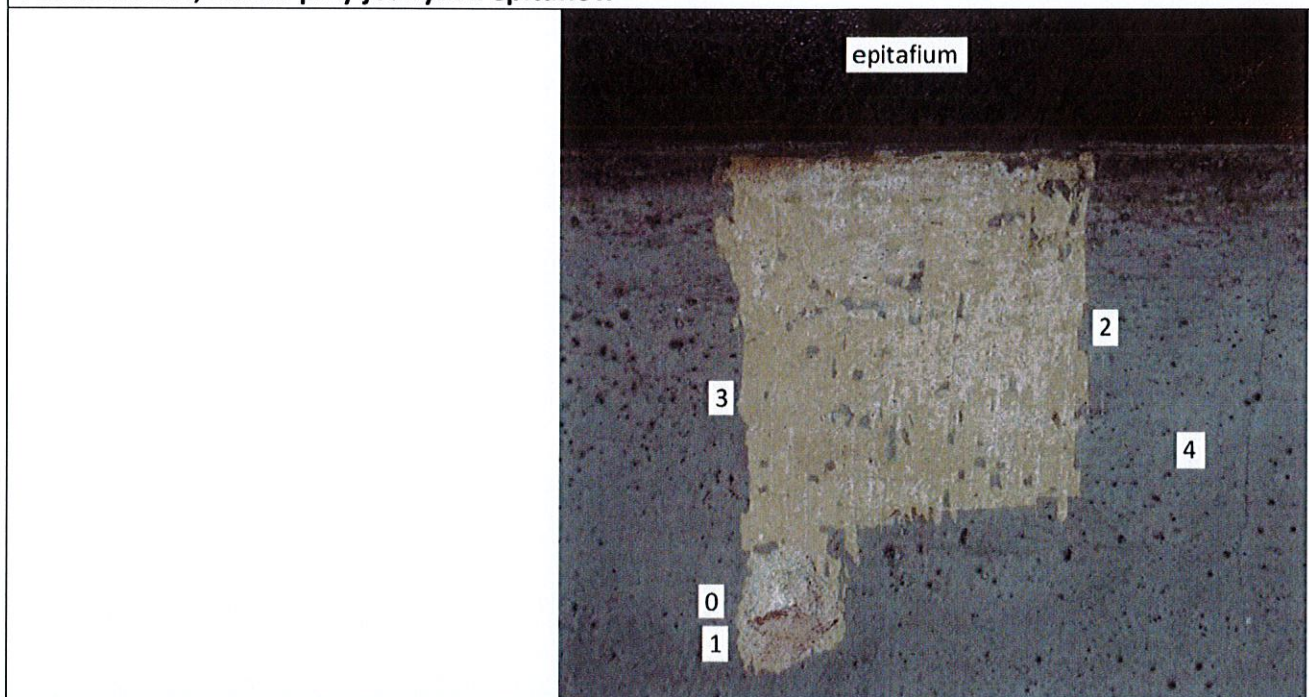
Lamperia



nr	opis warstwy	kolor	charakterystyka warstwy	
0	tynek wapienny	biały		
1	pobiała	biały		
2	tynek szlachetny	ciepły, piaskowy	warstwa pierwotna	1888
3	farba olejna	odcienie ciemnego brązu	warstwa pierwotna	1888
4	farba olejna	granatowy	warstwa wtórna	
5	farba olejna	niebieski	warstwa wtórna	
6	farba olejna	szaroniebieski	warstwa wtórna	

Odkrywka nr 49

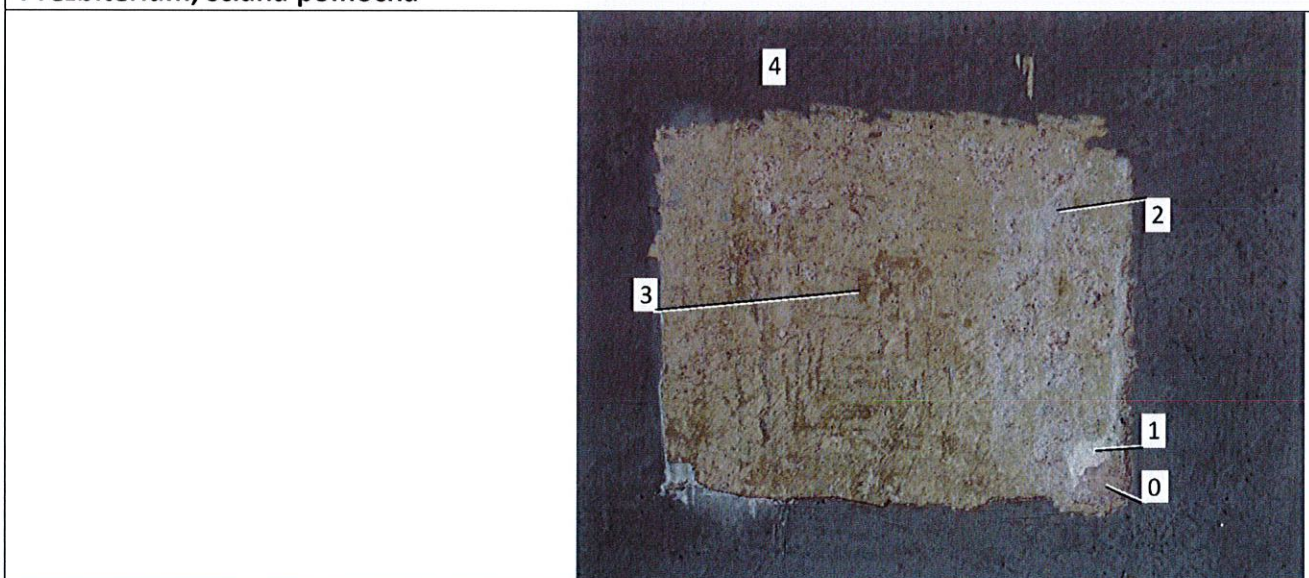
Prezbiterium, ściana przy jednym z epitafiów



nr	opis warstwy	kolor	charakterystyka warstwy	
0	tynk wapienny	biały		
1	tynk szlachetny	ciepły, piaskowy		
2	pobiała	biały	warstwa pierwotna	1888
3	farba olejna	zielony	warstwa wtórna	
4	farba olejna	szaroniebieski	warstwa wtórna	

Odkrywka nr 50

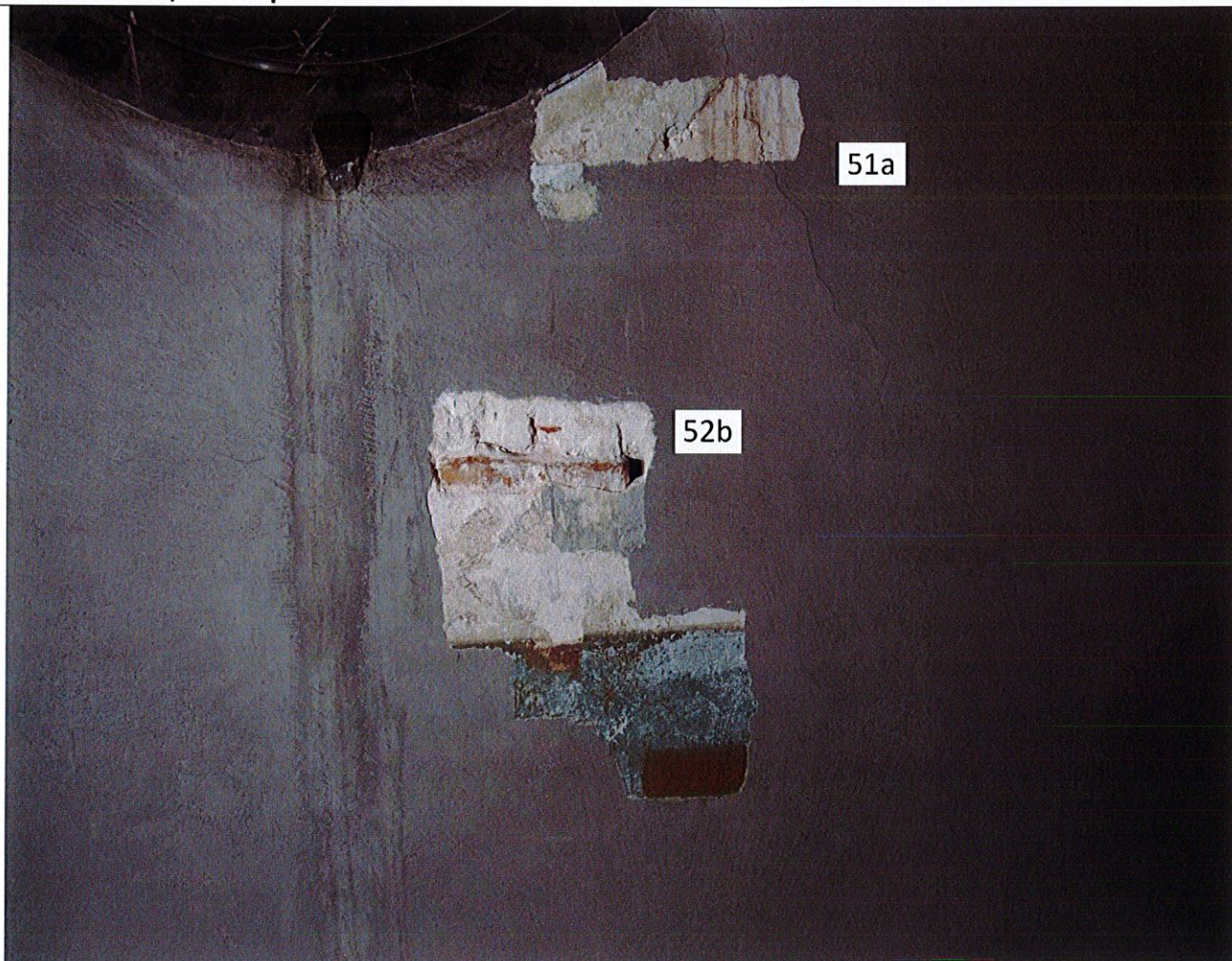
Prezbiterium, ściana północna



nr	opis warstwy	kolor	charakterystyka warstwy	
0	tynk wapienny	biały		
1	tynk szlachetny	ciepły, piaskowy		
2	pobiała	biały	warstwa pierwotna	1888
3	farba olejna	zielony		
4	Farba olejna	Szaroniebieski	Warstwa wtórna	

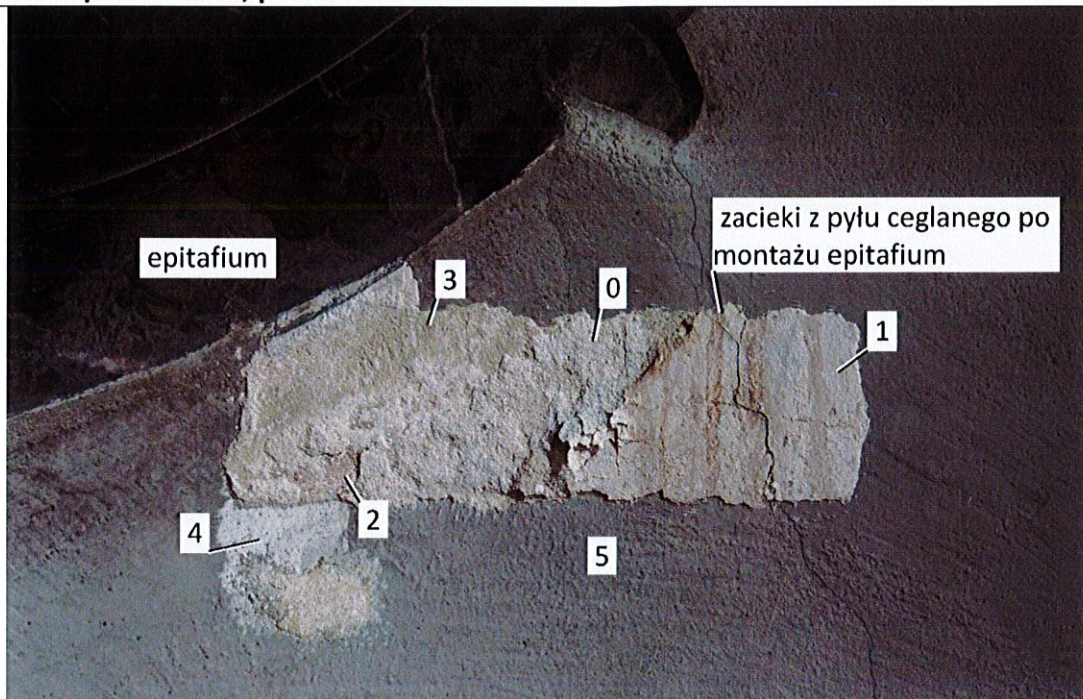
Odkrywka nr 51

Prezbiterium, ściana południowa



Odkrywka nr 51a

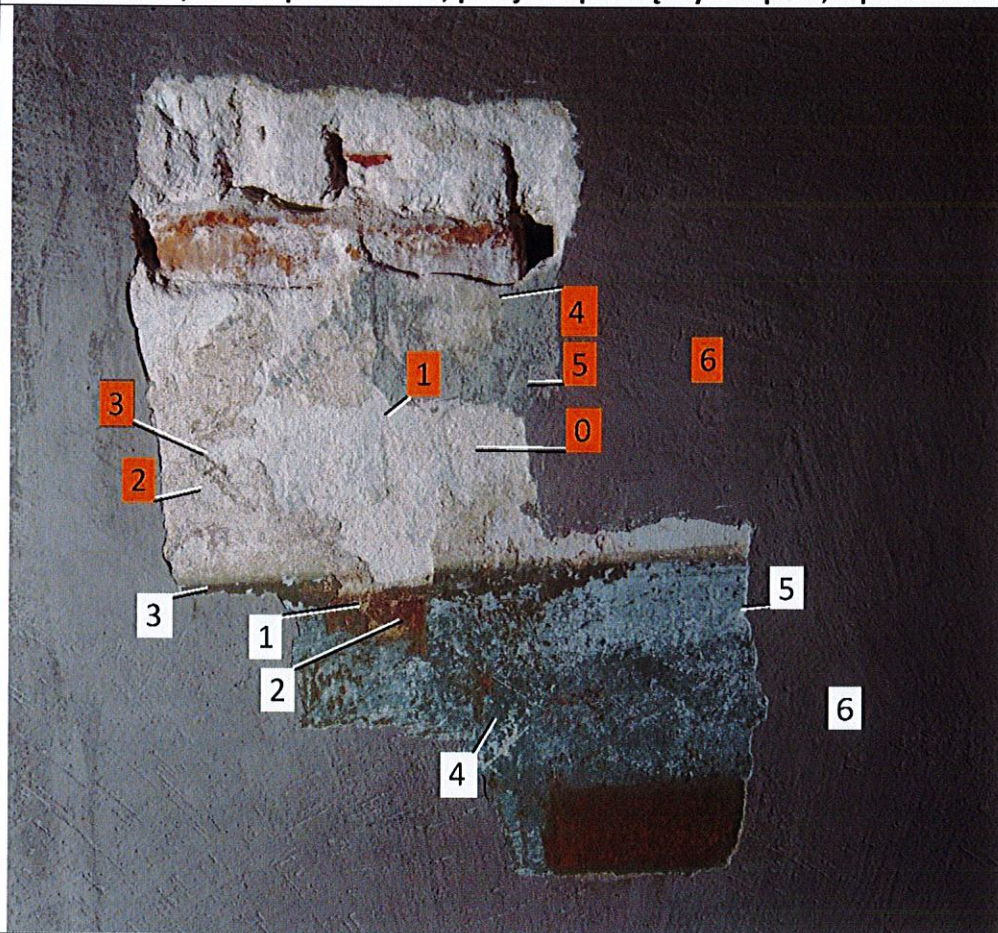
Prezbiterium, Ściana południowa, pod emitafium



nr	opis warstwy	kolor	charakterystyka warstwy	
0	tynk wapienny	biały		
1	pobiała	biały	warstwa pierwotna	1888
2	tynk szlachetny	ciepły, piaskowy		
3	warstwa barwna	zielony	być może warstwa pierwotna, do rozstrzygnięcia	
4	farba olejna	niebieski	warstwa wtórna	

Odkrywka nr 51b

Prezbiterium, ściana południowa, przejście pomiędzy lamperii, a pozostała częścią ściany

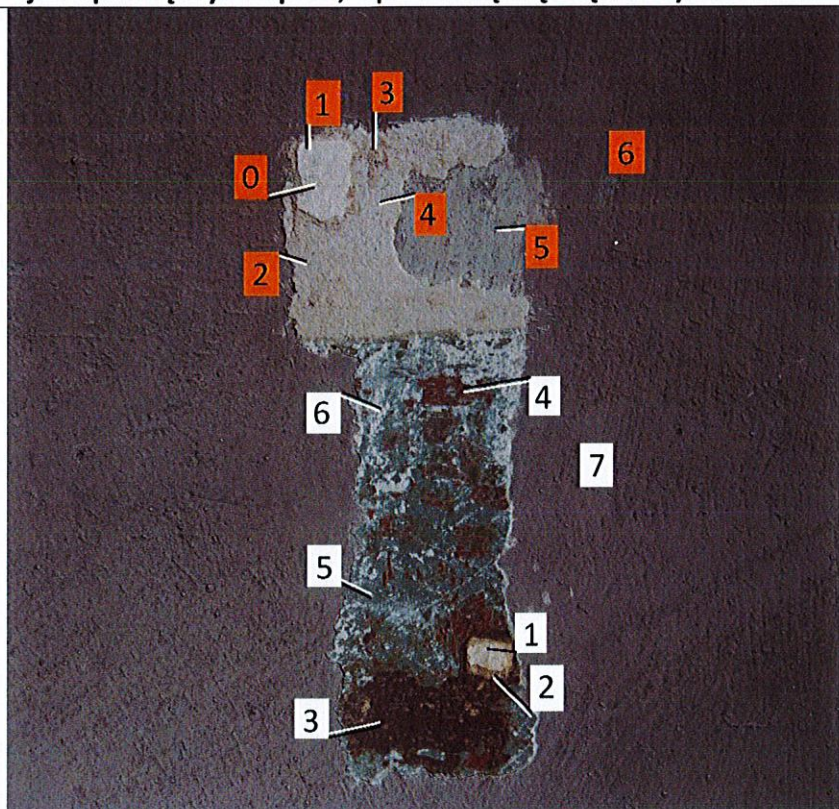


nr	opis warstwy	kolor	charakterystyka warstwy
0	tynek wapienny	biały	
1	pobiała	biały	wykończenie tynku
2	tynek szlachetny	ciepły, piaskowy	
3	warstwa barwna	odcienie brązu	warstwa pierwotna 1888
4	farba olejna	zielony	warstwa wtórna
5	szpachlówka	biały	warstwa wtórna
6	farba olejna	szaroniebieski	warstwa wtórna

nr	opis warstwy	kolor	charakterystyka warstwy
0	tynek wapienny	biały	
1	tynek szlachetny	ciepły, piaskowy	warstwa pierwotna 1888
2	farba olejna	odcienie ciemnego brązu	warstwa pierwotna, możliwa marmoryzacja 1888
3	farba olejna	zielony	warstwa wtórna
4	farba olejna	niebieski	warstwa wtórna
5	szpachlówka	biały	warstwa wtórna
6	farba olejna	szaroniebieski	warstwa wtórna

Odkrywka nr 52

Prezbiterium ściana Północna, przejście pomiędzy lamperii, a pozostałą częścią ściany



nr	opis warstwy	kolor	charakterystyka warstwy
0	tynek wapienny	biały	
1	pobiała	biały	wykończenie tynku
2	tynek szlachetny	ciepły, piaskowy	
3	warstwa barwna	odcienie brązu	warstwa pierwotna 1888
4	farba olejna	zielony	warstwa wtórna
5	szpachlówka	biały	warstwa wtórna
6	farba olejna	szaroniebieski	warstwa wtórna

nr	opis warstwy	kolor	charakterystyka warstwy
1	tynek wapienny	biały	
2	tynek szlachetny	ciepły, piaskowy	warstwa pierwotna 1888
3	farba olejna	odcienie ciemnego brązu	warstwa pierwotna, możliwa marmoryzacja 1888
4	farba olejna	zielony	warstwa wtórna
5	farba olejna	niebieski	warstwa wtórna
6	szpachlówka	biały	warstwa wtórna
7	farba olejna	szaroniebieski	warstwa wtórna

Odkrywka nr 53

Ściana północna, gzyms

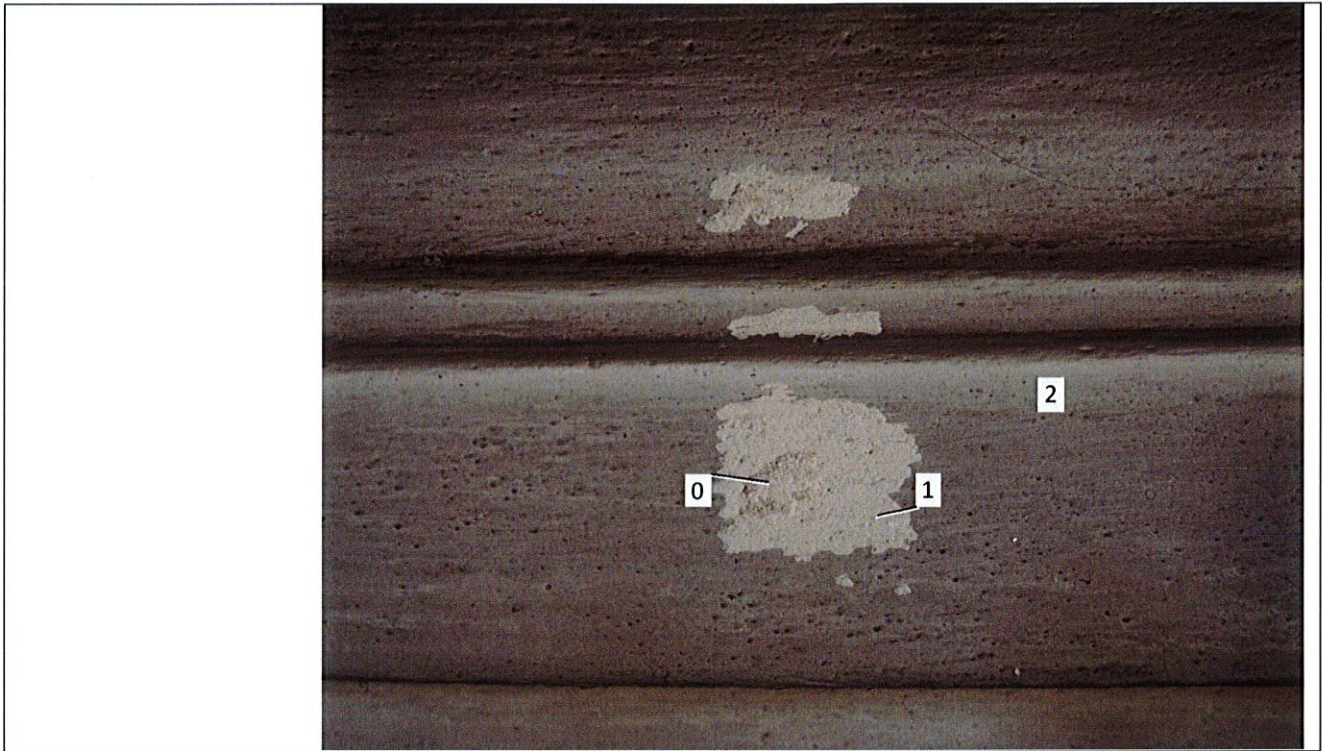


nr	opis warstwy	kolor	charakterystyka warstwy	
0	tynek wapienny	biały		
1	pobiała	biały	warstwa pierwotna	1888
3	farba olejna	szaroniebieski	warstwa wtórna	

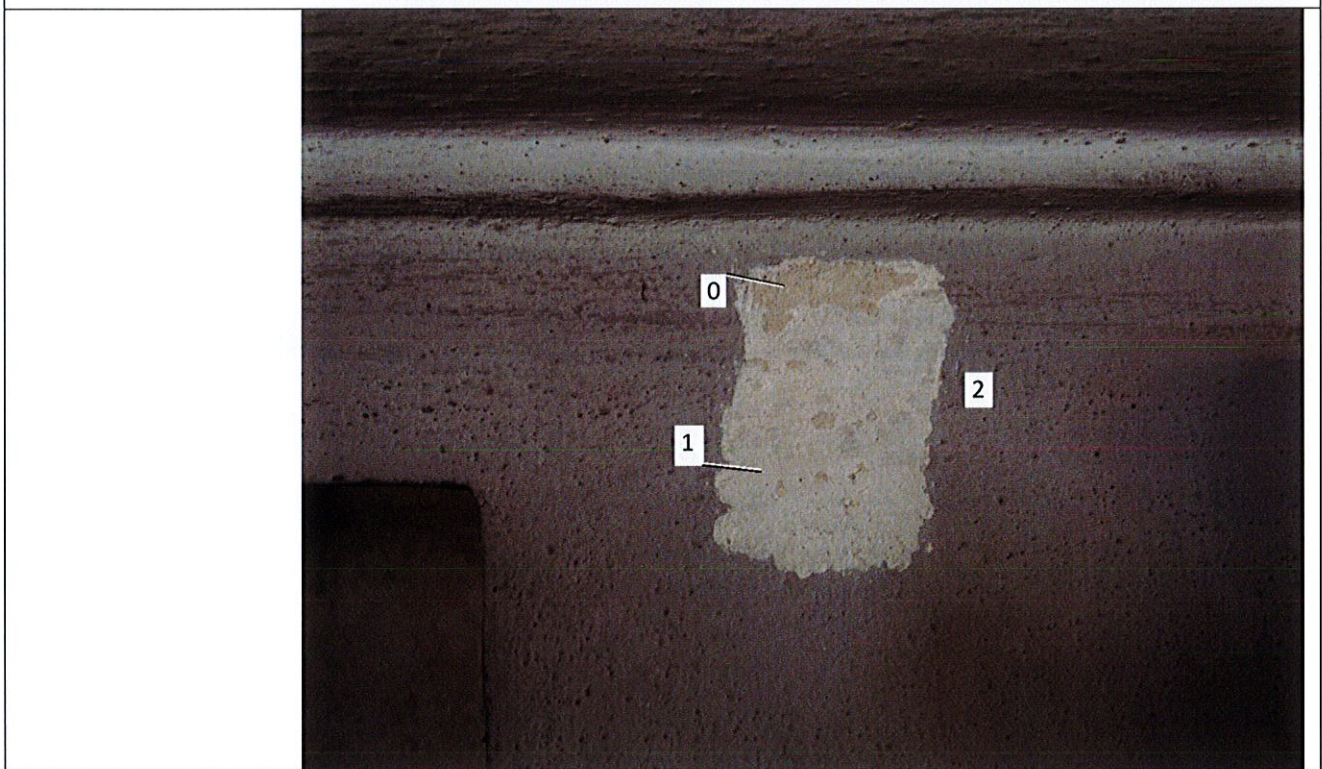
Odkrywka nr 54

Ściana i gzyms nad amboną





nr	opis warstwy	kolor	charakterystyka warstwy	
0	tynk wapienny	biały		
1	pobiała	biały	warstwa pierwotna	1888
3	farba olejna	szaroniebieski	warstwa wtórna	



nr	opis warstwy	kolor	charakterystyka warstwy	
0	tynk wapienny	biały		
1	pobiała	biały	warstwa pierwotna	1888
3	farba olejna	szaroniebieski	warstwa wtórna	

Odkrywka nr 55

Ściana południowa



nr	opis warstwy	kolor	charakterystyka warstwy	
0	tynk wapienny	biały		
1	pobiała	biały	warstwa pierwotna	1888
3	farba olejna	szaroniebieski	warstwa wtórna	

4. PODSUMOWANIE BADAŃ

4.1. OŁTARZ GŁÓWNY

Na ołtarzu głównym rozpoznano 3 warstwy malarskie z motywem marmuryzacji. Nałożono je na cienką (ok 2-3 mm) warstwę tynku szlachetnego w ciepłym, piaskowym kolorze. Pierwotnie ołtarz był utrzymany w kolorach ciemnego brązu, na co nałożono kolejną warstwę marmuryzacji w odcieniach błękitów i żółcieni. Zakłada się że drugą warstwę marmuryzacji nałożono ok. 1888 r. w czasie rozbudowy kościoła. Najnowsza, trzecia warstwa stanowi współczesną, wtórną warstwę malarską imitującą marmuryzację.

Najlepiej zachowaną warstwą jest chronologicznie druga – marmuryzacja w odcieniach błękitów i żółcieni.

Wykonano ją w technice farb olejnych o czym świadczy widoczna siatka charakterystycznych pęknięć powstałych w wyniku schnięcia spoiwa olejnego. Warstwa ta widoczna jest na wszystkich odkrywkach z wyjątkiem odkrywki w tle figur Świętych, gdzie oryginalna jest warstwa marmuryzacji w odcieniach pomarańczy i czerwieni, widoczna także na ścianach w dobudowanej w 1888 r. części kościoła.

Najnowsza, widoczna warstwa marmuryzacji posiada nierównomierny połysk, miejscami jest matowa. Nałożono ją na grubą warstwę szpachlówek gipsowych, które nie zostały odpowiednio wyszlifowane, widoczne są ślady narzędzia. Warstwy starsze są znacznie wyższej klasy artystycznej.

Najprawdopodobniej pierwotnie na ołtarzu nie znajdowały się złocenia.

Drewniany stół ołtarzowy pierwotnie pokryto białą farbą olejną.

Na rzeźbach przedstawiających Matkę Bożą i Świętego Jana rozpoznano 3 warstwy malarskie, pierwotnie rzeźby były na całej powierzchni białe. Kolejną chronologicznie (przypuszczalnie z ok. 1888 r.) jest warstwa jasnej zieleni (widoczna również na ścianach prezbiterium), wierzchnią warstwę stanowi ciemnoszara farba olejna. Rzeźby były pokryte jednolitym kolorem na całej powierzchni – zarówno na szatach jak i cerze czy włosach przedstawianej postaci.

4.2. OŁTARZE BOCZNE

Oba ołtarze boczne utrzymane są w jednakowej kolorystyce. **Jako oryginalną warstwę rozpoznano marmuryzację w odcieniach błękitu.** Nałożono ją na drewno przykryte granatową warstwą barwną, stanowiącą najprawdopodobniej podmalówkę. Na marmuryzację nałożono kilka warstw farb olejnych (białą, w odcieniach zieleni), a finalnie ciemnoszarą.

Odkryta warstw oryginalna jest analogiczna w stylu do marmuryzacji w płycinach i na kolumnach utrzymanych w odcieniach czerwieni. Czerwona marmuryzacja na płycinach i kolumnach jest także oryginalną warstwą malarską, która nie została zamalowana żadną warstwą wtórną.

Murowane podstawy – mensy - obu ołtarzy są obecnie w bardzo złym stanie zachowania. Konstrukcje z cegieł pokryto wyprawą wapienną oraz cienką warstwą wapiennej wyprawy szlachetnej, pokrytej marmuryzacją.

Wyprawy wapienne kruszą się i odpadają. Pierwotne, oryginalne warstwy malarskie zachowały się szczątkowo. Rozpoznano dwie pierwotne warstwy – w odcieniach błękitu położoną bezpośrednio na pobiale oraz kolejną w odcieniach czerwieni analogiczną do widocznych na ołtarzach oraz ścianie dobudowanej w 1888 r. części kościoła. Warstwa w odcieniach błękitu zachowała się w złym stanie, jednak można przypuszczać że również ona posiadała dekorację imitującą marmur, co później powtórzono nakładając marmuryzację w ciepłych odcieniach.

4.3. AMBONA

Ambona utrzymana była w odcieniach jasnego błękitu. Na mównicy rozpoznano ślady marmuryzacji, analogicznej do widocznych na ołtarzach bocznych, utrzymanej w odcieniach błękitu. Nie stwierdzono śladów marmuryzacji na pozostałych częściach ambony. Balustrada prowadząca do mównicy była najprawdopodobniej jednolita kolorystycznie zarówno na płycinach jak i szprosach. Oryginalna, pierwotna warstwa zachowała się w złym stanie,

jest trudna do oddzielenie od wtórnych. Pomalowane na jednolicie szary kolor rzeźby apostołów pierwotnie były w całości złożone. Ambona była wtórnie pomalowana licznymi warstwami farby olejnej w kolorach od brązowego, przez różowy, po widoczny obecnie ciemnoszary, a więc kolory nie nawiązujące do oryginału. Elementy obecnie złożone były złożone także pierwotnie.

4.4. TRANSEPT ORGANOWY Z BALUSTRADĄ

Transept organowy pokryty jest niewielką ilością warstw farb. Pierwotnie były pomalowane jednolicie w jasnobłękitnym kolorze, na płycinach, szprosach i kolumnach. Różnicę kolorystyczną rozpoznano jedynie na gzymsie oraz bazie kolumn, które były jednolicie kremowe. Najprawdopodobniej transept organowy pierwotnie pozbawiony był złoceń.

Balustrada transeptu organowego posiada liczne wtórnie dodane elementy. Pierwotnie utrzymana była w odcieniach: ugrowym/ brązowym na płycinach, kremowym na półwałkach. Podobnie jak transept organowy najprawdopodobniej balustrada pozbawiona była złoceń.

Widoczne obecnie odcienie ciemnej szarości, podobnie jak na wcześniej opisywanych elementach, są wtórne i nie nawiązują do oryginału.

4.5. RZEŻBY ŚŚ. PIOTRA I PAWŁA

Obie rzeźby Świętych wykonane są z gipsu i pokryte zostały analogicznymi warstwami barwnymi. Rzeźby pierwotnie były białe, kolejną chronologicznie warstwą jest zieleń, a najnowszą ciemnoszara farba olejna. Rzeźby były pomalowane jednolicie na szatach oraz ciele i włosach postaci Świętych. Stanowi to analogię do rzeźb na Ołtarzu Głównym. Rzeźby pierwotnie nie posiadały elementów złożonych.

4.6. ŚCIANY

Ściany pod względem wykończenia dzielą się wyraźnie według etapów rozbudowy świątyni. Odkrywki wykazały, że pierwotnie kościół pokryty był jednolitą, białą warstwą pobiałą wapiennej nałożonej bezpośrednio na tynk wapienny. Warstwa pobiałą wapiennej widoczna jest na wszystkich odkrywkach w starszej części kościoła, także w niższych partiach, z czego wniosek że pierwotnie kościół pozbawiony był lamperii.

Sytuacja zmienia się w 1888 r. Po zmianie wystroju wnętrza świątyni zdecydowano się zastosować lamperię w jednolitym kolorze brązowym. Stanowi to być może nawiązanie do epitafiów z ciemnego wapienia dębniak znajdujących się w prezbiterium świątyni (na podstawie niezmytych śladów pyłu ceglanego na pobiale bezpośrednio w otoczeniu epitafiów można wysnuć wniosek o montowaniu ich w czasie rozbudowy kościoła ok. 1888 r.). Na ścianach prezbiterium oraz we wnękach rozpoznano ponadto warstwę jasnej zieleni nałożoną na białą pobiałę. Decyzję odnośnie odtworzenia tego koloru należy podjąć na podstawie prób kolorystycznych przedstawionych na komisji z udziałem inspektora WUOZ.

Nowsze partie kościoła różnią się od starszych, na jednej ze ścian odkryto marmuryzację w kolorze analogicznym do widocznych na ołtarzach głównym oraz bocznych – ciepłym brązie z użyczeniami czerwonymi. Znalaziono także ślady powierzchni jednolicie ciemnoniebieskiej (tuk pod chórem) oraz pozostałości błękitnej farby (być może marmuryzacji) w wyższych partiach ścian dostępnych z chóru. Ze względu na zły stan zachowania warstwy farby trudno jest stwierdzić czy ściany rzeczywiście pokryte były marmuryzacją w wyższych partiach.

Gzymsy oraz wyższe partie ścian były pierwotnie pokryte warstwą białej pobiałą wapiennej.

Konieczne jest oczyszczenie ścian ze wszystkich wtórnych warstw malarskich i wypraw tynkarskich, w celu podjęcia decyzji względem dalszych działań, które każdorazowo muszą opierać się na komisjach z udziałem inspektorów WUOZ Kielce.

5. WNIOSKI

Kościół przeszedł wyraźną zmianę wystroju w wyniku przebudowy z 1888 r.

W pierwszej fazie kościół posiadał jednolicie białe ściany, ciemnobrązowy ołtarz główny, jasnobłękitne ołtarze boczne przełamane czerwienią, niewielką ilość złocień. Nie znaleziono śladów jakiegokolwiek dekoracji pasowej lub różnicowania kolorystycznego w obrębie drzwi lub epitafiów. Pierwotnie ściany kościoła pozbawione były lamperii i były jednolicie białe.

W wyniku przebudowy z 1888 r. wnętrza kościoła zyskały brązową lamperię, powyżej której ściany pozostały białe. Na ścianach w dobudowanej, zachodniej części kościoła oraz na murowanych podstawach ołtarzy bocznych pojawiła się utrzymana w odcieniach czerwieni marmuryzacja, widoczna także na ołtarzu głównym.

Ołtarz główny przeszedł znaczną modyfikację kolorystyczną, zyskał wysokiej klasy marmuryzację w odcieniach żółcieni i niebieskiego, znacznie jaśniejszą od poprzedniej.

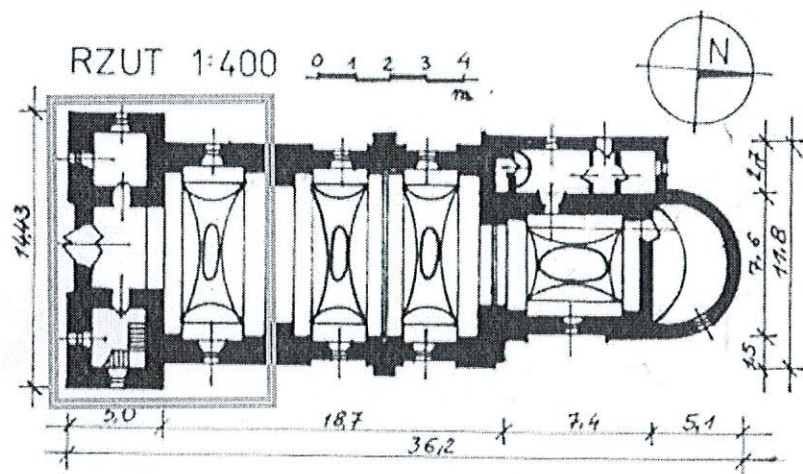
Widoczny obecnie w świątyni ciemnoszary odcień nie został znaleziony w na żadnej z odkrywek, można więc z pewnością uznać go za wtórny i niemający oparcia w historycznym wystroju świątyni. Farba ta, najprawdopodobniej kredową, z łatwością rozpuszcza się pod wpływem wody. W wyniku sprzątania kościoła na ścianach powstały liczne smugi.

Ołtarze boczne oraz ambona były pierwotnie utrzymane w podobnej kolorystyce błękitnych marmuryzacji oraz złotych detali. Mniej ozdobny i prostszy (pozbawiony marmuryzacji oraz złotych) jest transept organowy, stanowiący najmłodszy z badanych drewnianych elementów wystroju.

W latach późniejszych kościół wielokrotnie przemaalowywano, jednak żadna z wtórnych warstw nie dorównuje jakości dwóm pierwotnym. Kościół w swoim założeniu posiadał jasne ściany oraz elementy wystroju wnętrza o żywych, jasnych barwach.

Przedmiotem opracowania nie były polichromie na sklepieniu kościoła. Odkrywki w wyższych partiach ścian – w okolicy transeptu organowego, a także przy otworach drzwiowych, wykazały że kościół pierwotnie nie posiadał dekoracji pasowej, a opartą na marmuryzacji. Stąd można wysnuć wniosek że polichromia na sklepieniu nie odnosi się w żadnym stopniu do historycznych warstw występujących w kościele.

W świetle wykonanych badań, najbardziej korzystne jest przywrócenie drugiej chronologicznie warstwy na ołtarzu głównym (najlepiej zachowana marmuryzacja w odcieniu błękitów i żółcieni), odtworzenie błękitnej marmuryzacji na ołtarzach bocznych i ich mensach, przywrócenie białego odcienia ścian wraz z gzymsami. Do komisyjnej decyzji pozostawia się przywrócenie lamperii oraz jasnozielonego odcienia we wnękach z rzeźbami Świętych oraz w Prezbiterium. Rzeźby świętych należy przywrócić do białego, jasnokremowego odcienia. Ambona oraz transept organowy należy przywrócić do odcieni jasnych błękitów oraz brązów i bieli w układzie wynikających z odkrywek, a rzeźbom świętych przywrócić złocenie.



część dobudowana w 1888